



Rodinný dům 6+kk

686 m², pozemek 983 m² Praha 5, Nad Výšinkou

Cena na vyžádání



Dispozice
6+kk

Plocha
686 m²

Pozemek
578 m²

Terasa
75 m²

Balkon
4 m²

Parkování
**3x venkovní
veřejné**

Rád bych vám představil tuto nádhernou vilu, která je ztělesněním luxusního bydlení v prestižní lokalitě vyhlášených pražských Hřebenek. Místo, kde se tato vila nachází, právem patří k těm nejlepším adresám díky své malebnosti, okouzlujícím výhledům, zeleni a blízkosti centra města.

V prvním nadzemním podlaží se nachází kompletní zázemí pro hosty, samostatná místnost, která plní funkci vinotéky, chodba, prádelna, skladovací a technické místnosti.

V druhém nadzemním podlaží nalezneme vzdušný obývací pokoj s plynovým krbem a kuchyní, dětský pokoj, studio, koupelnu, samostatnou toaletu, předsiň, chodbu, ložnici a relaxační místnost.

Ve třetím nadzemním podlaží je hlavní ložnice s přístupem do šatny a do hlavní koupelny se sprchovým koutem a vanou volně umístěnou v prostoru. Třetí podlaží pak ještě nabízí další tři ložnice, pracovnu, dva balkony, druhou koupelnu s vanou, dvě samostatné toalety, samostatnou sprchu, saunu a místnost s bazénem a vířivkou.

Zastavěná plocha	256 m ²
Užitná plocha	686 m ²
Pozemek	578 m ²
Terasa	75 m ²
Balkon	4 m ²
Sklep	48 m ²
Parkování	3x venkovní veřejné
PENB	C

Rodinný dům 6+kk

686 m², pozemek 983 m² Praha 5, Nad Výšinkou

Ze střechy této nemovitosti se otevírá nejen jedinečný výhled, ale také možnost vytvořit prostornou střešní terasu.

Dům je vybaven moderními technologiemi, které poskytují maximální komfort, včetně kamerového systému, zabezpečovacího systému a systému inteligentní domácnosti.

Majitel nemovitosti si vyhrazuje právo vybrat kupujícího na základě vlastních kritérií a úsudku.

Cena na vyžádání



VÁŠ MAKLÉR



Nicolas Peknik

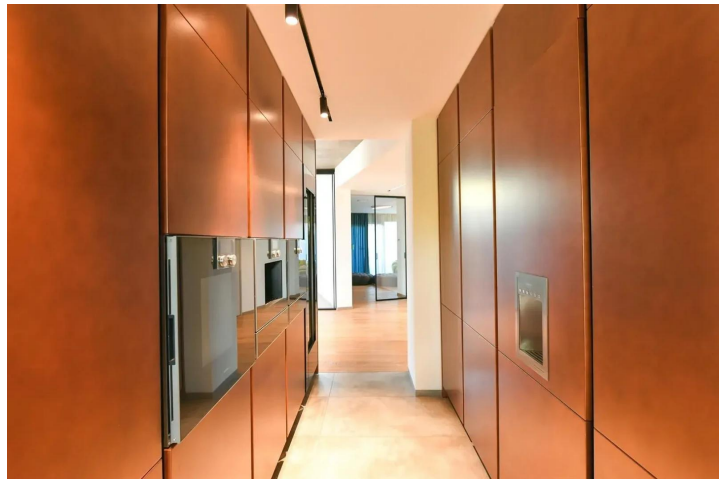
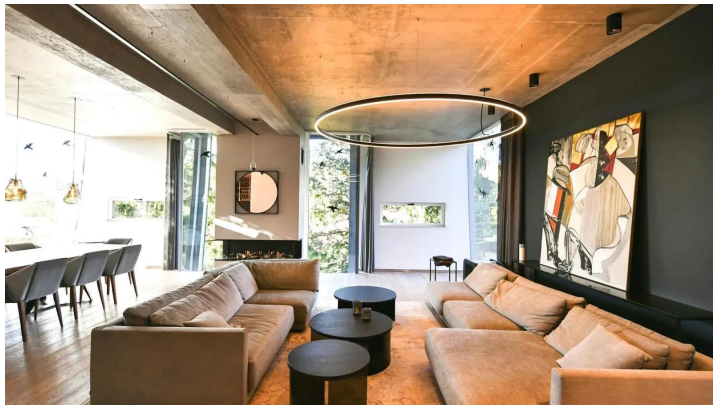
+420 602 544 858

info@philip-frank.com

Rodinný dům 6+kk

686 m², pozemek 983 m² Praha 5, Nad Výšinkou

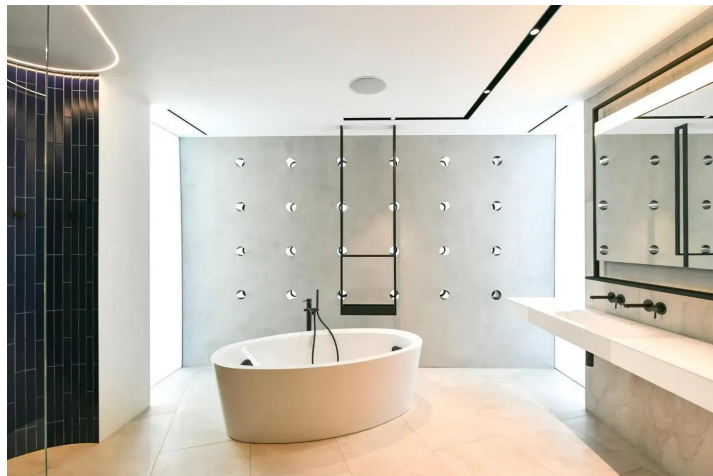
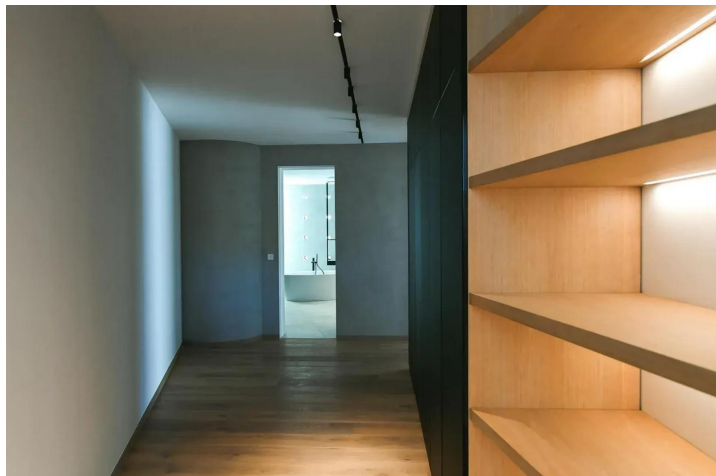
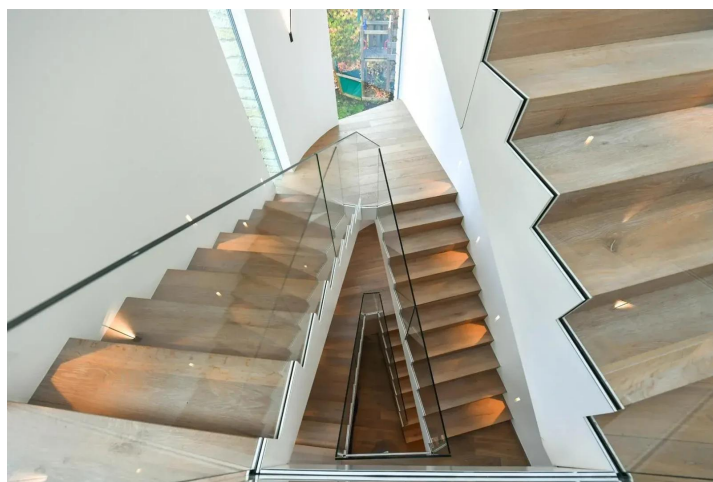
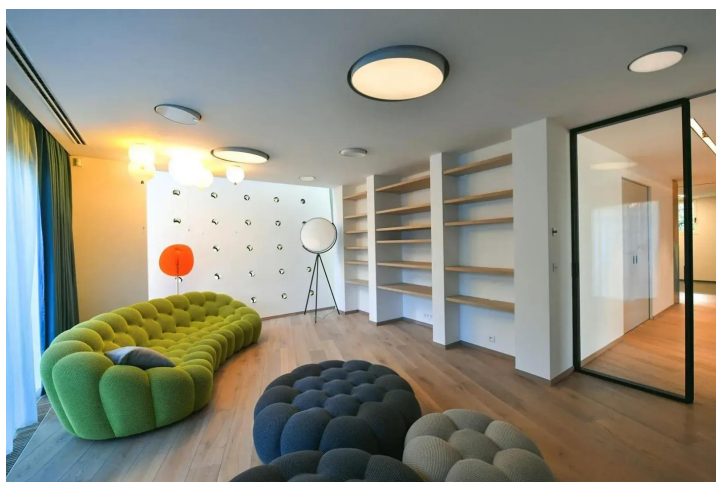
Cena na vyžádání



Rodinný dům 6+kk

686 m², pozemek 983 m² Praha 5, Nad Výšinkou

Cena na vyžádání



Rodinný dům 6+kk

686 m², pozemek 983 m² Praha 5, Nad Výšinkou

Cena na vyžádání

