



Byt 4+kk

129 m² Praha 5, Nádražní

31 556 700 Kč



Dispozice
4+kk

Plocha
129 m²

Terasa
134.4 m²

Lodžie
5.8 m²

LIHOVAR Smíchov - nové bydlení ve výjimečné rezidenci.

Chcete bydlet na Praze 5 v rostoucí moderní podobě Smíchova?

Nebo hledáte investiční příležitost do vaší budoucnosti nebo budoucnosti vašich dětí?

V tom případě rádi Vám nabídneme možnost si koupit nemovitost v unikátním projektu LIHOVAR.

Z nabídky 2 bytových jednotek 4 + kk, které se liší velikostí, uspořádáním a cenou, jsme pro vás vybrali tuto vzorovou nemovitost.

Na jih orientovaný prémiový 4+kk zaujme velkorysým prostorem, dvěma terasami, vířivkou, venkovní kuchyní a zelenou střechou. Byt o rozloze přesahující 129 m² je umístěn v šestém nadzemním podlaží a nabízí dechberoucí výhledy na krásnou přírodu protějščího Děvína, do klidného vnitrobloku i na druhou etapu projektu. Srdcem velkolepého bytu je prostorný obývací pokoj s prostorným kuchyňským koutem do U a se vstupem na velkou zatravněnou terasu s vířivkou. Na zelenou terasu lze pak vstoupit i z prostorné ložnice. Ze dvou dětských

Cena nemovitosti	31 556 700 Kč
Užitná plocha	129 m ²
Terasa	134.4 m ²
Lodžie	5.8 m ²
Patro	6
Výtah	Ano
PENB	G

Byt 4+kk

129 m² Praha 5, Nádražní

31 556 700 Kč



pokojů vede přímý vstup na druhou terasu. Koupelna je vybavena vanou, toaletou a dvěma umyvadly, v bytě jsou pak dispozici ještě i dvě samostatné toalety s umyvadlem. Celý byt je typický vzdušností a dostatkem prostoru a soukromí, stejně jako úložných prostor v zádveřích, prostorné chodbě či komoře. Prémiový rozlehlý byt se dvěma terasami, venkovní kuchyní, vířivkou a zelenou střechou. Ideální pro velké a náročné rodiny, které preferují dostatek prostoru a dechberoucí výhled.

Lokalita má perfektní dopravní napojení do všech destinací. Velmi kvalitní je napojení ven z města. Na výpadovce (Městský okruh) jste prakticky okamžitě.

V přímém sousedství od LIHOVARU je situována stanice tramvajových linek 5,12,15,20 a 94. Veřejný prostor navazuje na budoucí bulvár na Nádražní ulici a na plánovaný Dvorecký most pro tramvaje, pěší a cyklisty který bude spojoval Prahu 5 s Prahou 4.

LIHOVAR je výjimečná rezidenční čtvrť, která bydlení povyšuje na každodenní zážitek.

Projekt obsahuje více než 550 bytů s dispozicemi od malých 1+ kk s balkóny nebo lodžiami až po luxusní velkorysé 5+ kk se střešní terasou.

Na 4500 m² pak nový komplex nabídne i prostor pro supermarket a místní obchůdky či kavárny a 3 patrovou uměleckou galerii.

VÁŠ MAKLÉR



Helena Haubová

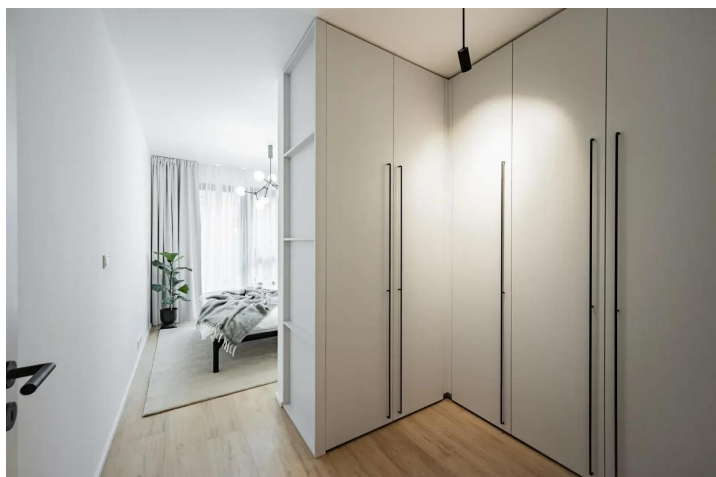
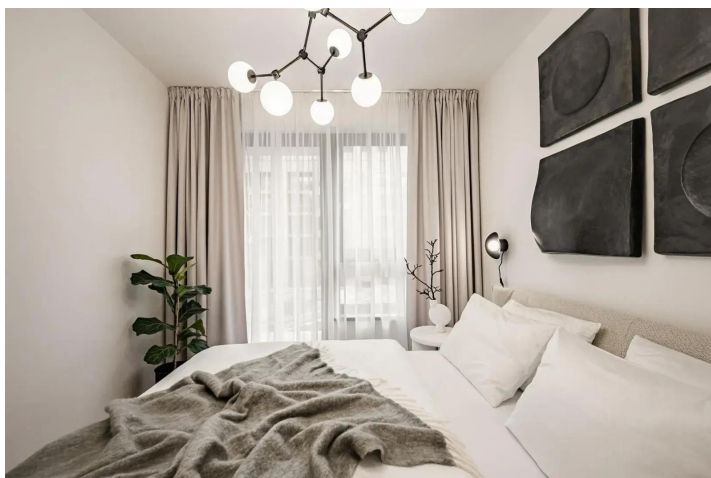
+420 602 544 858

info@philip-frank.com

Byt 4+kk

129 m² Praha 5, Nádražní

31 556 700 Kč



Byt 4+kk

129 m² Praha 5, Nádražní

31 556 700 Kč

