



Rodinný dům 4+kk

270 m², pozemek 116 m² Praha 5, Zdíkovská

65 000 Kč měsíčně



Dispozice
4+kk

Plocha
270 m²

Pozemek
167 m²

Parkování
1x garáž

Tento řadový dům nabízí pohodlné bydlení pro rodinu s jižně orientovanou zahradou a volným výhledem na Prahu. Dům nabízí velkorysých 270 m² podlahové plochy a dispozičně se jedná o 4+kk plus zahradní patro a garáž. Nachází se ve velmi klidné lokalitě, na úpatí oblíbeného, rozlehlého parku Ladronka, s dobrou dostupností do centra. Dům je k dispozici ihned.

VSTUPNÍ PATRO: zde se z ulice či z garáže vstoupí do zádveří s vestavnými skříněmi, dále do chodby a do velké hlavní obytného obývacího pokoje cca 60m² s kuchyní a jídelnou. Na patře je také koupelna s toaletou a sprchou a prádelna.

ZAHRADNÍ PATRO: k využití hlavně v létě - je zde letní kuchyň s přímým vstupem na zahradu 167m², velký sklad cca 30m², 2 komory, samostatná toaleta.

HORNÍ PATRO: zde se nachází velkolepá hlavní ložnice s nádherným výhledem, koupelna s vanou a dvě další ložnice s vestavnými skříněmi.

VYBAVENÍ:

Pračka, sušička, plynový kotel, klimatizace v obývacím pokoji a v hlavní ložnici, příjemné, široké dřevěné schodiště propojující patra, mramorová dlažba v

Cena nemovitosti	65 000 Kč
Zastavěná plocha	116 m ²
Užitná plocha	270 m ²
Pozemek	167 m ²
Sklep	30 m ²
Parkování	1x garáž
PENB	G

Rodinný dům 4+kk

270 m², pozemek 116 m² Praha 5, Zdíkovská

65 000 Kč měsíčně



chodbách a na podestách, vybavená velká kuchyně, americká lednice, spíž, garáž pro jeden vůz a další místo před garáží, před domem rezidentská parkovací zóna.

Nájemné činí 65 000,-Kč/měs., zálohy na služby (voda, odpod, údržba zahrady 2 x ročně) jsou 3 000,-Kč/měs., elektřina a plyn se převede na nájemníka.

V blízkosti jsou tenisové kurty, golfové hřiště, další sportovní vyžití, mezinárodní školy, nemocnice, několik možností nákupu - OC Smíchov, Kaufland, malé obchody na Bělohorské. Doporučujeme tuto hezkou, zelenou lokalitu na rozhraní Břevnova a Smíchova.

VÁŠ MAKLEŘ



Hana Fisherová

+420 602 544 858

info@philip-frank.com

Rodinný dům 4+kk

270 m², pozemek 116 m² Praha 5, Zdíkovská

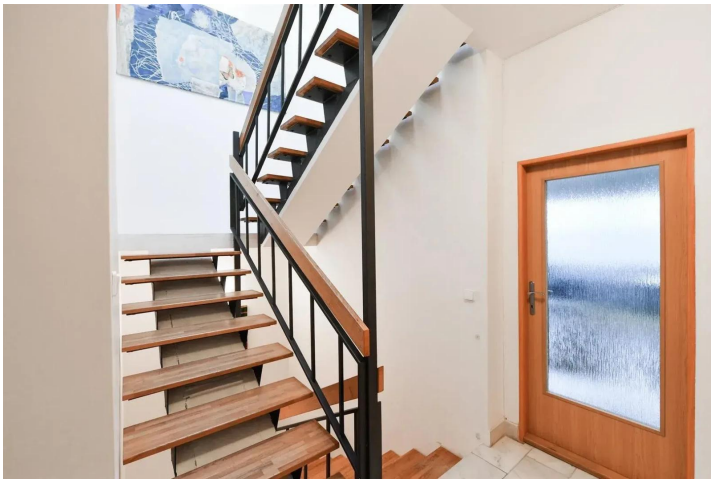
65 000 Kč měsíčně



Rodinný dům 4+kk

270 m², pozemek 116 m² Praha 5, Zdíkovská

65 000 Kč měsíčně



Rodinný dům 4+kk

270 m², pozemek 116 m² Praha 5, Zdíkovská

65 000 Kč měsíčně

