



## Rodinný dům více než 9+2

2 940 m<sup>2</sup>, pozemek 24 839 m<sup>2</sup> Nowe Warpno, Polsko

Cena na vyžádání



Dispozice  
**více než 9+2**

Plocha  
**2940 m<sup>2</sup>**

Pozemek  
**23590 m<sup>2</sup>**

Terasa  
**20 m<sup>2</sup>**

Parkování  
**23x venkovní  
vyhrazené**

Tento historický honosný palác představuje nejen počtu řemeslné dovednosti a architektury minulých dob, ale také ztělesnění elegance a vznešenosti. Jeho impozantní stavba a detailně zpracované prvky poskytují pohled do minulosti a připomínají éru, kdy se při stavbě domů kladl důraz na uměleckou hodnotu a estetiku. Palác je obklopen rozsáhlými lesy, které zajišťují klid a soukromí, daleko od jakýchkoli obytných oblastí. Jeho jedinečná poloha pozemku o rozloze 24 840 m<sup>2</sup> přímo v nedotčené zátocě polského Baltského moře dodává tomuto majestátnímu sídlu ještě větší exkluzivitu a kouzlo.

Sídlu nabízí nádherná panoramata zvenčí i zevnitř. Bohatě zdobené stropy a stěny s původními detaily dodávají nemovitosti nádech historie a charakteru. Prostorné pokoje jsou plné přirozeného světla a nabízejí luxusní vybavení. Majestátní zahrada s výhledem na les a moře, stylové vybavení a přilehlá vedlejší budova dotvářejí tuto výjimečnou nemovitost.

Palác postavený v roce 1908 se skládá ze čtyř podlaží o rozloze téměř 1 500 m<sup>2</sup>: suterénu, mezipatra, prvního patra a druhého patra. V mezipatře, které je

Zastavěná plocha	1250 m <sup>2</sup>
Užitná plocha	2940 m <sup>2</sup>
Pozemek	23590 m <sup>2</sup>
Terasa	20 m <sup>2</sup>
Parkování	23x venkovní vyhrazené
PENB	G

## Rodinný dům více než 9+2

2 940 m<sup>2</sup>, pozemek 24 839 m<sup>2</sup> Nowe Warpno, Polsko

Cena na vyžádání



nejprestížnější částí objektu, se nachází historický nábytek převážně ve stylu biedermeieru a empíru 19. století; obrazy, tapiserie a další dekorace pocházejí z 18. a 19. století. V této části se také nachází parketová podlaha se slavným versailleským vzorem s prolínajícími se diagonálami. V prvním patře jsou čtyři exkluzivní apartmány, včetně hlavního apartmánu s výhledem na mořský záliv, který se skládá z obývacího pokoje, ložnice a koupelny. Ve druhém patře se nachází šest ložnic (s vlastním sociálním zařízením) pro hosty. Suterén lze využít pro ubytování hostů. Zde se nachází kuchyň, spíž, prádelna, sauna, vinný sklípek, čtyři společenské místnosti a pět toalet.

Vedlejší budova, postavená v roce 1908, je vytvořena v duchu stejné architektonické estetiky jako zámek a rozprostírá se na ploše 560 m<sup>2</sup>. V horním patře této přístavby se nachází sedm ložnic s vlastními sociálními zařízeními a kuchyní, což poskytuje dokonalé soukromí a pohodlí pro její obyvatele. V přízemí této budovy jsou umístěny dva byty pro personál, garáž, dílna a místnost pro technické vybavení. Dále zde najdeme dvě místnosti určené pro kotel a topení, které využívají dřevěné pelety jako zdroj energie.

Na pozemku bylo vydáno povolení k výstavbě další budovy.

Neváhejte nás kontaktovat ohledně Vašich přání. Máme k dispozici stovky zahraničních nemovitostí a jsme připraveni být Vaší oporou při hledání té správné nemovitosti.

## VÁŠ MAKLÉR



**Nicolas Peknik**

+420 602 544 858

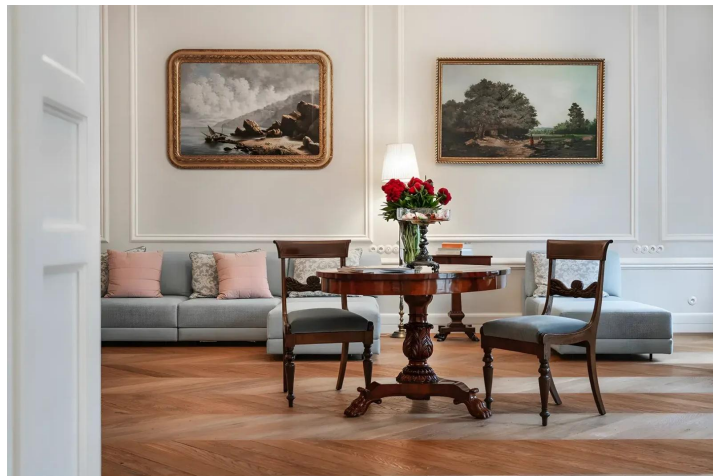
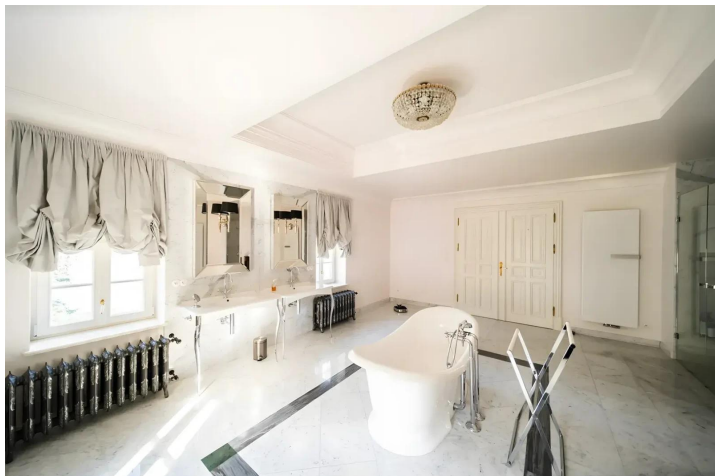
info@philip-frank.com



# Rodinný dům více než 9+2

2 940 m<sup>2</sup>, pozemek 24 839 m<sup>2</sup> Nowe Warpno, Polsko

Cena na vyžádání





# Rodinný dům více než 9+2

2 940 m<sup>2</sup>, pozemek 24 839 m<sup>2</sup> Nowe Warpno, Polsko

Cena na vyžádání

