



Byt 3+kk

63 m² Praha 10, Na spojce

11 414 100 Kč



Dispozice
3+kk

Plocha
62.5 m²

Nabízíme Vám půvabné byty v secesní budově se zdobnými fasádami v pražských Vršovicích. Projekt tohoto atraktivního rohového domu z druhé poloviny 19. století prošel citlivou rekonstrukcí. Byty charakterizují čisté linie, velkorysá plocha a sofistikovaný design kladoucí důraz na pohodlnost a praktičnost bydlení. Vybírat si můžete z nabídky 30 bytů s dispozicemi 1+kk až 4+kk na osmi podlažích.

Tento elegantní byt s dispozicí 3+kk se nachází ve druhém podlaží a osloví Vás světlou chodbou, prostorným obývacím prostorem s kuchyňským koutem, klidnou ložnicí, dětským pokojem či pracovnou, nadčasovou koupelnou a samostatnou toaletou. K bytu náleží sklepní prostor. Do standardů patří pečlivě vybrané materiály - dřevěné podlahy, obklady s imitací mramoru a kamene, keramická koupelnová sanita a dřevěné či celoskleněné interiérové dveře.

Vršovice byly dříve starodávnou vsí, dnes patří mezi nejžádanější pražské lokality. Okolí nabízí příjemné restaurace, bistra a kavárny, množství škol a školek, lékařské ordinace, úřady, obchody, nákupní centrum Eden, působivý park Grébovka nebo oblíbené Havlíčkovy sady, které patří mezi několik málo zachovaných pražských vinic. Příjemnou procházkou je možné dojít na náměstí Jiřího z Poděbrad, kde se pravidelně konají farmářské trhy. Obklopena nevtíravou elegancí jedné z nejoblíbenějších pražských čtvrtí, tato rezidence Vám učaruje propojením půvabu minulosti s komfortem moderního života v širším centru Prahy. Přijďte si vybrat.

Byty jsou nabízeny nezařizeny, v případě zájmu je možné je za příplatek vybavit kuchyňskou linkou a vestavěnými skříněmi.

Cena nemovitosti	11 414 100 Kč
Užitná plocha	62.5 m ²
Patro	2
PENB	G

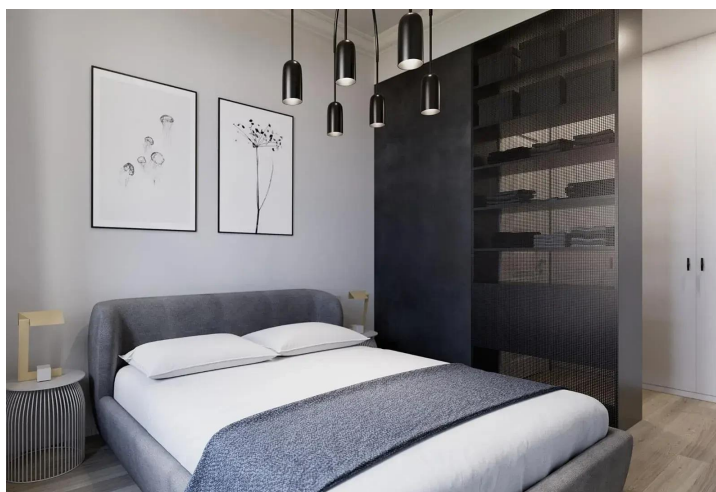
VÁŠ MAKLÉR



Petra Harrison

+420 602 544 858

info@philip-frank.com



Řez domem
Pozice bytu v rámci domu



Podlaha podlaží
Umístění bytu na půdole

BYTOVÁ JEDNOTKA
1E 3+KK

1.NP 62,5 M²

1E.01	CHODBA	4,1 m ²
1E.02	WC	1,9 m ²
1E.03	KOUPELNA	3,7 m ²
1E.04	OBIVACÍ POKOJ S KUCH. KOUT.	20,8 m ²
1E.05	LŮŽNICE	10,2 m ²
1E.06	POKOJ	10,9 m ²
SMĚLE KONSTRUKCE		3,5 m ²
PODLAŽNÍ PLOCHA		60,6 m ²
0,0E	SKLEP	1,9 m ²
PLOCHA CELKEM		62,5 m ²

Podlažní plocha bytu dle valdžárny územní úpravy č. 360/2013 Sb. zahrnuje plochu podlaží včetně balkonů, teras, a také plochy pod střešní konstrukcí, které jsou součástí bytu. Plochy podlaží pod střešní konstrukcí jsou součástí bytu a jsou součástí bytu. Plochy podlaží pod střešní konstrukcí jsou součástí bytu a jsou součástí bytu. Plochy podlaží pod střešní konstrukcí jsou součástí bytu a jsou součástí bytu.

