



Rodinný dům 6+kk

334 m², pozemek 825 m² Horoměřice

69 900 Kč měsíčně



Dispozice
6+kk

Plocha
334 m²

Pozemek
615 m²

Parkování
4x venkovní vyhrazené

Pronájem velkorysého moderního domu 6+kk v Horoměřicích + krb + sauna + klimatizace + terasy + zahrada + bazén + garáž

Chcete si pronajmout nezařízený prostorný dům v perfektním stavu v klidné zdravé lokalitě, a přitom pár minut od Prahy? Dovolujeme si Vám nabídnout bydlení v útulném vzdušném dvoupatrovém domě v jedné z nejvyhledávanějších čtvrtí Horoměřic.

Poloha domu umožňuje rodinám s dětmi snadné každodenní přesouvání do několika mezinárodních škol v blízkém okolí (International school of Prague, Riverside International School atd.). Navíc na mezinárodní letiště Václava Havla či Pražský okruh pouhých 10 min. autem.

Architektonické řešení tohoto nadčasového domu umožňuje nejen naprosté soukromí jednotlivým členům rodiny, ale i velký prostor ke společnému setkávání, a to třeba u krbu v obývacím pokoji, v kuchyni, sauně či při grilování a plavání v krytém bazénu na zelené zahradě.

Do domu nás uvede prostorná hala, jež je průsečíkem mezi garáží a dalšími

Cena nemovitosti	69 900 Kč
Zastavěná plocha	213 m ²
Užitná plocha	334 m ²
Pozemek	615 m ²
Parkování	4x venkovní vyhrazené
PENB	G

Rodinný dům 6+kk

334 m², pozemek 825 m² Horoměřice

69 900 Kč měsíčně



obytnými částmi domu. V té přízemní části dále nalezneme prostorný obývací pokoj s krbem a úžasným výhledem do zahrady, nadstandardně zařízenou kuchyň s jídelnou, spíží, první pokoj, koupelnu, samostatné WC a šatnu. Celé toto patro je obklopeno zelenou zahradou s bazénem a venkovní terasou.

Schodištěm se dostaneme do prvního patra, které disponuje horním ochozem, jenž nám umožňuje výhled do obývacího pokoje s krbem v přízemí. V prvním patře se nacházejí nadstandardně velké pokoje: hlavní ložnice s vlastní koupelnou a saunou, další dva pokoje se společnou koupelnou, WC, pokoj pro hosty, komora a terasa vedoucí do zahrady.

Shrnutí dispozičního členění domu:

PŘÍZEMÍ: obývací pokoj s kuchyní, jídelnou a krbem ☒ první pokoj ☒ koupelna ☒ WC ☒ šatna ☒ chodba ☒ vstupní hala ☒ garáž na dvě auta ☒ venkovní terasa ☒

PRVNÍ PATRO: hlavní ložnice s vlastní koupelnou a saunou ☒ dva prostorné pokoje se společnou koupelnou ☒ pokoj pro hosty ☒ komora ☒ WC ☒ terasa ☒

+ PŘED DOMEM: parkování pro dvě auta před garáží ☒

+ ZA DOMEM A VEDLE DOMU: velmi příjemná zelená zahrada do tvaru U ☒ venkovní terasa ☒ krytý bazén

Měsíční nájemné 69 900,- Kč, zálohy na služby cca 15.000,- Kč (bude upřesněno podle počtu osob).

Uvedenou energetickou třídu domu G (mimořádně nevhodná) je dle novely "zákon č. 406/2000 Sb., o hospodaření energií" povinnost automaticky uvádět i v případě, že energetická třída nemovitosti se teprve zpracovává.

Vše doporučujeme prohlídku.

VÁŠ MAKLEŘ



Markéta Čekalová

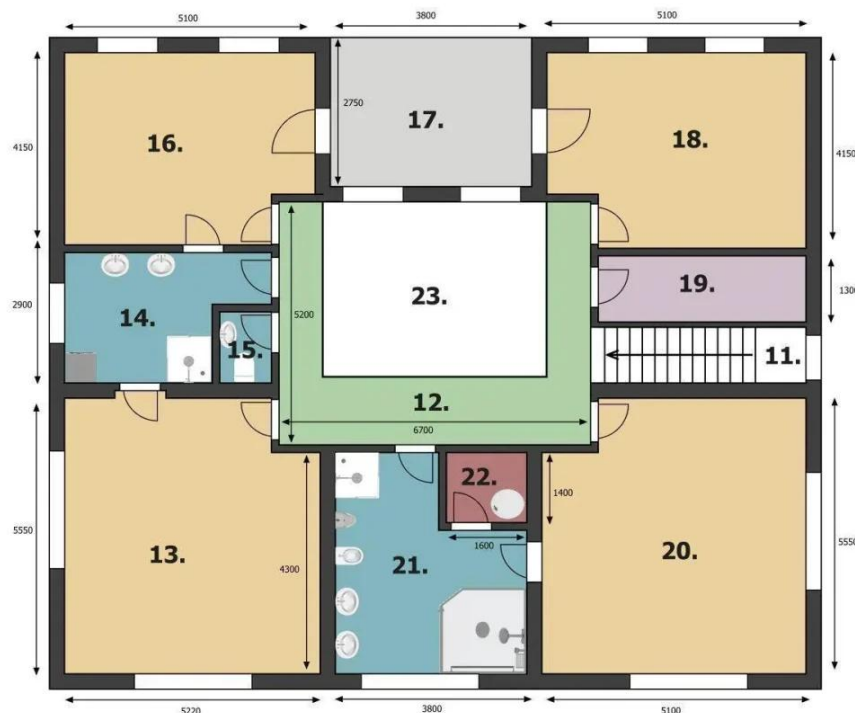
+420 602 544 858

info@philip-frank.com



PŘÍZEMÍ GROUND FLOOR

- 01 - vstupní hala
entrance hall
- 02 - obývací pokoj s kuchyní
living room with kitchen
- 03 - spíž
pantry
- 04 - pokoj č. 1
bedroom No. 1
- 05 - koupelna
bathroom
- 06 - WC
- 07 - chodba
corridor
- 08 - šatna
dressing room
- 09 - garáž 2 auta
garage 2 cars
- 10 - venkovní terasa
outdoor patio
- 11 - schodiště
staircase



PRVNÍ PATRO FIRST FLOOR

- 11 - schodiště
staircase
- 12 - horní ochoz
upper gallery
- 13 - pokoj č. 2
bedroom No. 2
- 14 - koupelna
bathroom
- 15 - WC
- 16 - pokoj č. 3
bedroom No. 3
- 17 - terasa
terrace
- 18 - pokoj č. 4
bedroom No. 4
- 19 - šatna
dressing room
- 20 - hlavní ložnice (č. 5)
master bedroom (No. 5)
- 21 - koupelna
bathroom
- 22 - sauna
sauna
- 23 - průhled do obývacího pokoje
view into the living room

Rodinný dům 6+kk

334 m², pozemek 825 m² Horoměřice

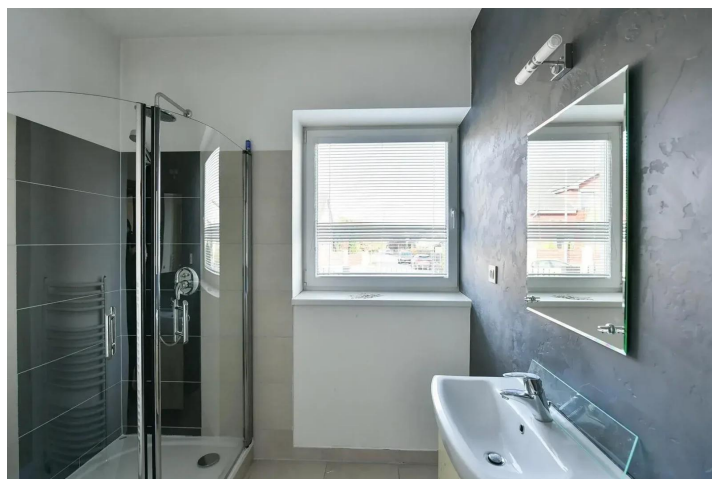
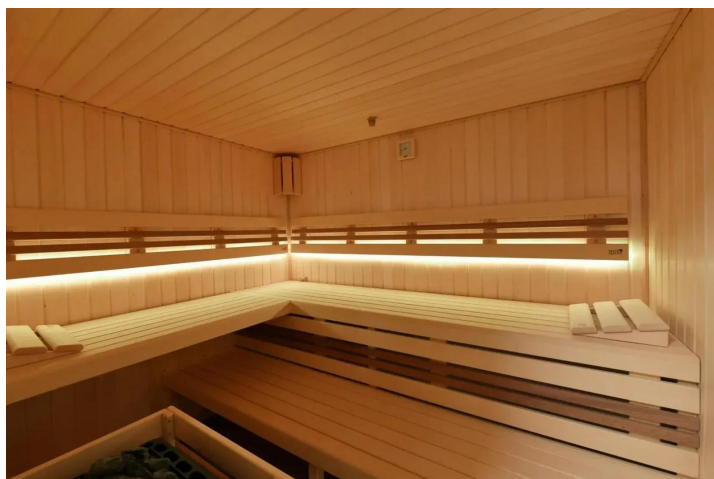
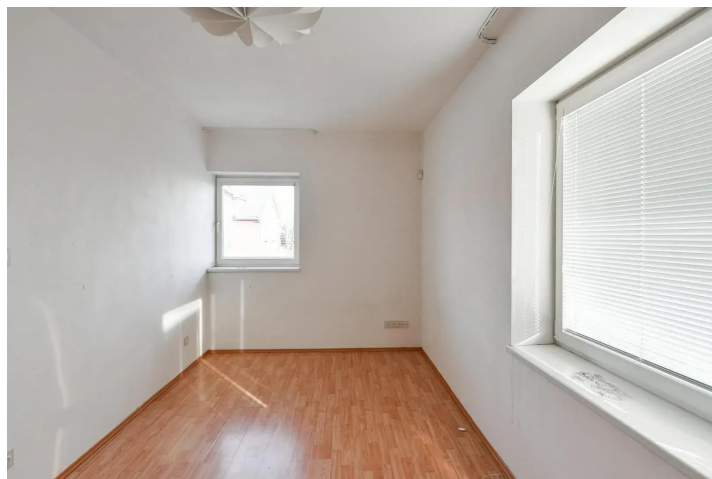
69 900 Kč měsíčně



Rodinný dům 6+kk

334 m², pozemek 825 m² Horoměřice

69 900 Kč měsíčně



Rodinný dům 6+kk

334 m², pozemek 825 m² Horoměřice

69 900 Kč měsíčně



Rodinný dům 6+kk

334 m², pozemek 825 m² Horoměřice

69 900 Kč měsíčně

