

Byt 2+kk

44 m² Vacov, Javorník

18 000 Kč měsíčně



Dispozice
2+kk

Plocha
44 m²

Parkování
1x kryté stání

Toužíte po rekreačním útulném apartmánu pro sebe či svou rodinu, aniž byste museli vynakládat miliony na pořízení takové nemovitosti?

Máme pro Vás ideální řešení!

Baťovna je dokonalým celoročním místem pro všechny, kteří chtějí svůj volný či pracovní čas trávit kvalitně v klidu a přírodě.

Dlouhodobý pronájem kompletně vybaveného apartmánu s veškerým zázemím toto vše nabízí.

Baťovna (neboli Baťův dům) se nachází v samém srdci šumavské obce Javorník v těsné blízkosti lesa.

Apartmán A5 o dispozici 2+kk (1+kk + patro na spaní) o velikosti 44 m² disponuje obývacím pokojem s plně vybavenou kuchyňskou linkou vč. veškerých spotřebičů, ve kterém je dále vestavěná obývací stěna se smart televizí, komfortní rozkládací pohovka a jídelní stůl se židlemi. V apartmánu se dále nachází prostorná ložnice v otevřené galerii se s manželskou postelí a dalším

Cena nemovitosti	18 000 Kč
Užitná plocha	44 m ²
Patro	2
Parkování	1x kryté stání
PENB	G

Byt 2+kk

44 m² Vacov, Javorník

18 000 Kč měsíčně



samostatným lůžkem a vestavěnou skříní. Ve spodní části apartmánu je koupelna se sprchovým koutem a WC.

V celém apartmánu je podlahové topení.

Nájemné: 18 000 měsíčně + záloha na služby 2 500 měsíčně (voda, elektřina, vytápění, internet).

Původní Baťovna postavená v letech 1940-1941 společností Baťa (Janem Antonínem Baťou) sloužila kdysi jako místo obchodu. V dalších dekádách pak byla oblíbeným místem setkávání a sloužila jako restaurace.

Nová Baťovna má veškeré prvky moderního bydlení, které se však zcela plynule propojuje s původními kamennými základy, původním opláštěním trámy apod.

Baťovna si zachovala svůj půvab i ráz díky několikaleté citlivé rekonstrukci, kde se v interiéru kombinují různé materiály jako kámen, sklo, kov, pohledový beton a hlavně dřevo.

Chata Baťovna prošla kompletní rekonstrukcí, všechny apartmány jsou zcela nové a kompletně zařízené nadčasovým nábytkem a kvalitními spotřebiči.

Co objekt nabízí: saunu, ochlazovací bazének, venkovní sprchu, krytá parkovací stání, venkovní grill a ohniště, lyžařnu, prádelnu, kolárnu, úložné prostory...

O lokalitě: Malebnou krajinu i nedotčenou přírodu, to vše najdete na Šumavě v obci Javorník v nadmořské výšce 1065 m.n.m.

Obec Javorník je celoročním rekreačním střediskem s příležitostmi pro aktivní vyžití jednotlivců i rodin.

Přímo v obci se nachází lyžařský vlek, rozhledna, kaplička, trasy na kola, nástup do bílé stopy, dvě restaurace a ve vedlejší obci také oblíbené přírodní koupaliště.

V dojezdové vzdálenosti skiareál Zadov, lanové centrum či NP Šumava...)

Vzhledem k tomu, že majitel Baťovny má mnohaleté zkušenosti se záchranou historických objektů i se stavbou nových moderních rezidencí, chtěl své dovednosti uplatnit v místě, které jej od začátku uchvátilo a chytilo za srdce.

Věříme, že genius loci tohoto nádherného místa dýchne i na Vás.

VÁŠ MAKLEŘ



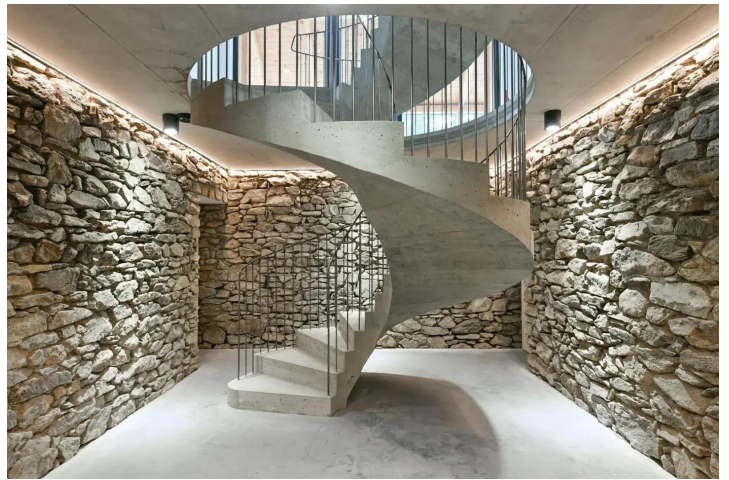
Markéta Čekalová

+420 602 544 858

info@philip-frank.com



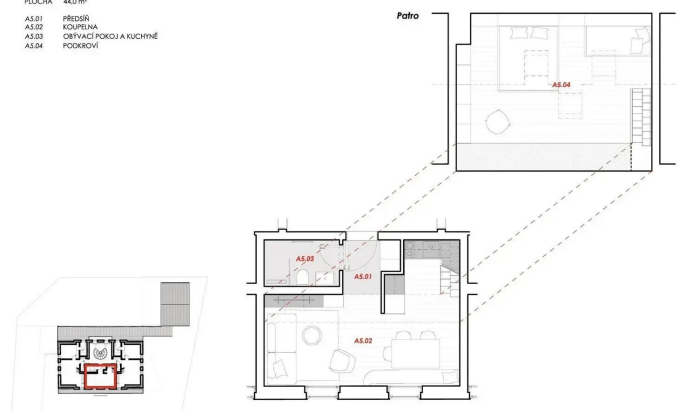






apartmán A5

PLOCHA 44,0 m²
A5.01 PŘEDSÍŇ
A5.02 KOUPELNA
A5.03 OBÝVACÍ POKOJ A KUCHYŇE
A5.04 POKOJOVÍ



Baťovna