



Rodinný dům 6+1

497 m², pozemek 4 000 m² Zahořany

19 900 000 Kč



Dispozice
6+1

Plocha
497 m²

Pozemek
1330 m²

Terasa
30 m²

Balkon
16 m²

Dům čeká na rodinu, která z ní vytvoří soukromou utajovanou rezidenci se zahradou, fitness, bazénem a sluneční terasou.

Touláte se rádi lesem? Je pro vás uklidňující šum v korunách stromů a přitom nechcete žít na samotě? Máme pro vás jedinečné místo. Pozemek je rozdělen na dvě části, jedna připomíná svou úpravou park a v druhé jste rázem uprostřed lesa. Jedinečnost místa dotváří dům v alpském stylu.

Rádi bychom vám nabídli ke koupi zajímavý viladům na rozsáhlém, rovinatém pozemku, na zcela jedinečném místě, v lokalitě Prahy - západ. Dům se nachází na kraji obce i místní zástavby v bezprostřední blízkosti lesa. Umístěním a charakterem pozemku se jedná o nemovitost, kterou jinde nenajdete!

Dům alpského stylu je přízemní, částečně podsklepený s plně využitým podkrovím. Dispozičně se jedná o 6+1, s vnitřním bazénem, saunou, hernou/promítací místností a dalšími prostory s využitím dle vlastní fantazie. V přízemí je obývací pokoj s krbem, kuchyň, pokoj pro hosty a příslušenství. V podkroví jsou tři ložnice, pracovna a obytná hala. V suterénu domu, kam je vstup i ze zahrady, se nachází vinný sklep s klenutými stropy a krbem, garáž, sklad a toaleta.

Cena nemovitosti	19 900 000 Kč
Zastavěná plocha	262 m ²
Užitná plocha	497 m ²
Pozemek	1330 m ²
Terasa	30 m ²
Balkon	16 m ²
PENB	G

Rodinný dům 6+1

497 m², pozemek 4 000 m² Zahořany

19 900 000 Kč



Obec Zahořany, se nachází cca 25km jihozápadně od Prahy, nedaleko D4 a města Mníšek pod Brdy. V obci je příměstská hromadná doprava, restaurace, obchod.

Majitel si vyhrazuje právo volby kupujícího dle vlastních kritérií.

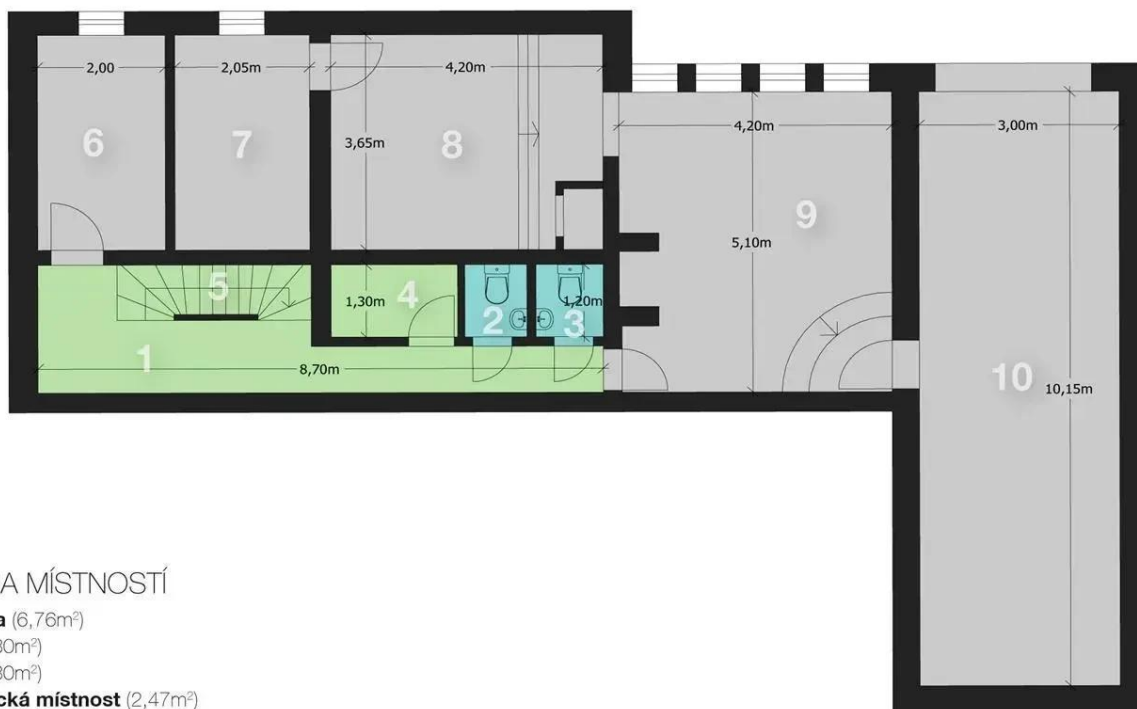
VÁŠ MAKLÉR



Jana Markvartová

+420 602 544 858

info@philip-frank.com



LEGENDA MÍSTNOSTÍ

- 1 - Chodba** (6,76m²)
- 2 - WC** (1,30m²)
- 3 - WC** (1,30m²)
- 4 - Technická místnost** (2,47m²)
- 5 - Schodiště** (2,90m²)
- 6 - Kotelna** (7,30m²)
- 7 - Sklad** (7,48m²)
- 8 - Sklad** (15,33m²)
- 9 - Sklep** (21,42m²)
- 10 - Garáž** (30,30m²)

*Plocha místností je pouze orientační

PROFESIONÁLNÍ
PREZENTACE
NEMOVITOSTÍ





LEGENDA MÍSTNOSTÍ

- 1 - Zádveř** (9,66m²)
- 2 - WC** (1,80m²)
- 3 - Šatna** (2,16m²)
- 4 - Komora** (1,26m²)
- 5 - Sklad** (4,86m²)
- 6 - Pokoj** (11,35m²)
- 7 - Koupelna** (6,55m²)
- 8 - Chodba** (3,25m²)
- 9 - Kuchyně** (15,89m²)
- 10 - Spíž** (3,28m²)
- 11 - Sauna** (3,74m²)
- 12 - Sprcha** (6,44m²)
- 13 - Dílna** (18,33m²)
- 14 - Pokoj** (11,70m²)
- 15 - Bazén** (37,38m²)
- 16 - Chodba** (9,66m²)
- 17 - Obývací pokoj** (34,44m²)
- 18 - Jídlna** (12,70m²)
- 19 - Hala** (8,84m²)
- 20 - Schodiště** (2,29m²)

*Plocha místností je pouze orientační

PROFESIONÁLNÍ
PREZENTACE
NEMOVITOSTÍ





LEGENDA MÍSTNOSTÍ

- 1 - Schodiště (2,90m²)
- 2 - Chodba (8,78m²)
- 3 - Balkón (3,78m²)
- 4 - Ložnice (13,65m²)
- 5 - Lodžie (11,70m²)
- 6 - Pracovna (26,04m²)
- 7 - Dětský pokoj (11,13m²)
- 8 - Koupelna,WC (2,00m²)
- 9 - Lodžie (3,40m²)
- 10 - Dětský pokoj (11,13m²)
- 11 - Hala (47,02m²)
- 12 - Koupelna (5,43m²)
- 13 - Půda (15,91m²)

*Plocha místností je pouze orientační

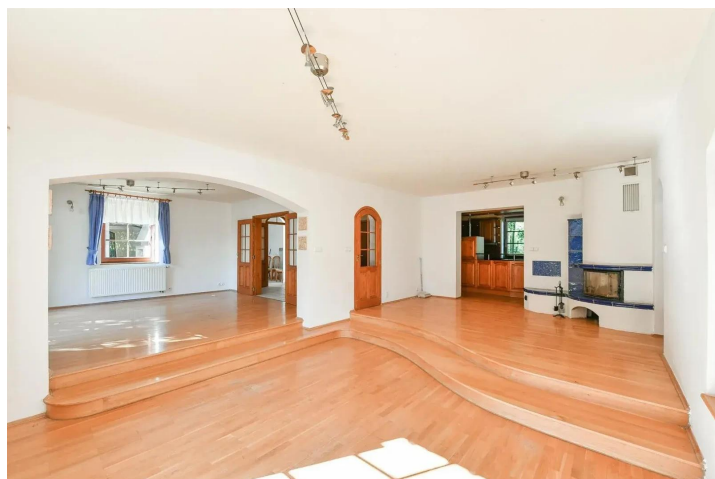
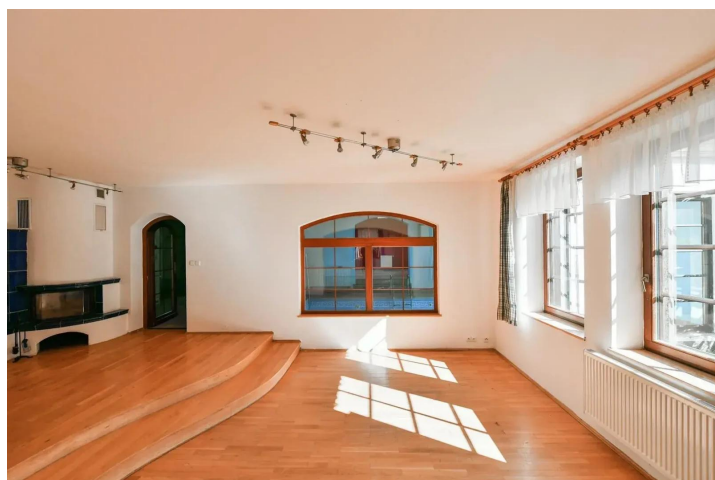
PROFESIONÁLNÍ
PREZENTACE
NEMOVITOSTÍ



Rodinný dům 6+1

497 m², pozemek 4 000 m² Zahořany

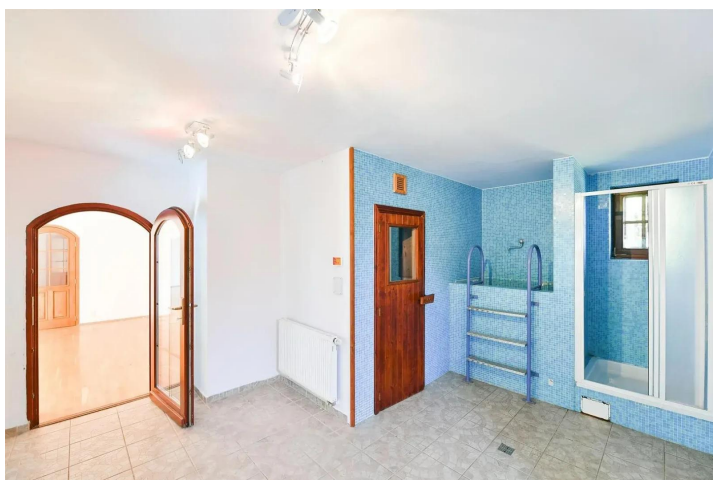
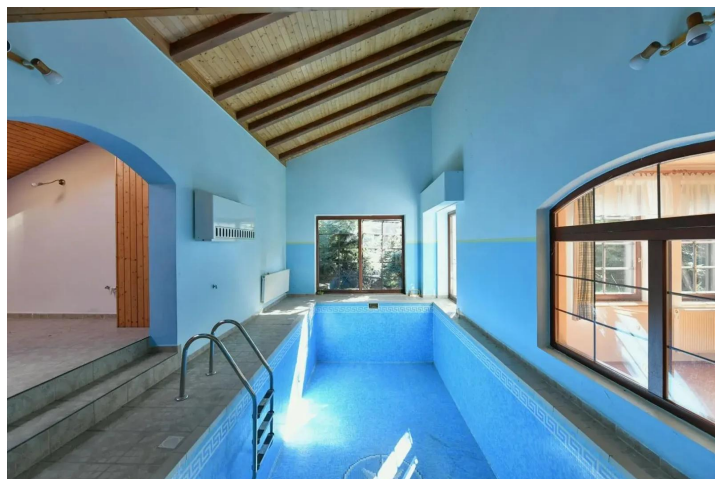
19 900 000 Kč



Rodinný dům 6+1

497 m², pozemek 4 000 m² Zahořany

19 900 000 Kč



Rodinný dům 6+1

497 m², pozemek 4 000 m² Zahořany

19 900 000 Kč

