



Byt 4+kk

115 m² Praha 10, Na spojce

23 636 400 Kč



Dispozice
4+kk

Plocha
115 m²

Nabízíme Vám půvabné byty v secesní budově se zdobnými fasádami v pražských Vršovcích. Projekt tohoto atraktivního rohového domu z druhé poloviny 19. století prošel citlivou rekonstrukcí. Vybírat můžete z nabídky 30 bytů s dispozicemi 1+kk až 4+kk na osmi podlažích. Byty charakterizují čisté linie, velkorysá plocha a sofistikovaný design kladoucí důraz na pohodlnost a praktičnost bydlení.

Tento elegantní podkrovní byt s dispozicí 4+kk se nachází v šestém a sedmém podlaží. Spodní část bytu disponuje 2 ložnicemi, dětským pokojem či pracovnou, samostatnou toaletou, společnou koupelnou a vzdušnou halou. Působivé ocelové schodiště vede k hornímu podlaží, které zaujme prostorným obývacím pokojem s kuchyňským koutem, jídelním prostorem a přístupem na terasu o ploše 16 m² vybízející k odpočinku. K bytu náleží sklepní prostor.

Do standardů patří pečlivě vybrané materiály - dřevěné podlahy, obklady s imitací mramoru a kamene, keramická koupelnová sanita a dřevěné či celoskleněné interiérové dveře.

Vršovice byly dříve starodávnou vsí, dnes patří mezi nejžádanější pražské lokality. Okolí nabízí příjemné restaurace, bistra a kavárny, množství škol a školek, lékařské ordinace, úřady, obchody, nákupní centrum Eden, působivý park Grébovka, který patří mezi několik málo zachovaných pražských vinic. Příjemnou procházkou je možné dojít na náměstí Jiřího z Poděbrad, kde se pravidelně konají farmářské trhy. Obklopena nevtíravou elegancí jedné z nejoblíbenějších pražských čtvrtí, tato rezidence Vám učaruje propojením půvabu minulosti s komfortem moderního života v širším centru Prahy. Přijďte si vybrat.

Byty jsou nabízeny nezařizeny, v případě zájmu je možné je vybavit kuchyňskou linkou a vestavěnými skříněmi.

Cena nemovitosti	23 636 400 Kč
Užitná plocha	115 m ²
Patro	6
PENB	B

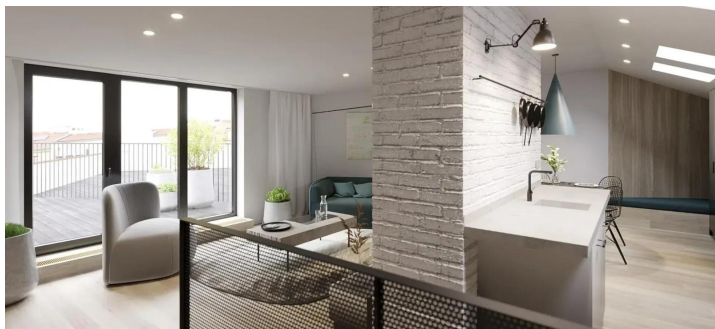
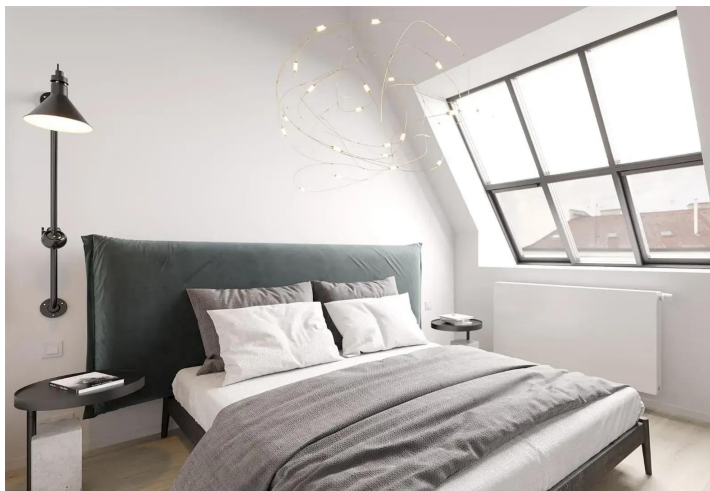
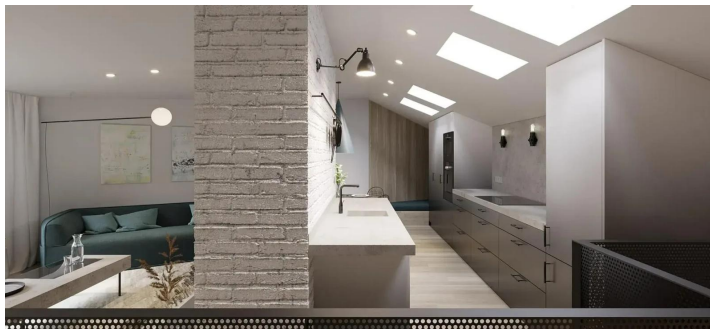
VÁŠ MAKLÉŘ



Petra Harrison

+420 602 544 858

info@philip-frank.com



Rozsah domovní
Podoba bytu v rámci domu



Půdorys podlaží:
Umístění bytu na půdorysu



2. patro bytu



1. patro bytu

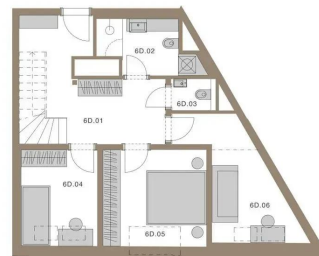


BYTOVÁ JEDNOTKA
6D 4+KK

6.NP 115,3 M²

6D.01	HALA BEZSO KODĚTĚM	17,0 m ²
6D.02	KOUPELNA	5,7 m ²
6D.03	WC	1,8 m ²
6D.04	POKJ	8,5 m ²
6D.05	LOŽNICE	12,3 m ²
6D.06	POKJ	11,2 m ²
6D.07	OBYVACÍ POKJ S KUCH. KJUT	24,8 m ²
6D.08	SVĚTL. KONSTRUKCE	6,3 m ²
6D.09	PODLAŽNÍ PLOCHA	97,2 m ²
6D.08	TERASA	16,3 m ²
0.00	SKLEP	1,8 m ²
PLOCHA CELKEM		115,3 m²

1. PATRO BYTU



Podrobnější zobrazení bytu, jehož měřiční údaje v 3D vizualizaci odpovídají skutečnosti, včetně možností jeho rozšíření, je možné získat pouze po předložení zájmu o prohlédnutí bytu. Pro více informací kontaktujte makléře nebo developera. Účelem této vizualizace není poskytnout přesnou představu o vzhledu bytu, který bude po dokončení stavby vypadat. Vizualizace je pouze ilustrativní a není závazná. Makléř a developer si vyhrazují právo na změny bez předvarování.



Růz domam
Pozice bytu v rámci domu



Přehled podlaží
Umístění bytu na patře



1. patro
bytu



BYTOVÁ JEDNOTKA

6D 4+KK

6.NP 115,3 M²

6D.01	HALA SE SCHODIŠTĚM	170 m ²
6D.02	KOUPELNA	6,7 m ²
6D.03	WC	1,6 m ²
6D.04	POKOID	8,6 m ²
6D.05	LOŽNICE	15,1 m ²
6D.06	POKOID	11,2 m ²
6D.07	OBYVACÍ POKOJ S KUCH. KOUT.	34,6 m ²
	SVĚTLONASTRAJKA	6,3 m ²
	PODLAHOVÁ PLOCHA	97,2 m ²
6D.08	TERASA	16,3 m ²
0.80	SKLEP	1,8 m ²
	PLOCHA CELKEM	115,3 m ²

Podlažní plocha bytu, do kterého vstoupíte, je 97,20 m². Tato plocha zahrnuje plochu všech místností bytu, které jsou součástí jeho výměry. Plocha celková zahrnuje plochu všech místností bytu, které jsou součástí jeho výměry, včetně plochy terasy a sklepa. Plocha celková zahrnuje plochu všech místností bytu, které jsou součástí jeho výměry, včetně plochy terasy a sklepa.

2. PATRO BYTU

