



Rodinný dům více než 9+2

1 400 m², pozemek 3 700 m² Verona, Itálie

Cena na vyžádání



Dispozice
více než 9+2

Plocha
1400 m²

Tato výjimečná vila (sídlo o několika vilách) na prodej, která se nachází pouhých 6 km od centra Verony a jen 20 minut jízdy od letiště Villafranca di Verona, je považována za jednu z nejméně významných renesančních vil v regionu Veneto, nádherně zasazenou uprostřed vinic Valpolicella a olivových hájů; místo, kde vládne naprostý klid a pohoda.

Vila o rozloze 2 400 m² byla vybudována v 16. století. Nosné zdi byly postaveny z místního kamene a materiálů zachráněných z římských vil. Na hlavním průčelí je signovaná freska s typickou spirálou od Paola Farinatiho, známého veronského malíře té doby. Ostatní budovy na jižní či jihovýchodní straně dobové vily, z nichž některé pocházejí z dřívějšího období, mají rozlohu 1300 m². Starobylá rezidence je ponořena do staletého parku o rozloze více než 4 hektary s nádhernou alejí cypřišů, sochami, fontánami, malým jezírkem a kolonádám nymfeem, kde se ukrývá i šlechtická kaple zasvěcená San Nicolò di Tolentino.

Rezidence byla kompletně zrekonstruována v roce 1970 a je chráněna úřadem pro ochranu kulturního dědictví. Má charakteristický čtvercový půdorys a skládá se ze tří podlaží propojených dvěma výtahy.

Zastavěná plocha	1400 m ²
Užitná plocha	1400 m ²
Výtah	Ano
PENB	G

Rodinný dům více než 9+2

1 400 m², pozemek 3 700 m² Verona, Itálie

Cena na vyžádání



V přízemí se pod nádhernou cihlovou klenbou nachází obrovský vyhřívaný bazén vybavený šatnami, koupelnami, několika atrií a kuchyní. V prvním patře s půdorysem typickým pro patricijská sídla v regionu Benátsko najdeme centrální průchozí halu, kterou z každé strany lemují čtyři místnosti. Ústřední hale, vydlážděnou původní terakotovou dlažbou, dominuje sedm metrů vysoký strop s odhalenými dřevěnými trámy typu "Sansovino". Šest kamenných portálů s významnými hlavicemi a zárubněmi s motivem pletenců, které si architekt Sanmichele oblíbil, spojuje salon s jídelnou a přilehlými salonky spolu s hudebním a kulečnickovým sálem, všechny s kamennými a mramorovými krby, benátskými mozaikovými podlahami a stropy s původními segmentovými klenbami zdobenými jemnou štukaturou a arabeskami. Spací část, zahrnující osm ložnic, čtyři koupelny a několik průchozích a servisních prostor, se nachází ve druhém patře.

Některé údaje v popisu nemovitosti (především údaje k plochám v m² či přesná poloha nemovitosti atd.) mohou být orientační. Pro více informací nás prosím neváhejte kontaktovat.

Uvedenou energetickou třídu domu G /Mimořádně nevhodná/ je dle novely "zákonu č. 406/2000 Sb., o hospodaření energií" povinnost automaticky uvádět i v případě, že energetická třída nemovitosti nebyla dodána (či se zpracovává), i když přiřazení do skupiny G neodpovídá z pohledu hospodaření energií skutečnosti.

V našem portfoliu disponujeme stovkami veřejných i neveřejných tuzemských a zahraničních nemovitostí a jsme připraveni být oporou při hledání té Vaší.

VÁŠ MAKLÉR



Monica Mollicone

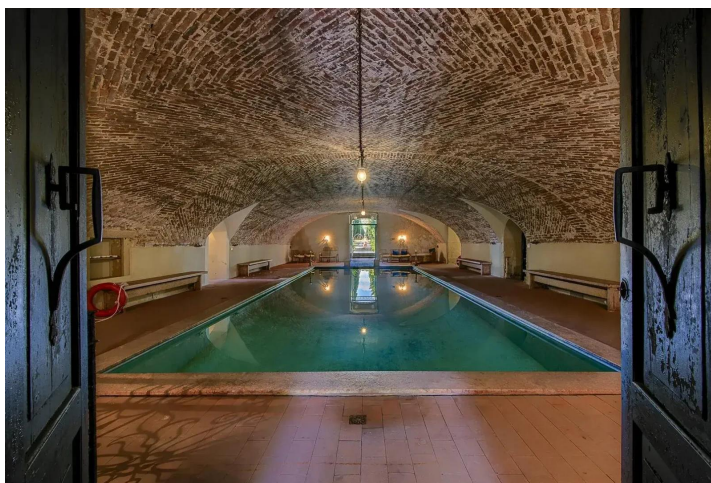
+420 602 544 858

info@philip-frank.com

Rodinný dům více než 9+2

1 400 m², pozemek 3 700 m² Verona, Itálie

Cena na vyžádání



Rodinný dům více než 9+2

1 400 m², pozemek 3 700 m² Verona, Itálie

Cena na vyžádání

