



Rodinný dům 5+kk

215 m², pozemek 1 640 m² Církvice, Jakub

Cena na vyžádání



Dispozice
5+kk

Plocha
215 m²

Pozemek
1640 m²

Terasa
10 m²

Parkování
**1x venkovní
vyhrazené**

Dovolujeme si nabídnout areál venkovské usedlosti v historickém jádru vesnice Církvice (části Jakub), poblíž Kutné Hory, nacházející se v těsném sousedství slavného románského kostela sv. Jakuba staršího.

Tento památkově chráněný statek plný neopakovatelného šarmu a historie najdeme na návsi západně od kostela. Statek nabízí obytné stavení s navazujícím hospodářským traktem a rozlehlou zahradu. Předpokládaný vznik objektu a jeho základu pro dnešní stavbu je datován do roku 1165. Usedlost dříve sloužila jako velmožské sídlo, později jako farnost a škola. V 17. století byl objekt přestavěn na tvrz a nynější podobu získal v roce 1850, kdy byl přestavěn do klasicistního empírového statku. Právě bohatá empírová výzdoba naznačuje, že statek patřil k těm nejbohatším ve vsi.

Obytná zrekonstruovaná část statku zaujme svým neopakovatelným šarmem a nabízí světlý obývací pokoj, jídelní prostor s kuchyní, dvě ložnice, pracovnu a koupelnu. Součástí statku je rovněž bytová jednotka se samostatným vchodem, vyzývající k rekonstrukci. Hospodářské křídlo (sloužící dříve k ustájení koní) se pyšní krásným klenutým dvoulodím a po rekonstrukci může svým majitelům

Zastavěná plocha	432 m ²
Užitná plocha	215 m ²
Pozemek	1640 m ²
Terasa	10 m ²
Parkování	1x venkovní vyhrazené
PENB	G

Rodinný dům 5+kk

215 m², pozemek 1 640 m² Církvice, Jakub

Cena na vyžádání



sloužit jako ateliér či kryté venkovní posezení, popřípadě také jako další bytové prostory. Udržovaná a vzrostlá zahrada na severní straně statku poskytuje klidný prostor k relaxaci, zatímco travnatý prostor na jižní straně je spíše užitkový a může být novým majitelem revitalizován. Boční terasa s bohatou klasicistní výzdobou nabízí další místo k odpočinku.

Malebná vesnice Církvice leží v pěkné přírodě Středolabské tabule. Najdeme zde mateřskou a základní školu, supermarket, poštu, knihovnu i sportoviště. Bonusem je rychlé vlakové spojení do Prahy (1 hodina) a napojení na dálnici. Královské město Kutná Hora je městská památková rezervace na seznamu světového kulturního dědictví UNESCO a nachází se od vesnice pouhých 5 kilometrů.

Areál tohoto nádherného statku ve stylu French Chateaux představuje velmi hodnotný příklad jednotně řešené uzavřené usedlosti z první poloviny 19. století. Z hlediska architektury a historického odkazu reprezentuje mimořádně cenné stavební detaily. Vřele doporučujeme prohlídku.

VÁŠ MAKLÉR



Petra Harrison

+420 602 544 858

info@philip-frank.com

Rodinný dům 5+kk

215 m², pozemek 1 640 m² Církvice, Jakub

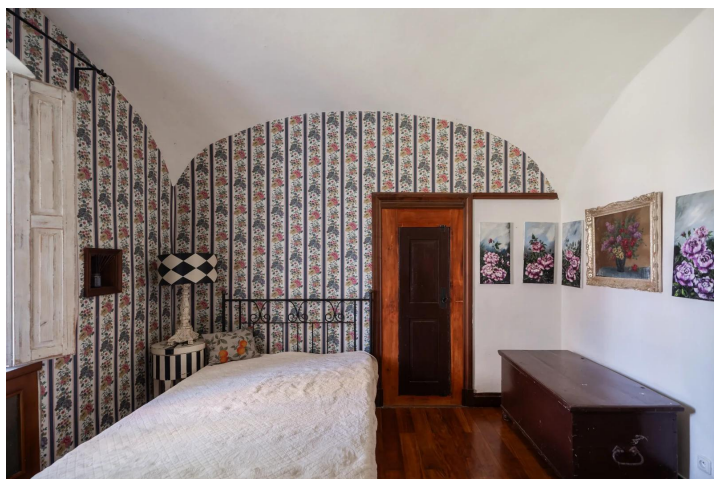
Cena na vyžádání



Rodinný dům 5+kk

215 m², pozemek 1 640 m² Církvice, Jakub

Cena na vyžádání



Rodinný dům 5+kk

215 m², pozemek 1 640 m² Církvice, Jakub

Cena na vyžádání



Rodinný dům 5+kk

215 m², pozemek 1 640 m² Církvice, Jakub

Cena na vyžádání

