



Byt 2+kk

58 m² Praha 7, Sanderova

Rezervováno



Dispozice
2+kk

Plocha
58 m²

Parkování
1x garáž

Nezařízený byt 2+kk o podlahové ploše 55,9 m² s balkónem 4,3 m², sklepem a parkováním k dlouhodobému pronájmu. Byt se nachází ve 4. patře budovy přímo u řeky, v budově nejdále od Libeňského mostu. Okna bytu i balkón jsou orientovány na řeku a mají nerušený výhled do dálky, nastíněný žádným jiným domem. Byt je dokončen ve vyšším standardu s podlahami z tmavého třívrstvého dřeva, nadstandardně vysokými interiérovými dveřmi s kvalitními klikami a zárubněmi ve stejném designu ořechového dřeva. Byt je k dispozici od 1.9.2024.

Z obývacího pokoje 28 m² a z ložnice 12,5 m² je přímý vstup na balkón. V ložnici i v předsíni jsou architektem navržené velkorysé a praktické úložné prostory a šatny. V celém bytě jsou naistalována světlá a kvalitní závěsy na míru. V bytě je jedna koupelna s vanou a toaletou a komora s pračkou a sušičkou. Na balkóně je osvětlení a ve všech oknech jsou překenní žaluzie s komfortním ovládáním.

Nájemné činí 28 000,-Kč/měs., zúčtovatelné zálohy na služby jsou 4 400,-Kč měs. (včetně tepla a teplé vody). Elektřina se převede na nájemce. Parkovací místo v garáži lze pronajmout za 2 500,-Kč/měs.

Marina Island je projektem moderních bytových domů s výhledem na řeku v

Cena nemovitosti	28 000 Kč
Užitná plocha	58 m ²
Patro	4
Výtah	Ano
Parkování	1x garáž
PENB	B

Byt 2+kk

58 m² Praha 7, Sanderova

Rezervováno



jedné znejoblíbenějších pražských čtvrtí - Praha 7 Holešovice, které se v časopise Guardian umístily v žebříčku 10 nejlepších rezidenčních lokalit v Evropě. Přednostmi bydlení na Marině Island je zázemí recepce, bezpečnost, klid, výhledy na řeku a vynikající dostupnost. V dochozí vzdálenosti se nachází tramvajová zastávka Maniny, přímo u projektu staví okružní holešovický autobus č.156 se zastávkami Nádraží Holešovice, Vltavská, OC Stromovka, Strossmayerovo náměstí. Autem díky Bubenečskému tunelu přejedete město během 15 minut.

VÁŠ MAKLÉR



Hana Fisherová

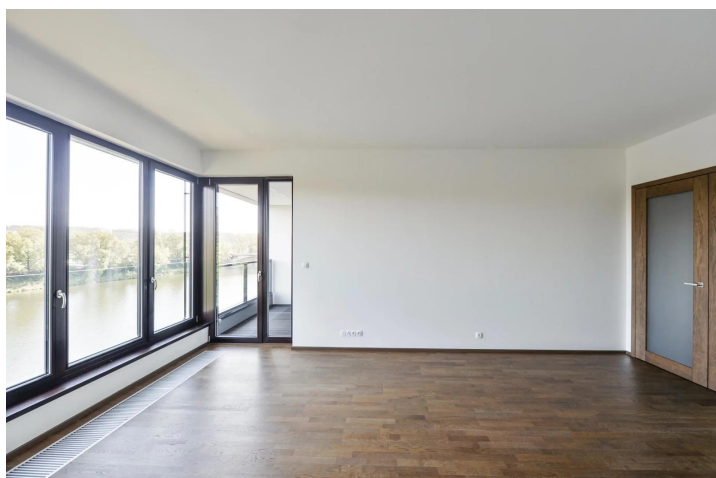
+420 602 544 858

info@philip-frank.com

Byt 2+kk

58 m² Praha 7, Sanderova

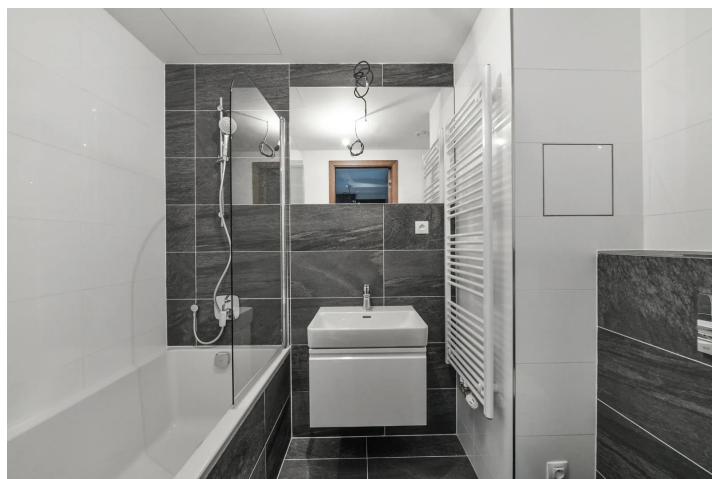
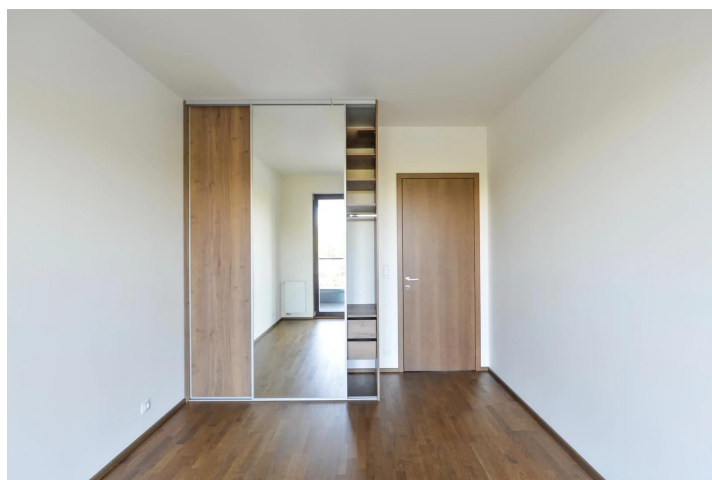
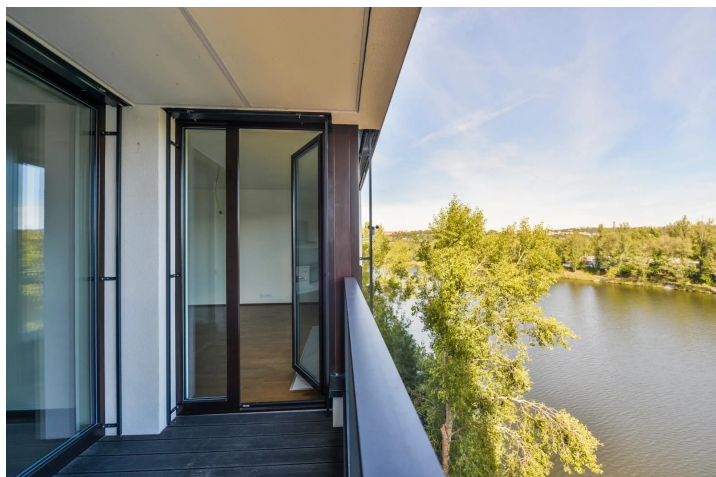
Rezervováno

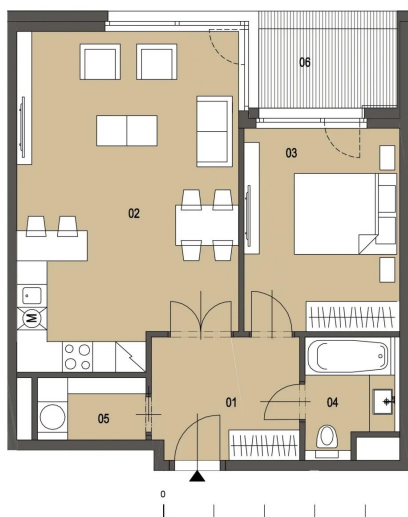
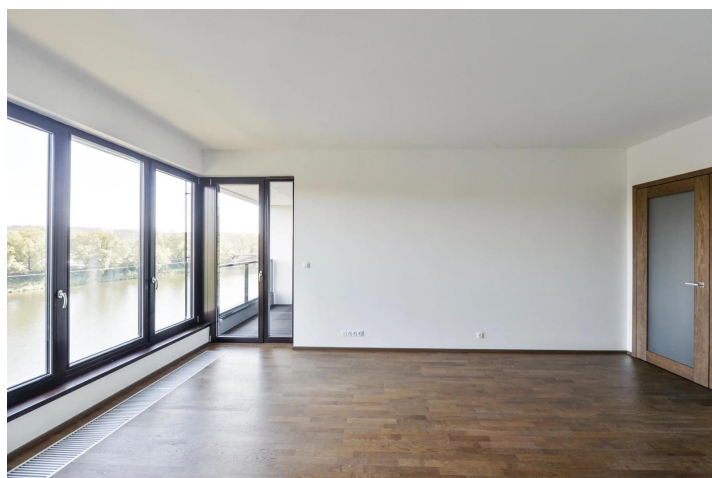
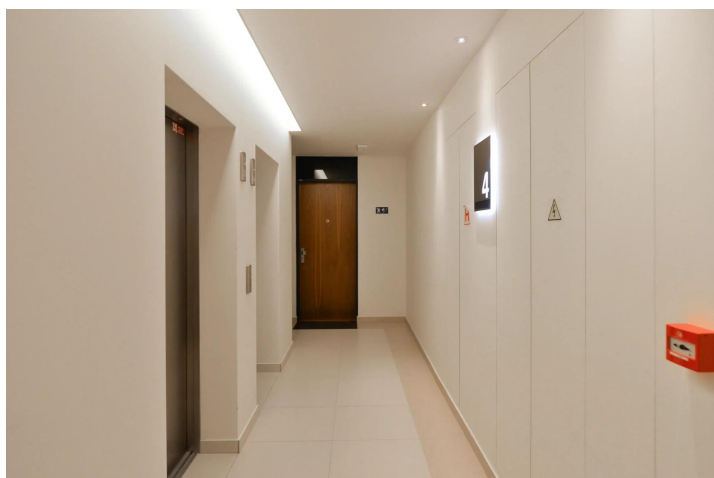
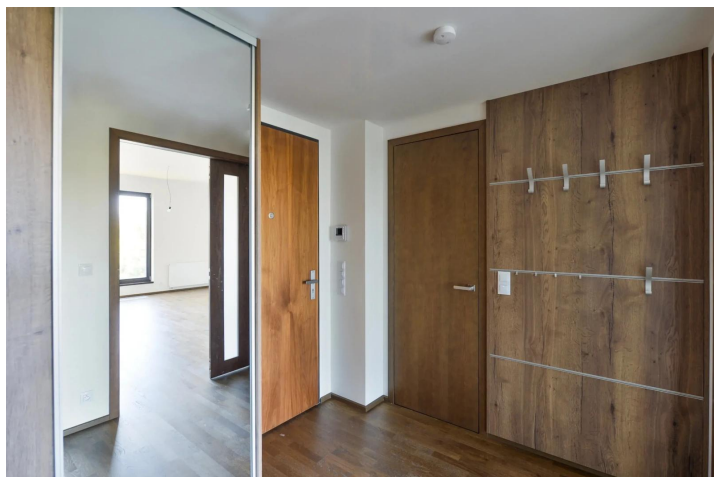


Byt 2+kk

58 m² Praha 7, Sanderova

Rezervováno





NÁZEV MÍSTNOSTI NAME OF ROOMS	PLOCHA m ² AREA m ²
01 hala hall	7,3
02 obývací pokoj, kuchyně living room, kitchen	28,2
03 pokoj room	12,5
04 koupelna + WC bathroom + toilet	3,8
05 komora lumber room	2,7
MÍSTNOSTI CELKEM TOTAL AREA OF ROOMS	54,5
06 balkon balcony	4,3
PLOCHA CELKEM TOTAL AREA	58,8

