



## Byt 2+kk

61 m<sup>2</sup> Praha 7, Sanderova

27 500 Kč měsíčně



Dispozice  
**2+kk**

Plocha  
**60.9 m<sup>2</sup>**

Balkon  
**5 m<sup>2</sup>**

Parkování  
**1x garáž**

Částečně zařízený byt 2+kk s balkónem a s možností parkování k dlouhodobému pronájmu. Byt je k dispozici od 1.10.2024

V zastoupení majitele si Vám dovoluujeme nabídnout k pronájmu byt 2+kk o podlahové ploše 55,9 m<sup>2</sup> s balkónem 5 m<sup>2</sup>. Byt se nachází ve 4. patře. Okna bytu i balkón jsou orientovány na východ a poskytují výhled na řeku a volný výhled do dálky. Byt je částečně zařízen nábytkem (postel, jídelní stůl se židlemi, gauč).

V celém bytě jsou naistalována světla a v oknech byly instalovány 2 řady kolejnicek na závěsy. V obytné kuchyni je kuchyňská linka se spotřebiči, jídelní stůl s židlemi, rozkládací rohový gauč. V ložnici a chodbě jsou velké úložné prostory na míru. V ložnici je postel s matrací. Na balkóně je osvětlení a v oknech jsou též elektrické předokenní žaluzie.

Nájemné činí 27 500,-Kč/měs., garážové stání může být pronajato za 2 800,-Kč/měs. Poplatky činí 6 015,-Kč/měs., elektřina - převod na nájemníka. Majitel si vyhrazuje právo vybrat si nájemníka dle vlastních kritérií.

Marina Island je projektem moderních bytových domů s výhledem na řeku v

|                  |                     |
|------------------|---------------------|
| Cena nemovitosti | 27 500 Kč           |
| Užitná plocha    | 60.9 m <sup>2</sup> |
| Balkon           | 5 m <sup>2</sup>    |
| Sklep            | 2 m <sup>2</sup>    |
| Patro            | 4                   |
| Výtah            | Ano                 |
| Parkování        | 1x garáž            |
| PENB             | B                   |

## Byt 2+kk

61 m<sup>2</sup> Praha 7, Sanderova

27 500 Kč měsíčně



jedné z nejoblíbenějších pražských čtvrtí - Praha 7 Holešovice, které se v časopise Guardian umístily v žebříčku 10 nejlepších rezidenčních lokalit v Evropě. Přednostmi bydlení na Marině Island je zázemí recepce, bezpečnost, klid, výhledy na řeku a vynikající dostupnost.

V dochozí vzdálenosti se nachází tramvajová zastávka Maniny, přímo u projektu staví okružní holešovický autobus č.156 se zastávkami Nádraží Holešovice, Vltavská, OC Stromovka, Strossmayerovo náměstí. Autem díky Bubenečskému tunelu přejetete město během 15 minut.

## VÁŠ MAKLEŘ



**Hana Fisherová**

+420 602 544 858

[info@philip-frank.com](mailto:info@philip-frank.com)

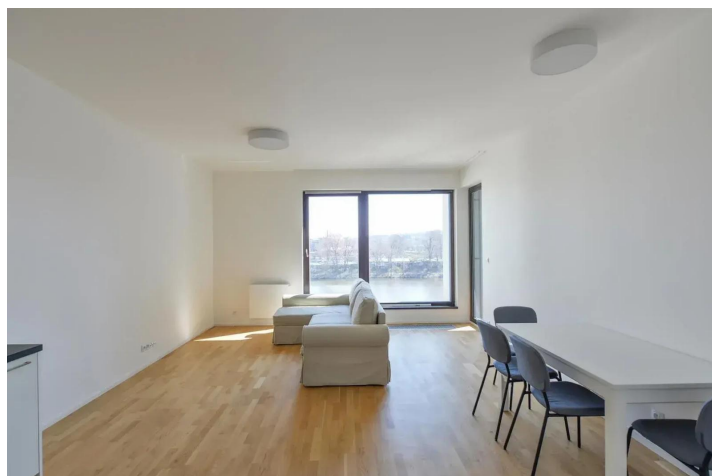
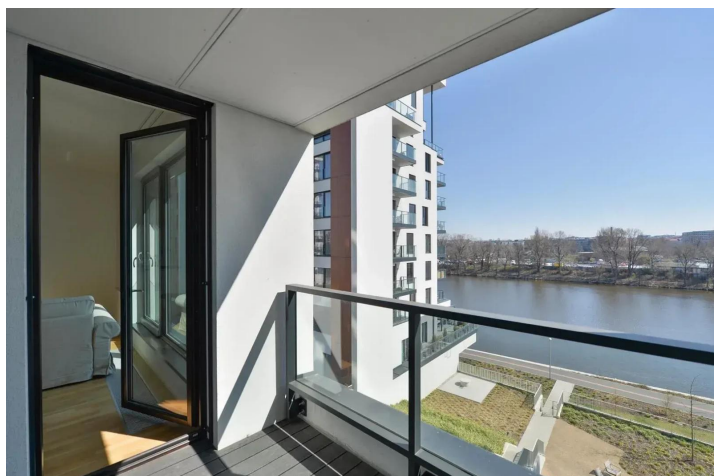
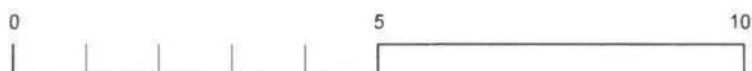


**2+kk**  
dispozice

**55,9 m<sup>2</sup>**  
výměra bytu



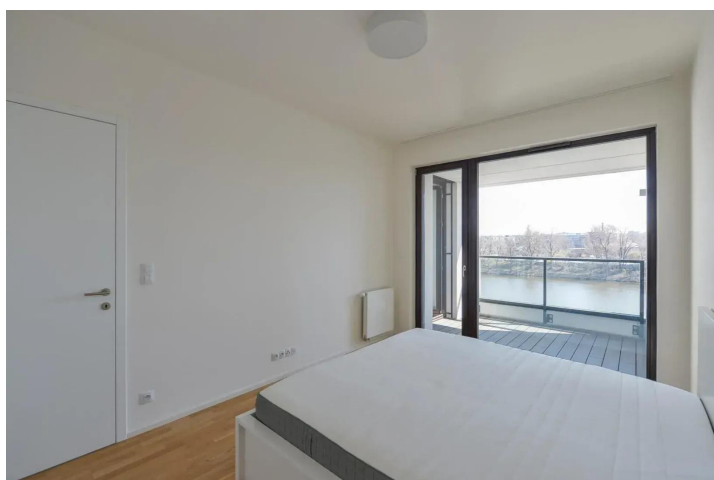
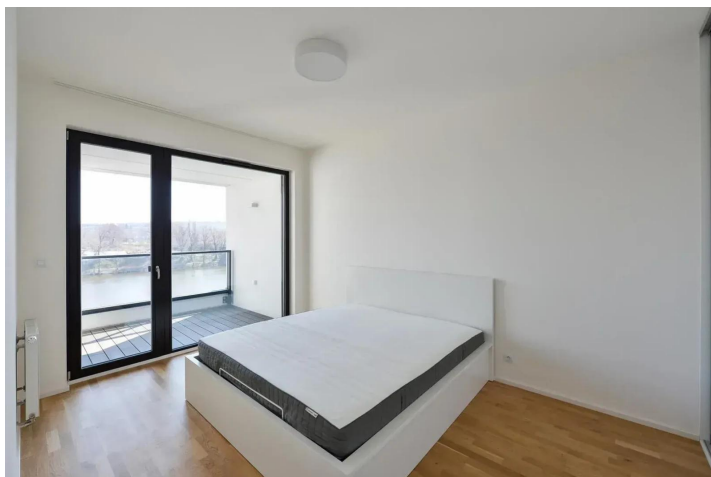
| NÁZEV MÍSTNOSTÍ<br>NAME OF ROOMS                  | PLOCHA m <sup>2</sup><br>AREA m <sup>2</sup> |
|---|--|
| 01 hala<br>hall                                   | 4,6  |
| 02 obývací pokoj, kuchyně<br>living room, kitchen | 29,5   |
| 03 pokoj<br>room                                  | 14,9   |
| 04 koupelna + WC<br>bathroom + toilet             | 4,7  |
| 05 komora<br>lumber room                          | 2,2  |
| <b>MÍSTNOSTI CELKEM<br/>TOTAL AREA OF ROOMS</b>   | <b>55,9</b>                                  |
| <b>PODLAHOVÁ PLOCHA<br/>GROSS FLOOR AREA</b>      | <b>58,6</b>                                  |
| 06 balkon<br>balcony                              | 5,0  |
| <b>PLOCHA CELKEM<br/>TOTAL AREA</b>               | <b>60,9</b>                                  |



**Byt 2+kk**

61 m<sup>2</sup> Praha 7, Sanderova

27 500 Kč měsíčně



**Byt 2+kk**

61 m<sup>2</sup> Praha 7, Sanderova

27 500 Kč měsíčně

