



## Rodinný dům 5+kk

270 m<sup>2</sup>, pozemek 244 m<sup>2</sup> Praha 5, Zdíkovská

27 900 000 Kč



Dispozice  
**5+kk**

Plocha  
**270 m<sup>2</sup>**

Pozemek  
**167 m<sup>2</sup>**

Terasa  
**10 m<sup>2</sup>**

Balkon  
**4 m<sup>2</sup>**

Parkování  
**1x garáž**

Tento řadový dům nabízí pohodlné bydlení pro rodinu s jižně orientovanou zahradou a volným výhledem na Prahu. Dům nabízí velkorysých 270 m<sup>2</sup> podlahové plochy a dispozičně se jedná o 5+kk s garáží garáž. Nachází se ve velmi klidné lokalitě, na úpatí oblíbeného, rozlehlého parku Ladronka, s dobrou dostupností do centra. Dům je k dispozici ihned.

**VSTUPNÍ PATRO:** zde se z ulice či z garáže vstoupí do zádveří s vestavnými skříněmi, dále do chodby a do velké hlavní obytného obývacího pokoje cca 60m<sup>2</sup> s kuchyní a jídelnou. Na patře je také koupelna s toaletou a sprchou a prádelna.

**ZAHRADNÍ PATRO:** k využití hlavně v létě - je zde letní kuchyň s přímým vstupem na zahradu 167m<sup>2</sup>, velký sklad cca 30m<sup>2</sup>, 2 komory, samostatná toaleta.

**HORNÍ PATRO:** zde se nachází velkolepá hlavní ložnice s nádherným výhledem, koupelna s vanou a dvě další ložnice s vestavnými skříněmi.

### VYBAVENÍ:

Pračka, sušička, plynový kotel, klimatizace v obývacím pokoji a v hlavní ložnici, příjemné, široké dřevěné schodiště propojující patra, mramorová dlažba v chodbách a na podestách, vybavená velká kuchyně, americká lednice, spíž, garáž

<b>Cena nemovitosti</b>	27 900 000 Kč
<b>Zastavěná plocha</b>	116 m <sup>2</sup>
<b>Užitná plocha</b>	270 m <sup>2</sup>
<b>Pozemek</b>	167 m <sup>2</sup>
<b>Terasa</b>	10 m <sup>2</sup>
<b>Balkon</b>	4 m <sup>2</sup>
<b>Sklep</b>	30 m <sup>2</sup>
<b>Parkování</b>	1x garáž
<b>PENB</b>	G

## Rodinný dům 5+kk

270 m<sup>2</sup>, pozemek 244 m<sup>2</sup> Praha 5, Zdíkovská

27 900 000 Kč



pro jeden vůz a další místo před garáží, před domem rezidentská parkovací zóna.

V blízkosti jsou tenisové kurty, golfové hřiště, další sportovní vyžití, mezinárodní školy, nemocnice, několik možností nákupu - OC Smíchov, Kaufland, malé obchody na Bělohorské. Doporučujeme tuto hezkou, zelenou lokalitu na rozhraní Břevnova a Smíchova.

## VÁŠ MAKLÉR



**Hana Fisherová**

+420 602 544 858

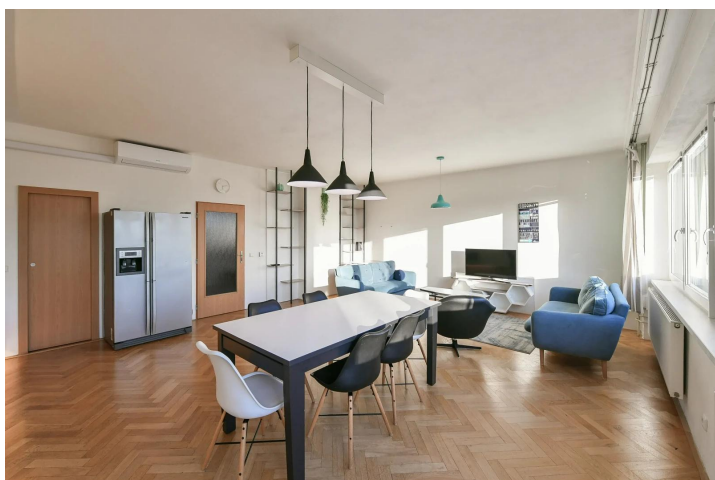
[info@philip-frank.com](mailto:info@philip-frank.com)



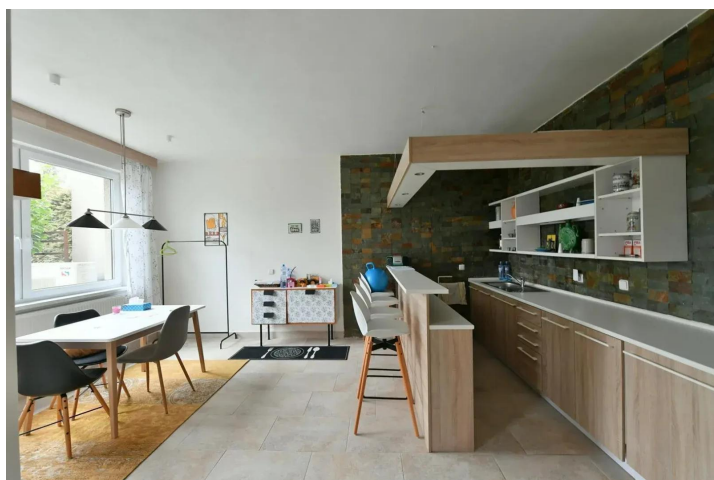
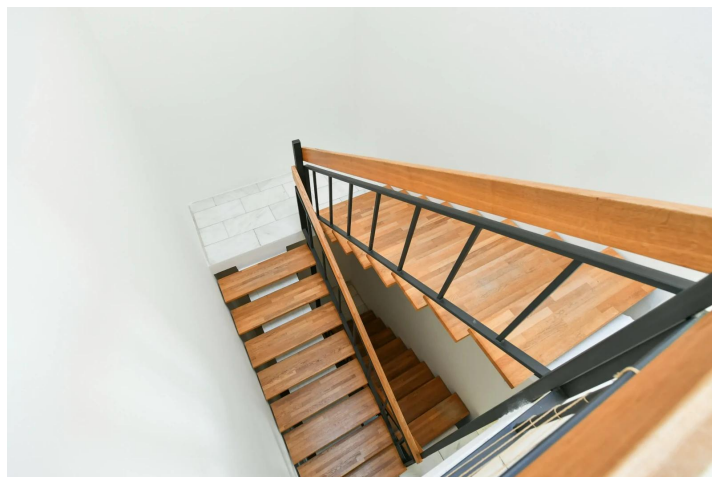
# Rodinný dům 5+kk

270 m<sup>2</sup>, pozemek 244 m<sup>2</sup> Praha 5, Zdíkovská

27 900 000 Kč







## Areál volného času Ladronka Praha 6

Vážení návštěvníci,  
 Vstupujete do jednoho z parků tvořících mimořádné přírodní bohatství Prahy 6, které se právě díky němu říká „zelená“. Do více než 200 ha zelených ploch spravovaných přímo radnicí investujeme ročně značnou část finančních prostředků. Pomozte nám proto, aby park přinášel radost a užitek i všem ostatním!

**Z historie:**  
 Areál Ladronka se nachází na území šlechtického plázně uprostřed zelených svahů starobovševského nábřeží v blízkosti Gbory Hřbitva. Na území dřívějšího parku Ladronka se od začátku 10. století nacházelo několik lomů na opuk. První měřicí lom je zapsaný v plánech z roku 1803 a 1810, z něhož dodnes zůstal zachován fragment západně od usedlosti Ladronka, a dnes je nad státního trvalého lomů vybudováno výhledové místo. Další využití území bylo vázáno na rozvoj okolní zástavby. Významným momentem bylo zakoupení státních pozemků a vinic generálem hrabětem Filipem Ferdinandem de la Cironie (lidově z Ladronou) v roce 1888 od barona Švihovského. Hrabe v této oblasti vybudoval rozsáhlé parství, které sáhlo až na jih k dnešní Pšavské ulici a zahrnoval i smíchovskou usedlost č. p. 121, nazvanou po něm Ladronka.  
 K rozdělení šlechtického a smíchovské Ladronky došlo v 18. století, kdy usedlost vlastní hrabě Volf Pötting z Perangu, velkopřevor řádu malteských rytířů – jehranů. Po zastavení opukových lomů před 1. světovou válkou zde byly vytvořeny cvičné zákopy a opevnění vojáků. Řádu malteských rytířů patřila Ladronka až do roku 1922, kdy přelst do majetku hlavního města Prahy. Park zde vznikl po 2. světové válce, kdy bylo území postupně rekonstruováno a usedlost Ladron-

**Pravidla pro užívání in-line dráhy:**  
 → Dráha je určena pro jízdu na bruslích, nemotorových jízdních kolech a koloběžkách.  
 → Ohleduplnost k ostatním uživatelům a bezpečný pohyb po dráze je základním předpokladem jejího užívání.  
 → Děti do 10 let mohou jezdit jen v doprovodu osoby starší 18 let.  
 → Osoby mladší 18 let jsou povinny nosit helmu.  
 → Je zakázáno jezdit na bruslích v závěsu dvou a více osob, rychlobruslení (speed skating).  
 → Vstup psa na dráhu je z důvodu bezpečnosti zakázán.

**Děkujeme, že v areálu:**  
 → pro jízdu na kolečkových bruslích, nemotorových kolech a koloběžkách nepoužíváte mlátové osyty  
 → usilujete čistotu a pořádek, uklízíte po svém psu  
 → nepoškozujete stromy a keře