



## Byt 2+kk

60 m<sup>2</sup> Praha 6, Závěrka

Cena na vyžádání



Dispozice  
**2+kk**

Plocha  
**60 m<sup>2</sup>**

Terasa  
**45 m<sup>2</sup>**

Břevnovská Závěrka -Praha 6 – Břevnov – ZAHÁJENÍ PŘEDPRODEJE

Staňte se majiteli bytu 2+kk o velikosti 60 m<sup>2</sup> s prostornou terasou 45 m<sup>2</sup>, který se bude nacházet ve 2. patře nově vznikajícího komorního projektu v samém srdci Břevnova.

Dispoziční nabídka bytů v tomto rezidenčním projektu je velmi rozmanitá: 2+kk • 3+kk • 4+kk

Lokalita projektu:

V historické části Prahy 6 obklopené původní zástavbou nízkých činžovních domů, v místě s neopakovatelnou atmosférou v blízkosti památkové zóny Tejnka, v lokalitě, odkud je všude blízko, na jednom z posledních lukrativních pozemků na Břevnově, pro vás stavíme komorní rezidenční projekt Břevnovská Závěrka.

Rezidence se nachází ve vnitrobloku na konci klidné ulice Závěrka v zahradě

Užitná plocha	60 m <sup>2</sup>
Terasa	45 m <sup>2</sup>
Patro	2
Výtah	Ano
PENB	B

## Byt 2+kk

60 m<sup>2</sup> Praha 6, Závěrka

Cena na vyžádání



mimo dosah rušné dopravy.

Lokalita se vyznačuje výbornou dostupností.

- 4 zastávky tramvají od Pražského hradu
- 5 minut autem od Strahovského tunelu a tunelu Blanka
- 10 minut tramvají do centra
- 5 minut autem či 15 minut pěšky na koupaliště Petyňka
- 20 minut autem na letiště
- 7 minut pěšky do parku Ladronka
- 20 minut pěšky na Petřín

V pěší vzdálenosti jsou také park Ladronka a Petřínské sady.

Rezidence s limitovaným počtem bytů svým charakterem osloví především ty, kdo milují klid,

zeleň, sport, bohatý komunitní život i atmosféru lokálních obchůdků, kaváren a bister v okolí.

### O PROJEKTU „BŘEVNOVSKÁ ZÁVĚRKA“

Projekt Břevnovská Závěrka byl inspirován svým okolím. Břevnov je místo, kde se potkává historie se současností, a i přesto si stále zachovává své neopakovatelné kouzlo. Jde o městskou část s bohatým komunitním životem s veškerými službami v pěší vzdálenosti včetně mezinárodních i státních škol a školek.

### DISPOZICE BYTŮ

Novostavba bytového domu bude rozdělena do tří sekcí a celkově bude disponovat 42ma byty o dispozicích 2+kk - 4+kk. K bytům náleží balkony, terasy či předzahrádky. Obyvatelům bude k dispozici i společná zahrada. Projekt o výšce tří až čtyř pater nabízí rovněž parkování v podzemních garážích a sklepy.

Ze standardů vybavení můžeme zmínit například: okna s izolačními trojskly, vícevrstvé dřevěné podlahy, velkoformátové obklady a dlažbu, bezfalcové interiérové dveře, prémiovou sanitu a vodovodní baterie, podlahové topení či bezpečnostní vstupní dveře.

Dokončení projektu je plánováno na konec roku 2026.

Pro více informací nás neváhejte kontaktovat.

Mile rádi Vám k projektu poskytneme bližší informace či Vás pozveme na osobní setkání k nám do kanceláře.

## VÁŠ MAKLEŘ



**Markéta Čekalová**

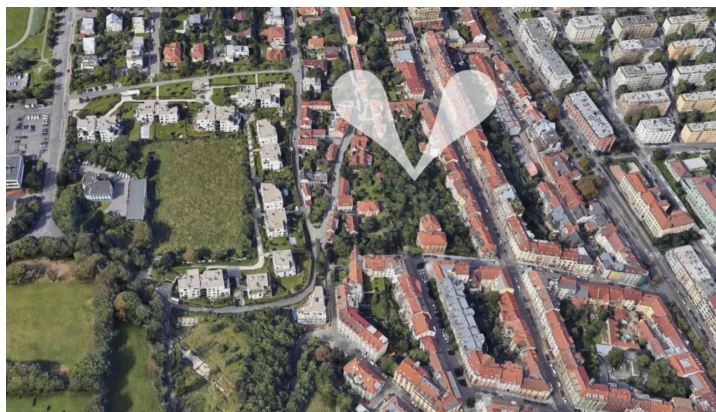
[+420 602 544 858](tel:+420602544858)

[info@philip-frank.com](mailto:info@philip-frank.com)

# Byt 2+kk

60 m<sup>2</sup> Praha 6, Závěrka

Cena na vyžádání





**Břevenská  
Závěrka**

HÍSTO, KDE ZAČÍNÁ ŽIVOT  
THE PLACE WHERE  
LIFE BEGINS

2 + KK  
NP | LEVEL 1  
BYT C | APARTMENT NO. C301

**TABULKA MÍSTNOSTÍ / ROOM LIST:**

01	Vstupní hala / Entry	7,32 m <sup>2</sup>
02	WC	1,98 m <sup>2</sup>
03	Obývací prostor s kuchyní / Living room with kitchen	23,03 m <sup>2</sup>
04	Ložnice / Bedroom	14,79 m <sup>2</sup>
05	Koupelna / Bathroom	5,04 m <sup>2</sup>

Celková plocha interiéru / Interior area 56,2 m<sup>2</sup>  
Plocha teras / Terrace area 44,9 m<sup>2</sup>  
Podlahová plocha bytu  
dle metody MČP 380/2013 Sb. /  
Apartment floor area  
as calculated using the methodology prescribed  
in Government Decree 380/2013 (CdA) 99,7 m<sup>2</sup>

**Exkluzivní prodejce /  
Exclusive seller**

**P&F**

PHILIP & FRANK  
Starobátova 1/65, Praha 5  
proje@philip-frank.com  
jane@philip-frank.com  
+420 725 716 302

brevenskazaverka.cz

Právní předpis upravující vztahy a odpovědnost projektanta Břevenská Závěrka, Development of the residential area at Philip & Frank, for the development and construction of the residential area, the project developer is responsible for the appearance of the Břevenská Závěrka project. The developer shall be liable for the appearance, modification or addition to the result. The final appearance of the property will be the subject of the contract between the vendor and the client.



