



## Byt 2+kk

55 m<sup>2</sup> Praha 5, Mukařovského

25 000 Kč měsíčně



Dispozice  
**2+kk**

Plocha  
**55 m<sup>2</sup>**

Lodžie  
**5 m<sup>2</sup>**

Parkování  
**1x sklep**

Nabízíme k pronájmu byt 2+kk o užitné ploše 55 m<sup>2</sup> s lodžii, garážovým stáním a sklepem v novém rezidenčním projektu Alfa Residence v pražských Stodůlkách. Byt se nachází v 7.NP novostavby s výtahem a podzemním parkováním.

Interiér bytu tvoří vstupní chodba s vestavnými skříněmi, obývací pokoj s kuchyňským koutem se spotřebiči, ložnice s šatní skříní, šatna a koupelna s vanou a toaletou. Z obytných místností vede vstup na lodžii disponující výhledy do širokého okolí.

V bytě byly použity kvalitní materiály. Součástí nájmu je jedno parkovací stání a sklep. Nájemné činí 25 000 Kč měsíčně + poplatky 3 700 Kč/ os. + elektřina se převádí na nájemce.

V okolí najdete širokou nabídku restaurací, obchodů a služeb. Výborná dopravní dostupnost díky stanici metra B - Luka. V blízkém dosahu jsou školy či sportovní zařízení. Procházky a sportovní aktivity nabízí Centrální park a Prokopské údolí.

Majitel si vyhrazuje právo vybrat nájemce dle svých vlastních kritérií.

<b>Cena nemovitosti</b>	25 000 Kč
<b>Užitná plocha</b>	55 m <sup>2</sup>
<b>Lodžie</b>	5 m <sup>2</sup>
<b>Sklep</b>	3 m <sup>2</sup>
<b>Patro</b>	6
<b>Výtah</b>	Ano
<b>Parkování</b>	1x sklep
<b>PENB</b>	C

**Byt 2+kk**

55 m<sup>2</sup> Praha 5, Mukařovského

25 000 Kč měsíčně



**VÁŠ MAKLÉR**



**Linda Svobodová**

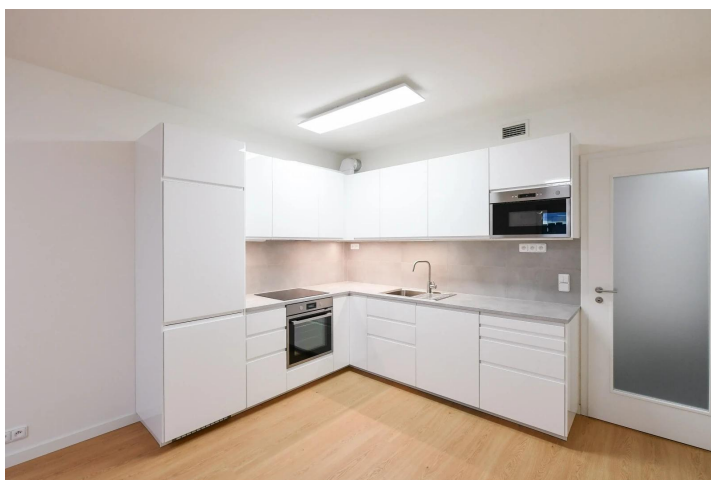
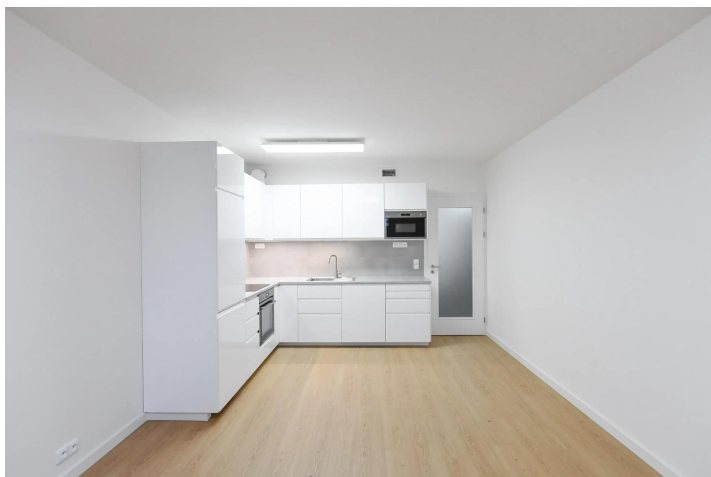
+420 602 544 858

info@philip-frank.com

**Byt 2+kk**

55 m<sup>2</sup> Praha 5, Mukařovského

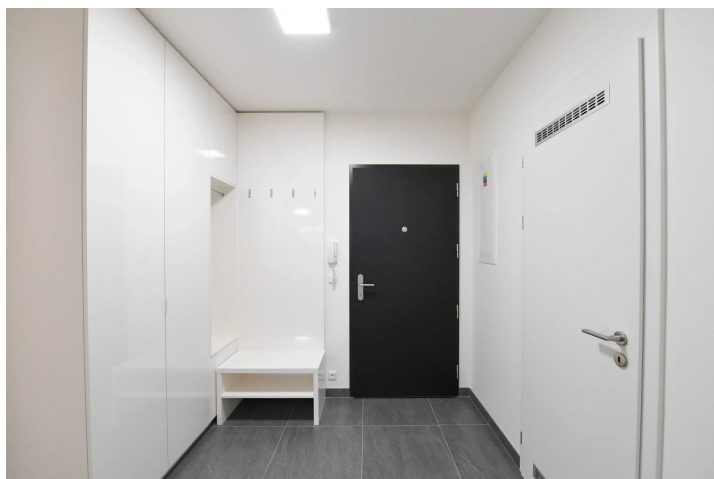
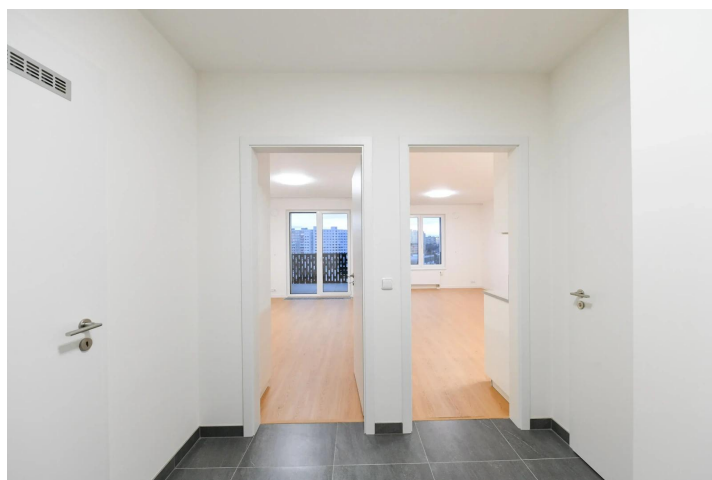
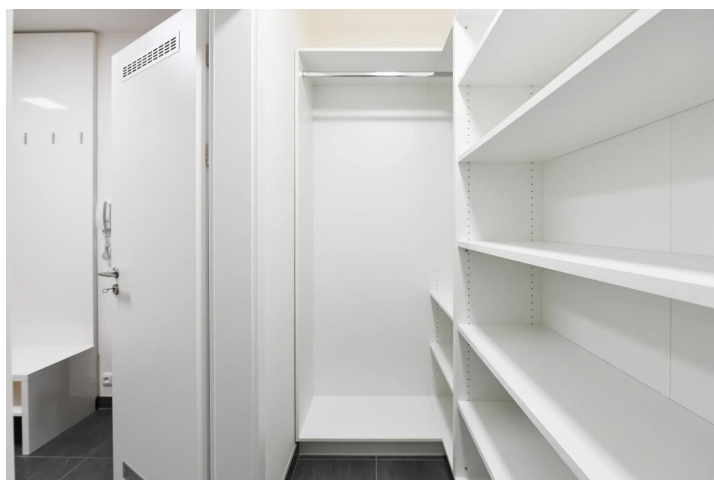
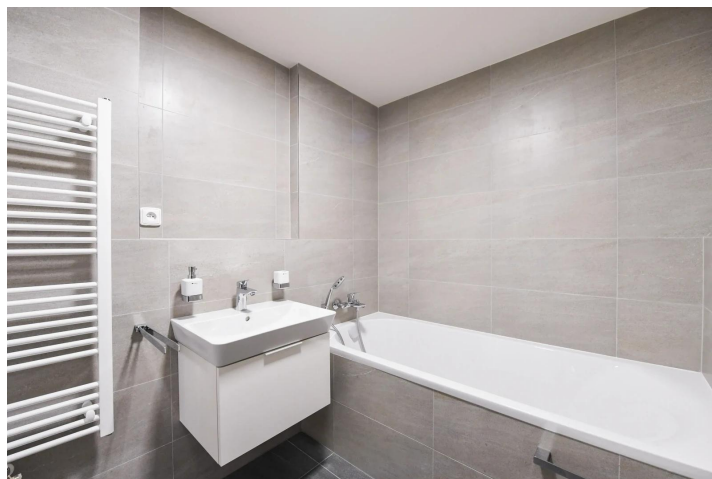
**25 000 Kč měsíčně**



**Byt 2+kk**

55 m<sup>2</sup> Praha 5, Mukařovského

25 000 Kč měsíčně





# Byt 2+kk

55 m<sup>2</sup> Praha 5, Mukařovského

25 000 Kč měsíčně



allaresidence

A.77  
2+KK / 58,4 m<sup>2</sup> / 7NP

01	hala	7,0 m <sup>2</sup>
02	ložnice	13,3 m <sup>2</sup>
03	ložnice	4,3 m <sup>2</sup>
04	obývací pokoj + kk	25,0 m <sup>2</sup>
05	kuchyně	15,0 m <sup>2</sup>
Užitná plocha bytu		54,6 m <sup>2</sup>
Podlahová plocha bytu*		58,4 m <sup>2</sup>
06	terasa	6,3 m <sup>2</sup>

7NP

