



## Byt 5+kk

270 m<sup>2</sup> Praha 5, Zdíkovská

29 290 000 Kč



Dispozice  
**5+kk**

Plocha  
**270 m<sup>2</sup>**

Pozemek  
**167 m<sup>2</sup>**

Terasa  
**10 m<sup>2</sup>**

Balkon  
**4 m<sup>2</sup>**

Parkování  
**1x garáž**

Tento byt v řadovém domě nabízí pohodlné bydlení pro rodinu s jižně orientovanou zahradou a volným výhledem na Prahu. Nemovitost nabízí velkorysých 270 m<sup>2</sup> podlahové plochy a dispozičně se jedná o 5+kk s garáží. Nachází se ve velmi klidné lokalitě, na úpatí oblíbeného, rozlehlého parku Ladronka, s dobrou dostupností do centra. Dům je k dispozici ihned.

**VSTUPNÍ PATRO:** zde se z ulice či z garáže vstoupí do zádveří s vestavnými skříněmi, dále do chodby a do velké hlavní obytného obývacího pokoje cca 60m<sup>2</sup> s kuchyní a jídelnou. Na patře je také koupelna s toaletou a sprchou a prádelna.

**ZAHRADNÍ PATRO:** k využití hlavně v létě - je zde letní kuchyň s přímým vstupem na zahradu 167m<sup>2</sup>, velký sklad cca 30m<sup>2</sup>, 2 komory, samostatná toaleta.

**HORNÍ PATRO:** zde se nachází velkolepá hlavní ložnice s nádherným výhledem, koupelna s vanou a dvě další ložnice s vestavnými skříněmi.

### VYBAVENÍ:

Pračka, sušička, plynový kotel, klimatizace v obývacím pokoji a v hlavní ložnici, příjemné, široké dřevěné schodiště propojující patra, mramorová dlažba v chodbách a na podestách, vybavená velká kuchyně, americká lednice, spíž, garáž

<b>Cena nemovitosti</b>	29 290 000 Kč
<b>Užitná plocha</b>	270 m <sup>2</sup>
<b>Pozemek</b>	167 m <sup>2</sup>
<b>Terasa</b>	10 m <sup>2</sup>
<b>Balkon</b>	4 m <sup>2</sup>
<b>Sklep</b>	30 m <sup>2</sup>
<b>Patro</b>	1
<b>Parkování</b>	1x garáž
<b>PENB</b>	G

## Byt 5+kk

270 m<sup>2</sup> Praha 5, Zdíkovská

29 290 000 Kč



pro jeden vůz a další místo před garáží, v ulici je modrá rezidentská parkovací zóna.

V blízkosti jsou tenisové kurty, golfové hřiště, další sportovní vyžití, mezinárodní školy, nemocnice, několik možností nákupu - OC Smíchov, Kaufland, malé obchody na Bělohorské. Doporučujeme tuto hezkou, zelenou lokalitu na rozhraní Břevnova a Smíchova.

## VÁŠ MAKLÉR



**Hana Fisherová**

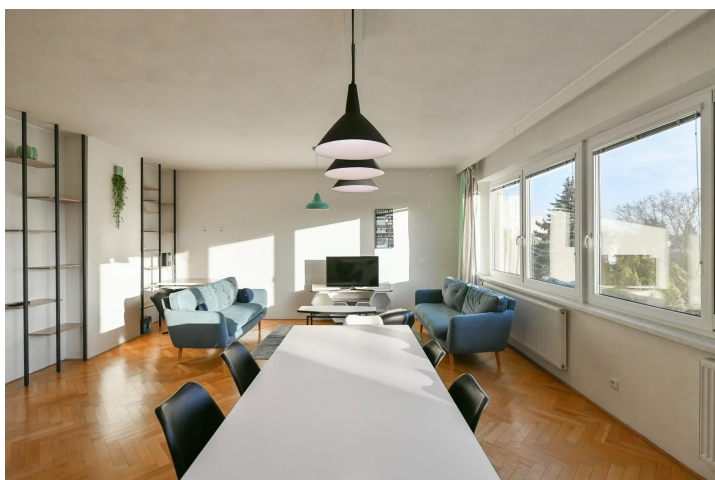
+420 602 544 858

[info@philip-frank.com](mailto:info@philip-frank.com)

Byt 5+kk

270 m<sup>2</sup> Praha 5, Zdíkovská

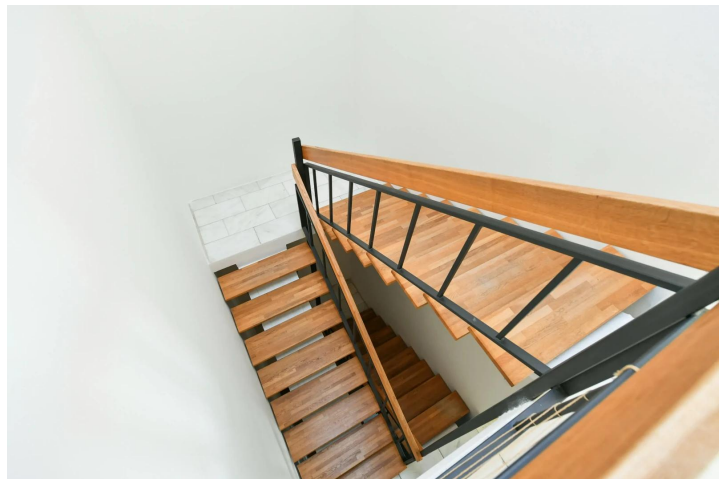
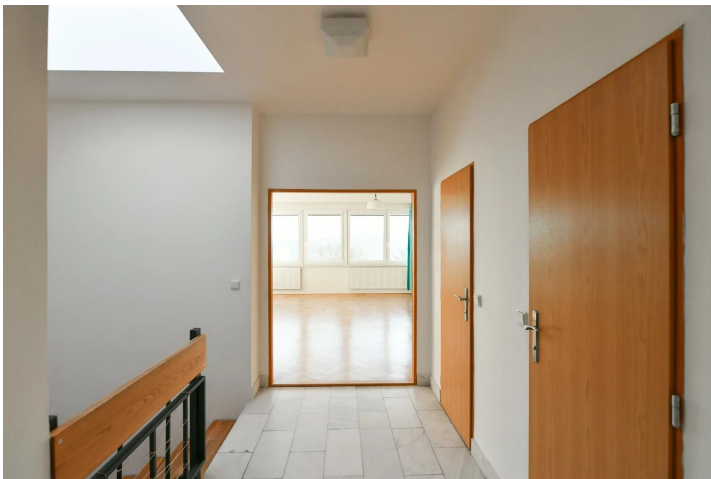
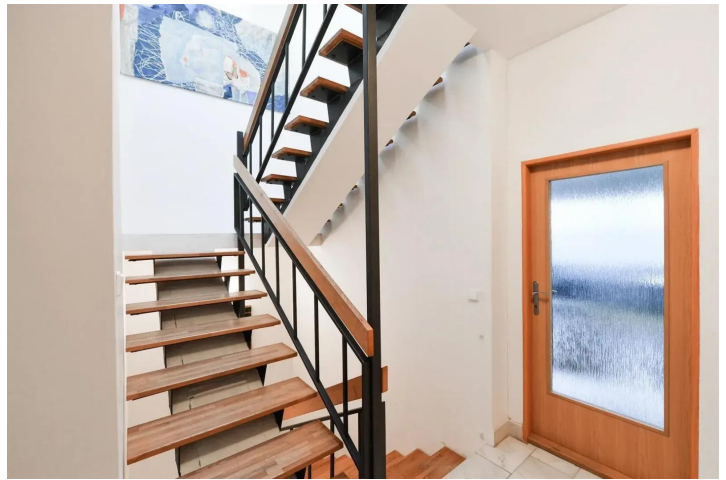
29 290 000 Kč

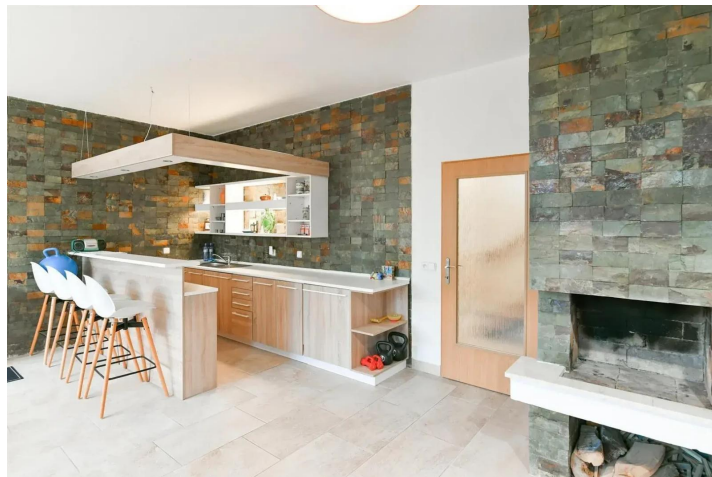


Byt 5+kk

270 m<sup>2</sup> Praha 5, Zdíkovská

29 290 000 Kč





**Areál volného času Ladronka** Praha 6

Vážení návštěvníci, vstupujete do jednoho z parků tvořících mimořádné přírodní bohatství Prahy 6, které se právě díky němu říká „zelená“. Do více než 200 ha zelených ploch spravovaných přímo radnicí investujeme ročně značnou část finančních prostředků. Pomozte nám proto, aby park přinášel radost a užitek i všem ostatním!

**Z historie**  
Areál Ladronka se nachází na území Břevnovské pláně uprostřed zelených svahů strahovskomlýnského hrábene v blízkosti Obory Hvězda. Na území dřevěného parku Ladronka se od začátku 19. století nacházelo několik lomů na opásku. Patřil mezi ně i lom Johanna zvaný v plánech z roku 1803 a 1810, z něhož dodnes zůstali zachováni fragment západní od úselosti Ladronka, a dnes je nad stěnou bývalého lomu vybudováno vyhledávací místo. Další využití území bylo věšeno na rozvoj okoli zastavby. Významným momentem bylo zakoupení zdejších polností a vinic generálem hrabětem Filipem Ferdinandem de la Croze-Bitovským z Ladronu v roce 1868 od barona Švihovského, hrabě v této oblasti vybudoval rozsáhlé panství, které sahalo až na jih k dnešní Pražské ulici a zahrnovalo lesnickou usedlost č. p. 121 nazvanou po něm Ladronka. K rozšíření Břevnovské a smíchovské Ladronky došlo v 18. století, kdy usadil vlastní hrabě Wolf Pötting z Persingů, velkopřevor řádu malteských rytířů - Johaniů. Po zasnění opukových lomů před 1. světovou válkou zde byly vytvořeny ovčácké základy a ovčácká voládky. Řádu malteských rytířů patří Ladronka až do roku 1922, kdy přešla do majetku hlavního města Prahy. Park zde vznikl po 2. světové válce, kdy bylo území postupně rekultivováno a usazovali Ladrony.

**Pravidla pro užívání in-line dráhy:**  
 → Dráha je určena pro jízdu na bruslích, nemotorových jízdních kolech a koloběžkách.  
 → Ohleduplnost k ostatním uživatelům a bezpečný pohyb po dráze je základním předpokladem jejího užívání.  
 → Děti do 10 let mohou jezdit jen v doprovodu osoby starší 18 let.  
 → Osoby mladší 18 let jsou povinny nosit helmu.  
 → Je zakázáno jezdit na bruslích v závěsu dvou a více osob, rychlobruslení (špeed skating).  
 → Vstup psů na dráhu je z důvodu bezpečnosti zakázán.

Děkujeme, že v areálu:  
 → pro jízdu na kolečkových bruslích, nemotorových kolech a koloběžkách nepoužíváte mlátové cesty  
 → udržujete čistotu a pořádek, uklízíte po svém psu  
 → nepoškozujete stromy a keře

