



Pozemek

578 m² Praha-Suchdol, Olšová

29 990 000 Kč



Přinášíme Vám možnost koupi rohového pozemku s vydaným a platným stavebním povolením ke stavbě bytového domu „Viladům Olšová“ v oblíbené části Prahy 6 - Suchdol.

Součástí prodeje je i kompletně vypracovaná architektonická podoba viladomu, která vzešla z návrhu studia Alepreda Architecture, sídlícího v New Yorku. Studiu se podařilo zasadit současnou moderní architekturu do tradiční suchdolské zástavby. Oceněním podstaty a respektováním místního prostředí se podařilo vytvořit studii domu, který harmonicky splývá s okolím a slouží jako živá kulisa každodenního života.

Rezidence Olšová nabídne jedno podzemní a čtyři nadzemní podlaží. Dispozičně jsou v plánu 3-4 bytové jednotky nabízející 533 m² užité plochy. V podzemním podlaží je navrženo 7 garážových stání (příčemž vjezd bude zajištěn vjezdovou rampou do garáží), technické zázemí a společné prostory. Celý objekt bude komunikačně propojen schodištěm a výtahem, zajišťujícím bezbariérový přístup. Celková výměra pozemku je 578 m², plánovaná zastavěná plocha 191 m².

Dům bude napojen na technickou infrastrukturu novou vodovodní a kanalizační přípojkou, stávající elektro přípojkou z ulice Olšová a stávající plynovodní přípojkou z ulice Vysokoškolská. Vytápění domu bude zajištěno čtyřmi kondenzačními plynovými kotly. Dešťové vody z domu a zpevněných ploch

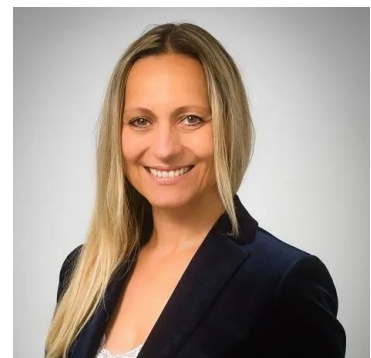
Cena nemovitosti

29 990 000 Kč

PENB

G

VÁŠ MAKLEŘ



Petra Harrison

+420 602 544 858

info@philip-frank.com



budou svedeny do dešťové akumulární jímky o objemu 12 m³, s přepadem do vsakovacího tělesa 30 m². Část vod bude tedy sloužit pro zálivku zeleně a zahrady.

Suchdol patří k mimořádně bezpečným a vyhledávaným rezidenčním lokalitám Prahy 6, spojující bydlení na dosah přírody v blízkosti chráněné krajinné oblasti Sedlecké skály či oblíbeného Tichého údolí a rychlou dostupnost velkoměsta. Na autobusovou stanici spojující Suchdol se stanicí metra Dejvická je to z domu 2 minuty chůze a v budoucnosti se rýsuje tramvajové propojení s Dejvicemi. K dispozici je občanská vybavenost v okolí, mezi kterou patří obchody, lékárna, kavárna, pošta či škola i školka. Mezinárodní škola Riverside, Letiště Václava Havla či mezinárodní škola ISP v Nebušicích jsou v dosahu 5 - 15 minut. Zajímavé je vlakové spojení ze stanice Praha – Sedlec, ze které se na Masarykovo nádraží dostanete za 10 minut.

Rádi Vám poskytneme více informací o této unikátní příležitosti.

Pozemek

578 m² Praha-Suchbát, Olšová

29 990 000 Kč

