



Rodinný dům více než 9+2

850 m², pozemek 1 250 m² Cape Town, Jihoafrická republika

Cena na vyžádání



Dispozice
více než 9+2

Plocha
850 m²

Výjimečný čtyřpokojevý dům v prestižní čtvrti Higgovale v Kapském Městě, známý jako House Wabi-Sabi, je architektonickým mistrovstvím nabízejícím dokonalé spojení soukromí a pohodlí. Nachází se v klidném prostředí lesa, přesto jen pár minut od rušné Kloof Street a nádherných pláží Atlantického pobřeží.

Již samotný přístup k domu je výjimečný. Žulové schody z Table Mountain vedou k impozantnímu vstupu lemovanému vzrostlými banyánovými stromy a tmavým dřevěným obložením. Fasáda domu využívá japonskou techniku „shou sugi ban“, která zuhelnatěním dřeva zvyšuje jeho odolnost a estetickou hodnotu. Povrchová úprava exteriéru odkazuje na ikonickou lanovkovou stanici, čímž dům přirozeně splývá s horským prostředím a vytváří harmonii mezi architekturou a přírodou.

Interiér se otevírá do rozlehlého, galerijního obytného prostoru s panoramatickými výhledy na hory, les a město. Obytné a jídelní prostory plynule přecházejí na venkovní terasy díky velkým posuvným dveřím, čímž se propojují s přírodou. Dům má 850 m² obytné plochy a dalších 400 m² venkovních teras rozprostřených na sedmi úrovních, což poskytuje dostatek prostoru pro

Zastavěná plocha	850 m ²
Užitná plocha	850 m ²
PENB	G

Rodinný dům více než 9+2

850 m², pozemek 1 250 m² Cape Town, Jihoafrická republika

soukromá i společenská setkání. Hlavní obytná část zahrnuje prostorný salonek s krbem, samostatnou relaxační zónu a velkou sluneční terasu.

Srdcem domu je moderní gurmánská kuchyně vybavená spotřebiči Gaggenau, propojená s venkovní grilovací terasou a vestavěnou pecí Jospier. Součástí kuchyně je také samostatná přípravná místnost, spíž a dvoupatrový vinný sklípek. Dvoupodlažní zábavní místnost s dubovým obložením zahrnuje krb na dřevo a propojuje se s hlavními obytnými prostory. Mezipatro nabízí klidnou pracovnu s výhledem.

Hlavní ložnice je soukromým útočištěm s prostornou šatnou a luxusní koupelnou. Ta je vybavena dvojitou dešťovou sprchou, importovanou japonskou namáčecí vanou Ofuro hinoki a skrytými úložnými prostory za elegantními shoji panely. Atmosféru doplňuje žulové umyvadlo a jezírko s koi kapry.

V horním patře jsou dvě další ložnice s vlastními koupelnami a soukromými terasami. Sdílená herna s vestavěnými úložnými prostory slouží jako flexibilní prostor pro děti, hosty nebo zábavu. Tento dům představuje dokonalou kombinaci exkluzivního designu, luxusu a souznění s přírodou.

V případě, že Vám nemovitost nevyhovuje, neváhejte nás kontaktovat ohledně Vašich přání. Máme k dispozici stovky zahraničních nemovitostí a jsme připraveni být Vaší oporou při hledání té správné nemovitosti.

Cena na vyžádání



VÁŠ MAKLÉR



Nicolas Peknik

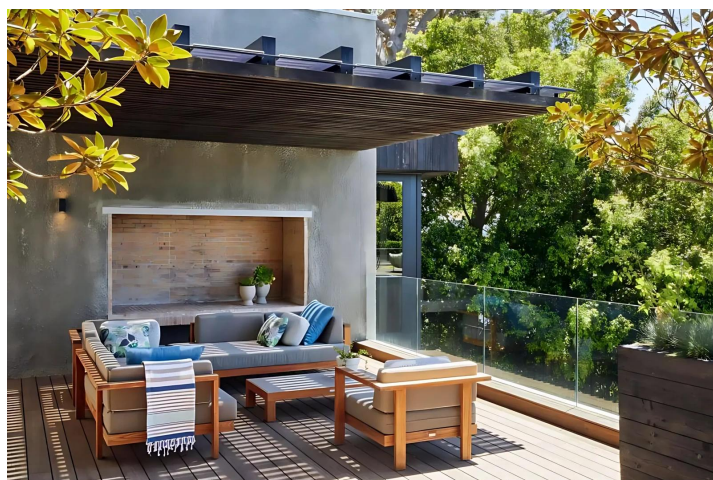
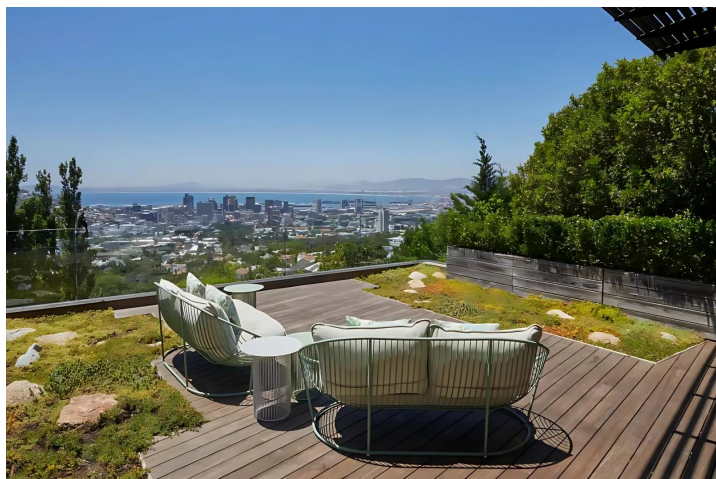
+420 602 544 858

info@philip-frank.com

Rodinný dům více než 9+2

850 m², pozemek 1 250 m² Cape Town, Jihoafrická republika

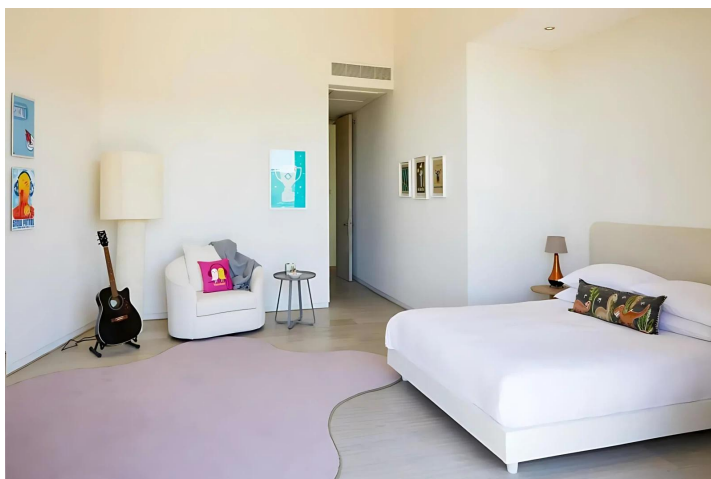
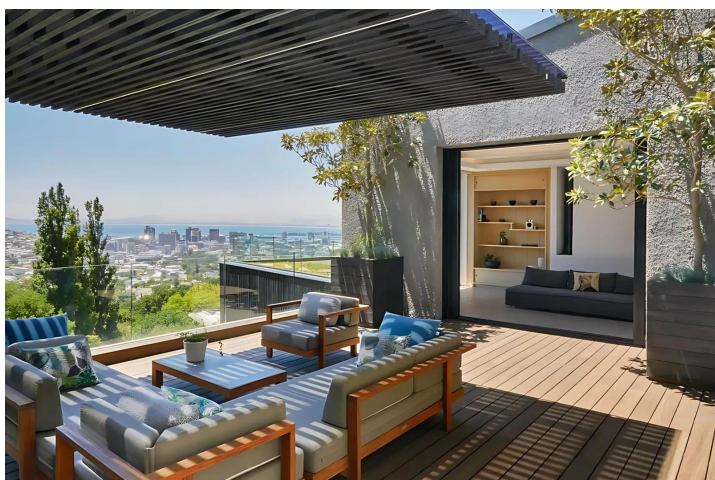
Cena na vyžádání



Rodinný dům více než 9+2

850 m², pozemek 1 250 m² Cape Town, Jihoafrická republika

Cena na vyžádání



Rodinný dům více než 9+2

850 m², pozemek 1 250 m² Cape Town, Jihoafrická republika

Cena na vyžádání

