



## Byt 2+kk

50 m<sup>2</sup> Praha 5

8 734 600 Kč



Dispozice  
**2+kk**

Plocha  
**50 m<sup>2</sup>**

Lodžie  
**2.7 m<sup>2</sup>**

LIHOVAR Smíchov - nové bydlení ve výjimečné rezidenci.

Chcete bydlet na Praze 5 v rostoucí moderní podobě Smíchova?

Nebo hledáte investiční příležitost do vaší budoucnosti nebo budoucnosti vašich dětí?

V tom případě rádi Vám nabídneme možnost si koupit nemovitost v unikátním projektu LIHOVAR.

Z nabídky 29 bytových jednotek 2+ kk, které se liší velikostí, uspořádáním a cenou, jsme pro vás vybrali tuto vzorovou nemovitost.

Na západ orientovaný slunný byt 2+kk o celkové rozloze téměř 50 m<sup>2</sup>. Byt je umístěn ve čtvrtém nadzemním podlaží bytového domu a náleží k němu útulná lodžie. Obytné místnosti nabídnou dostatek prostoru a vzdušnosti. Srdcem bytu je velkorysý obývací pokoj s kuchyňským koutem do L, umožňující pohodlného umístění jídelního stolu. Vstup na lodžii je zajištěn jak z obývacího pokoje, tak i z prostorné ložnice. Byt nabízí velké množství úložných prostorů, a to zejména ve velkorysém zádveří a v ložnici. Koupelna je vybavena vanou, umyvadlem i

|                         |                    |
|-------------------------|--------------------|
| <b>Cena nemovitosti</b> | 8 734 600 Kč       |
| <b>Užitná plocha</b>    | 50 m <sup>2</sup>  |
| <b>Lodžie</b>           | 2.7 m <sup>2</sup> |
| <b>Patro</b>            | 1                  |
| <b>Výtah</b>            | Ano                |
| <b>PENB</b>             | G                  |

**Byt 2+kk**

50 m<sup>2</sup> Praha 5

8 734 600 Kč



toaletou. Byt je ideální volbou pro mladé rodiny či náročné páry a singles, kteří preferují dostatek prostoru a soukromí či potřebují místo pro home office. Slunný byt s prostornými místnostmi, krásným výhledem, lodžii a vanou. Ideální BYT pro mladé rodiny či náročné páry a singles, kteří preferují dostatek prostoru a soukromí či potřebují místo pro home office.

Lokalita má perfektní dopravní napojení do všech destinací. Velmi kvalitní je napojení ven z města. Na výpadovce ( Městský okruh) jste prakticky okamžitě.

V přímém sousedství od LIHOVARU je situována stanice tramvajových linek 5,12,15,20 a 94. Veřejný prostor navazuje na budoucí bulvár na Nádražní ulici a na plánovaný Dvorecký most pro tramvaje, pěší a cyklisty který bude spojoval Prahu 5 s Prahou 4.

LIHOVAR je výjimečná rezidenční čtvrť, která bydlení povyšuje na každodenní zážitek.

Projekt obsahuje více než 550 bytů s dispozicemi od malých 1+ kk s balkóny nebo lodžiami až po luxusní velkorysé 5+ kk se střešní terasou.

Na 4500 m<sup>2</sup> pak nový komplex nabídne i prostor pro supermarket a místní obchůdky či kavárny a 3 patrovou uměleckou galerii.

**VÁŠ MAKLEŘ**



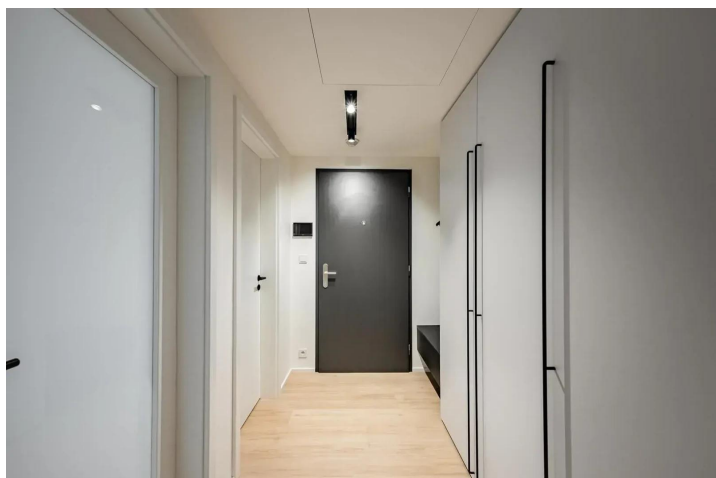
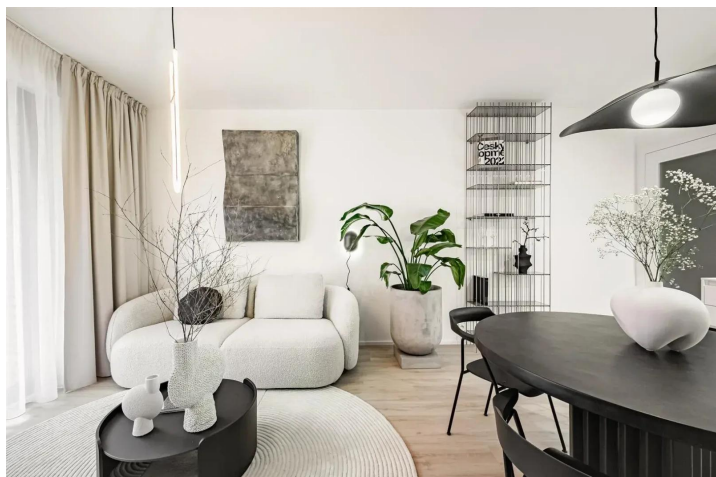
**Helena Haubová**

+420 602 544 858

info@philip-frank.com

Byt 2+kk  
50 m<sup>2</sup> Praha 5

8 734 600 Kč



Philip & Frank s.r.o  
[info@philip-frank.com](mailto:info@philip-frank.com)  
+420 602 544 858

Štefánikova 1/65  
150 00 Praha 5  
Česká republika

IČO: 04116232  
DIČ: CZ04116232