



Byt 2+kk 52 m² Praha 2

28 000 Kč měsíčně



Dispozice
2+kk

Plocha
52 m²

Terasa
6 m²

Balkon
6 m²

Parkování
1x garáž

Hledáte nový domov, který vás nadchne svým designem, výhledem i lokalitou? Nabízíme k pronájmu exkluzivní byt 2+kk 52m² a lodžie 6 m² v 5. patře novostavby projektu Nuselský pivovar na pomezí Nuslí, Vršovic a Vinohrad.

Byt disponuje velkým obývacím pokojem s designově vybavenou kuchyní s kamennou pracovní deskou, dále samostatnou ložnicí s vestavěnou skříní, koupelnou, vstupní chodbou s vestavěnou skříní a lodžii. Byt byl záměrně navržen tak, aby byl maximálně prosvětlený a příjemný.

Nachází se ve druhém nejvyšším patře budovy mimo hlavní komunikaci s krásným výhledem z oken i lodžie. V bytě byly použity dubové podlahy, dřevěná okna s venkovními žaluziemi, designový akustický panel na televizní stěně v obývacím pokoji a je klimatizovaný. V obou pokojích je vestavěná příprava na závěsy a záclony.

Orientace bytu je na JIH.

Součástí bytu je garážové stání a sklep, klimatizace!

Lokalita, která má duši:

Cena nemovitosti	28 000 Kč
Užitná plocha	52 m ²
Terasa	6 m ²
Balkon	6 m ²
Patro	5
Výtah	Ano
Parkování	1x garáž
PENB	B

Byt 2+kk

52 m² Praha 2

28 000 Kč měsíčně



- Perfektní dostupnost: Metro Vyšehrad 5 min pěšky, zastávky tramvaje před domem
- Zeleň na dosah: Parky Grébovka a Folimanka prakticky za rohem, ideální pro relaxaci.
- Městský život: Pár minut tramvají na Náplavku, Nusle plné skvělých kaváren a restaurací
- Nuselský pivovar: Historický areál, který se do léta/podzimu 2025 promění v top destinaci se službami, kavárnami, restauracemi, pivovarem i obchody.

Další benefity bydlení v Nuselském pivovaru:

- Chytré technologie: Aplikace 2N umožňuje bezkontaktní pohyb po areálu.
- Sdílené prostory: K dispozici je kočárkárna a místnosti na mytí kol.

Nájemné 28 000 Kč + garáž 3 000 Kč + poplatky 4 500 + elektřina se převádí na nájemce.

Kauce 2 nájmy.

Energetický štítek budovy - B

Tento byt nabízí nejen komfortní bydlení, ale i atmosféru místa, které si zamilujete. Pro více informací a domluvení prohlídky nás neváhejte kontaktovat.

Pronajímatel si vyhrazuje právo vybrat si zájemce dle svých kritérií.

VÁŠ MAKLÉR



Zuzana Slezáková

+420 602 544 858

info@philip-frank.com

**NUSELSKÝ PIVOVAR**
REZIDENCE

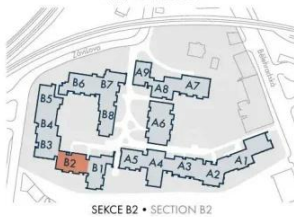
B2.502 BYT • APARTMENT

5.NP 2+KK 51,8 m²

01	CHODBA • HALL	6,5 m ²
02	OBÝVACÍ POKOJ + KK • LIVING ROOM	24,4 m ²
03	POKOJ • ROOM	16,3 m ²
04	KOUPELNA • BATHROOM	4,6 m ²
UŽITNÁ PLOCHA BYTU • NET AREA		51,8 m ²
PODLAHOVÁ PLOCHA BYTU • GROSS AREA		54,2 m ²
05	LODŽIE • LOGGIA	5,9 m ²



5.NP • 5TH FLOOR

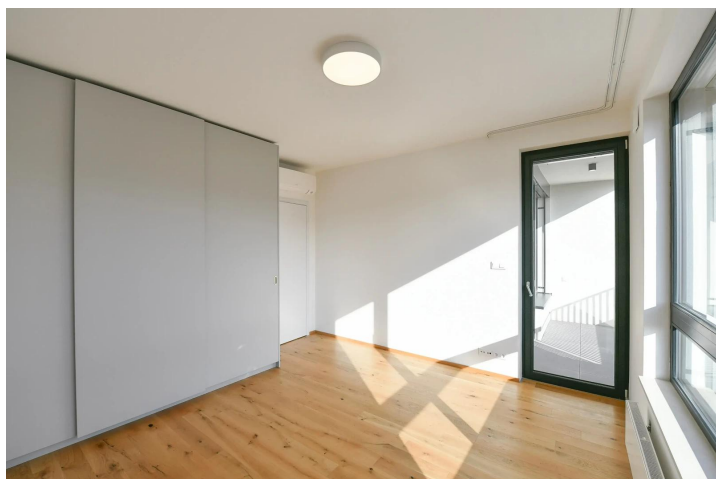
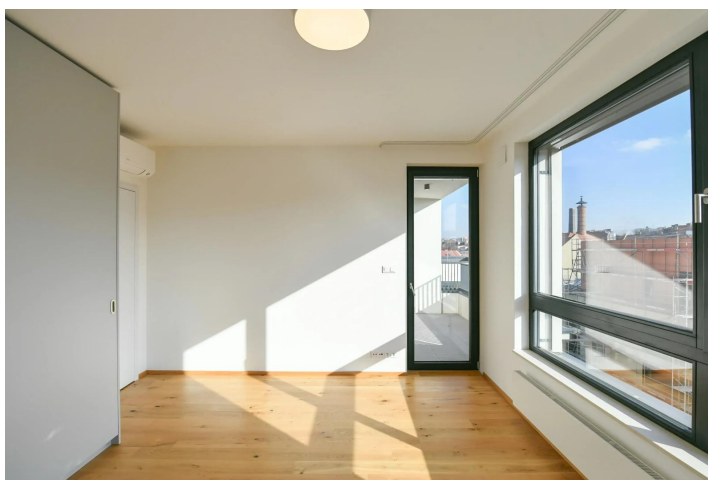
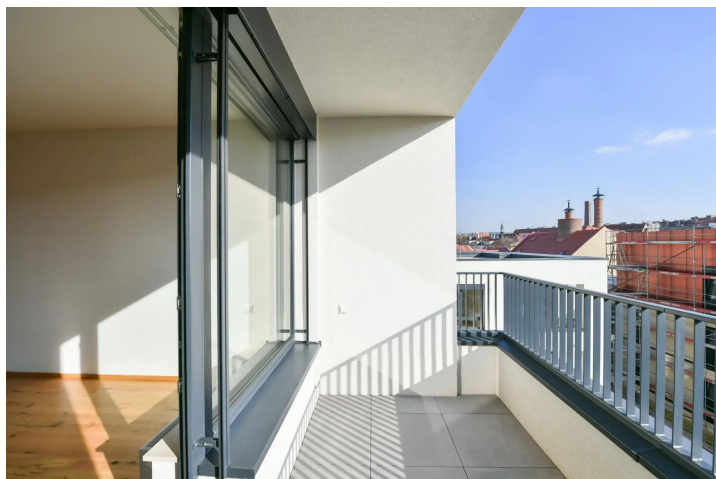


SEKCE B2 • SECTION B2



Orientační hrubý rozměr kótovaný v mm (kótováno na zdivo bez omítky) • Approximate rough dimension dimensioned in mm (dimensioned for masonry without plaster)

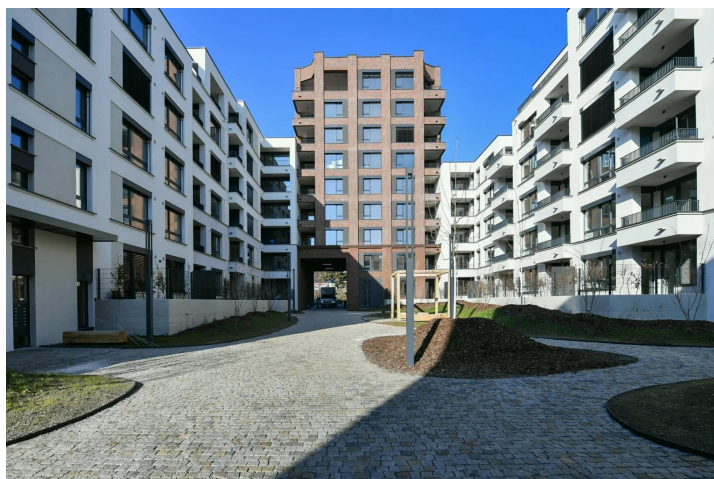
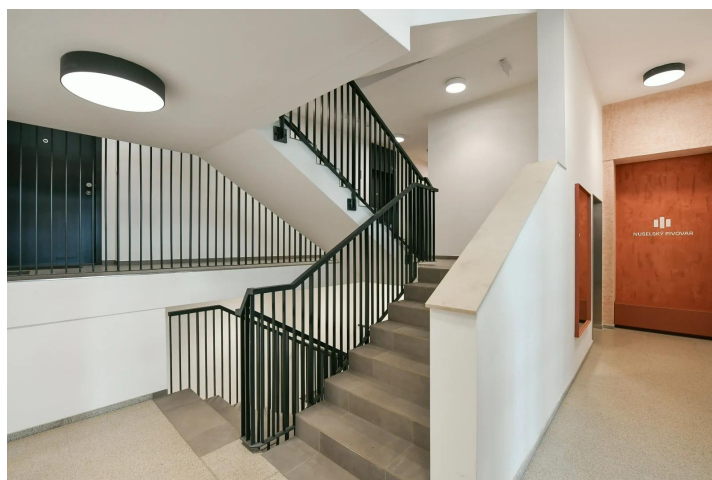
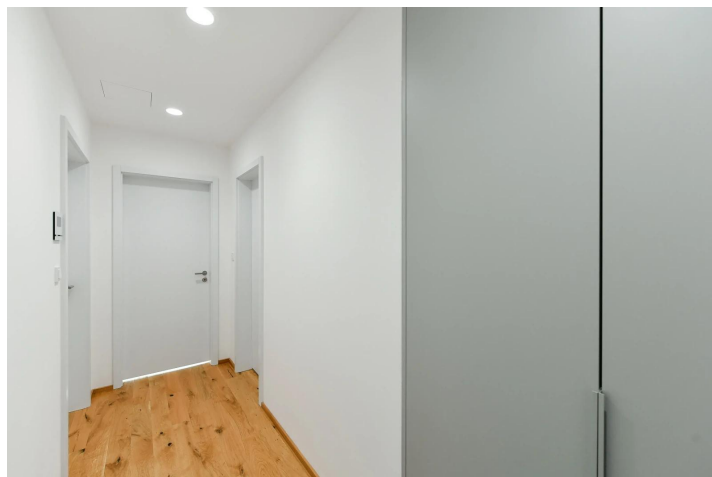
Poznámka: Plochy jednotlivých místností jsou pouze orientační. Vybavené zařazení v půdorysu (nábytek, kuchyňská linka, elektrické spotřebiče, atd.) není součástí dodávky. Rozsah dodávky, specifikace konstrukcí, povrchové úpravy a vybavení jsou specifikovány ve standardním provedení, které je přílohou Smlouvy o budoucí kupní smlouvě.
The areas of individual rooms are indicative only. The equipment shown in the floor plan (furniture, kitchen unit, electrical appliances, etc.) is not included. The scope of the supply, specification of structures, surface finishes and fixtures and fittings are specified in the standard design description, which is attached to the Preliminary Purchase Agreement.**PENTA**
REAL ESTATE



Byt 2+kk

52 m² Praha 2

28 000 Kč měsíčně



Byt 2+kk

52 m² Praha 2

28 000 Kč měsíčně

