



Byt 2+kk

57 m² Praha 2

35 000 Kč měsíčně



Dispozice
2+kk

Plocha
57 m²

Lodžie
7 m²

Parkování
1x garáž

Hledáte nový domov, který vás nadchne svým designem, výhledem i lokalitou? Nabízíme k pronájmu exkluzivní byt 2+kk 57m² a lodžie 7 m² v 5. patře novostavby projektu Nuselský pivovar na pomezí Nuslí, Vršovic a Vinohrad.

Byt disponuje velkým obývacím pokojem s designově vybavenou kuchyní s kamennou pracovní deskou, dále samostatnou ložnicí, koupelnou, vstupní chodbou, komorou s vestavěnými regály a lodžii. Byt byl záměrně navržen tak, aby byl maximálně prosvětlený a příjemný. Nachází se ve druhém nejvyšším patře budovy mimo hlavní komunikaci s krásným výhledem z oken i lodžie. V bytě byly použity dubové podlahy, dřevěná okna s venkovními žaluziemi, designový akustický panel na televizní stěně v obývacím pokoji a je klimatizovaný. V obou pokojích je vestavěná příprava na závěsy a záclony.

Byt je orientovaný na JV. Součástí bytu je garážové stání a sklep, klimatizace!

Lokalita, která má duši:

- Perfektní dostupnost: Metro Vyšehrad 5 min pěšky, zastávky tramvaje před domem

Cena nemovitosti	35 000 Kč
Užitná plocha	57 m ²
Lodžie	7 m ²
Patro	5
Výtah	Ano
Parkování	1x garáž
PENB	B

Byt 2+kk

57 m² Praha 2

35 000 Kč měsíčně



- Zeleň na dosah: Parky Grébovka a Folimanka prakticky za rohem, ideální pro relaxaci.
- Městský život: Pár minut tramvají na Náplavku, Nusle plné skvělých kaváren, restaurací a lokálů.
- Nuselský pivovar: Historický areál, který se do léta/podzimu 2025 promění v top destinaci se službami, kavárnami, restauracemi, pivovarem i obchody.

Další benefity bydlení v Nuselském pivovaru:

- Chytré technologie: Aplikace 2N umožňuje bezkontaktní pohyb po areálu.
- Sdílené prostory: K dispozici je kočárkárna a místnosti na mytí kol.

Nájemné 35 000 + poplatky 4 500 + elektřina se převádí na nájemce.

Kauce 2 nájmy.

Energetický štítek budovy - B

Tento byt nabízí nejen komfortní bydlení, ale i atmosféru místa, které si zamilujete. Pro více informací a domluvení prohlídky nás neváhejte kontaktovat.

Pronajímatel si vyhrazuje právo vybrat si zájemce dle svých kritérií.

VÁŠ MAKLÉR



Zuzana Slezáková

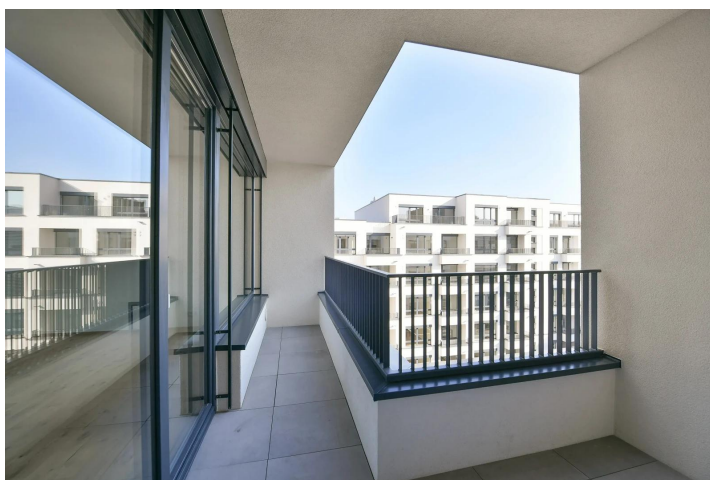
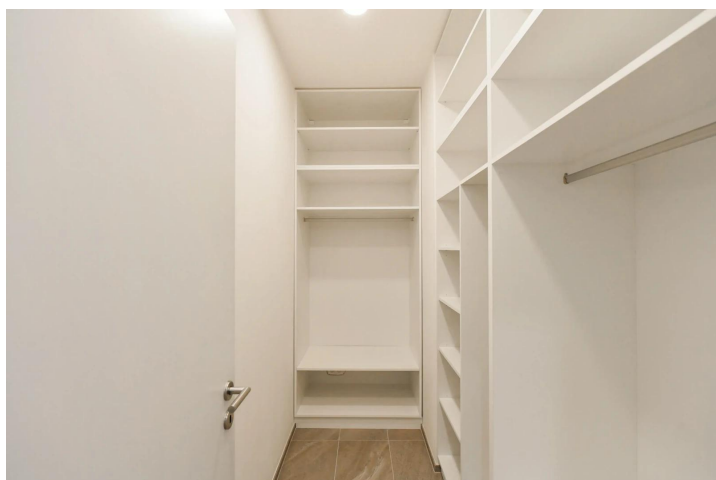
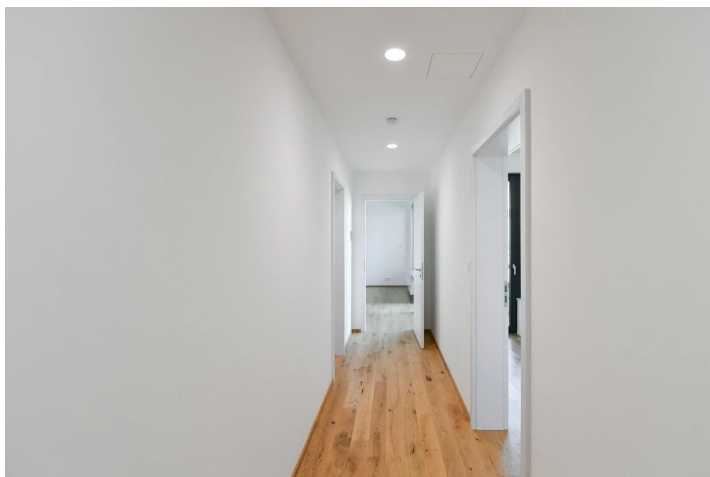
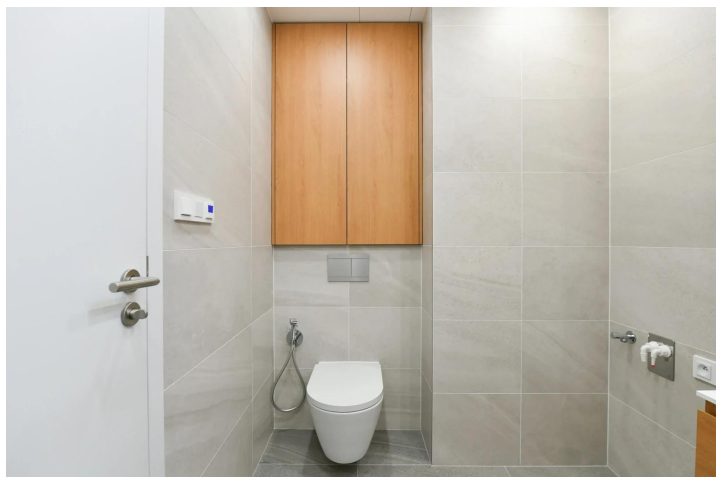
+420 602 544 858

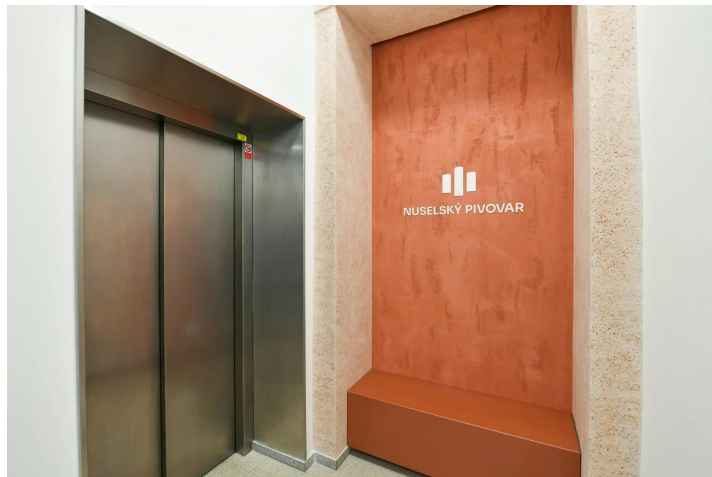
info@philip-frank.com



Byt 2+kk
57 m² Praha 2

35 000 Kč měsíčně

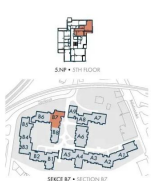
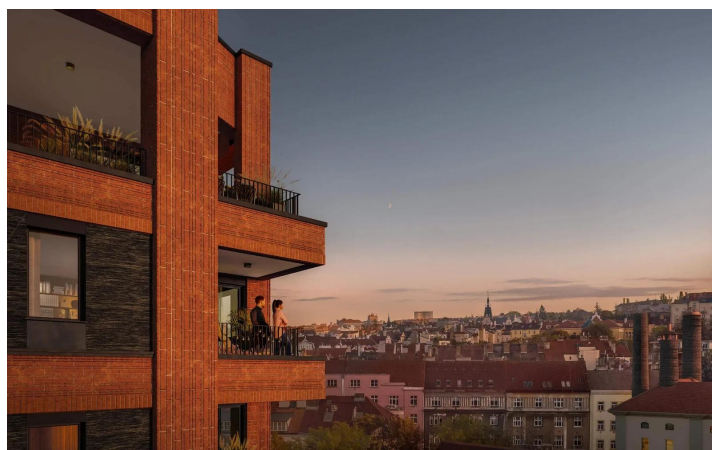
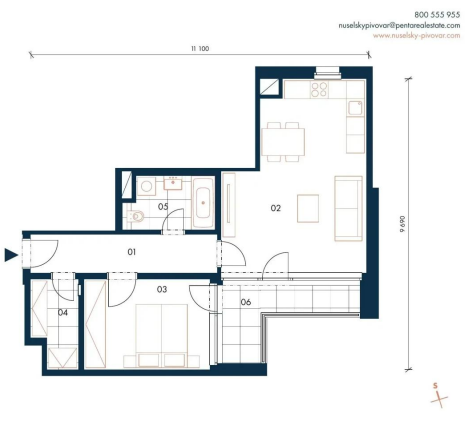




NUSELSKÝ PIVOVAR
REZIDENCE

B7-506 BYT • APARTMENT

5 NP • 2+KK	56,8 m ²
01 CHODBA • HALL	8,4 m ²
02 OBPAČKOVACÍ KUCHA • KITCHEN ROOM	26,7 m ²
03 STUDIO • STUDIO	12,5 m ²
04 KODLOŘA • LIVING ROOM	4,1 m ²
05 KODLOŘA • LIVING ROOM	5,1 m ²
06 KODLOŘA • LIVING ROOM	5,1 m ²
07 KODLOŘA • LIVING ROOM	5,1 m ²
08 KODLOŘA • LIVING ROOM	5,1 m ²
09 KODLOŘA • LIVING ROOM	5,1 m ²
10 KODLOŘA • LIVING ROOM	5,1 m ²



PENTA REAL ESTATE

