



Byt 5+1

205 m² Praha 1, Opletalova

Cena na vyžádání



Dispozice
5+1

Plocha
205 m²

Balkon
4.6 m²

Tento jedinečný, velký byt s flexibilní dispozicí 5+1 a 205,64 m² podlahové plochy se nachází v Praze 1 – Novém Městě ve 3. nadzemním podlaží krásného domu po rekonstrukci s výtahem. Apartmá nabízí obývací pokoj o rozloze 46 m² se vstupem na balkon, čtyři ložnice přístupné z dlouhé chodby, 2 koupelny, technické a úložné místnosti a samostatnou kuchyň. Uspořádání bytu umožňuje snadnou adaptaci - ať už k okamžitému pohodlnému nastěhování, nebo k vytvoření vlastního krásného a funkčního prostoru.

Jedinečnost bytu podtrhují vysoké stropy zdobené štuky ve třech pokojích do ulice, což umocňuje pocit vznešenosti. Elegantní dřevěná okna a dveře jsou replikami originálních prvků, parkety "do stromečku" dodávají pocit tepla a nadčasovou sofistikovanost. Design interiéru vyvažuje moderní styl s komfortem v kombinaci neutrálních a barevných tónů, které vytváří příjemnou atmosféru.

Fasáda budovy se vyznačuje architektonickými detaily s elegantními ozdobnými lištami, velkými klenutými okny, symetrickým designem a dekorativními prvky. Společné prostory budovy dýchají atmosférou doby, kdy byla budova postavena díky původnímu teracovým podlahám a velkolepému schodišti s kovaným zábradlím.

Užitná plocha	205 m ²
Balkon	4.6 m ²
Patro	2
Výtah	Ano
PENB	G

Byt 5+1

205 m² Praha 1, Opletalova

Centrální poloha domu zajišťuje vynikající dostupnost veřejnou dopravou, neboť v blízkosti se nacházejí všechny tři trasy metra a hlavní tramvajové linky. Navíc Masarykovo a Hlavní nádraží spojují město vlakem se zbytkem České republiky a s Evropou. Tato nemovitost má velký potenciál zhodnocení v čase a také příjmu z pronájmu. Neváhejte mě kontaktovat.

Cena na vyžádání



VÁŠ MAKLÉR



Hana Fisherová

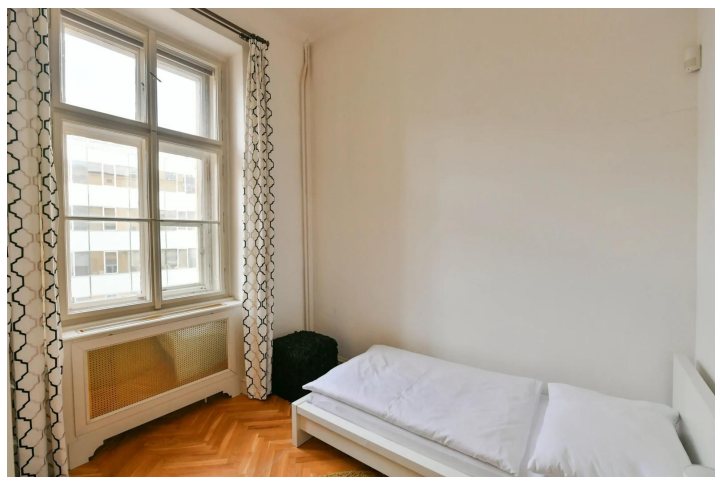
+420 602 544 858

info@philip-frank.com

Byt 5+1

205 m² Praha 1, Opletalova

Cena na vyžádání



Byt 5+1

205 m² Praha 1, Opletalova

Cena na vyžádání

