



## Rodinný dům 4+kk

197 m<sup>2</sup>, pozemek 4 450 m<sup>2</sup> Železný Brod, Horská Kamenice

Cena na vyžádání



Dispozice  
**4+kk**

Plocha  
**197 m<sup>2</sup>**

Pozemek  
**4285 m<sup>2</sup>**

Nabízíme vám rodinný dům navržený studiem OV architekti odkazujícím na původní vesnické stavení, se zahradou od Altelieru Partero, která postupně a nenásilně splývá s okolními loukami. Dům ideálně kombinuje původní materiály s novými technologiemi a hledá nové majitele, kteří ocení nejen jeho kvality, ale i překrásné výhledy, téměř liduprázdné okolí a přijatelnou dostupnost civilizace.

V přízemí domu se nachází vstupní prostor s šatnou a předsíní, velká společenská místnost s integrovaným kuchyňským koutem a jídelnou, pracovna, relaxační část se saunou a ochlazovacím bazénkem. Ze společenské místnosti můžete vyjít jak do zahrady tak na chráněnou terasu. V patře jsou umístěné ložnice, každá s vlastním krytým balkonem a výhledy do okolní krajiny, prostorná koupelna, technická místnost s prádelnou a chodba s úložnými prostory.

- okna - velkoformátová trojskla v hliníkových rámech
- podlahy - dřevěné a betonová stěrka v místech s větší zátěží
- bílá výmalba a stropy z běleného dřeva v přízemí
- v podkroví - bílý nábytek a dřevěné podlahy i obložení stěn
- exteriér domu - kámen a modřínové dřevo
- vytápění: podlahové s elektrokotlem a doplňkově krbem s vložkou
- voda - vrтанá studna

Zastavěná plocha 165 m<sup>2</sup>

Užitná plocha 197 m<sup>2</sup>

Pozemek 4285 m<sup>2</sup>

PENB B

## Rodinný dům 4+kk

197 m<sup>2</sup>, pozemek 4 450 m<sup>2</sup> Železný Brod, Horská Kamenice

- odkanalizování - vlastní ČOV
- napojení na distribuční síť NN
- FV panely a baterie
- ostrovní režim domu je možný

Výčet by mohl být delší, ale není nad osobní zkušenost.

### Lokalita:

Objekt se nachází cca 250 m od hranice obce, která je trvale obydlená v kombinaci s několika rekreačními staveními. Železný Brod s veškerou občanskou vybaveností je vzdálený přibližně 10 minut jízdy autem nebo můžete využít autobusové spojení, do Prahy dojedete za hodinu a dvacet minut.

Milujete zimní sporty? Běžky můžete nasadit u domu, sjezdovky na Tanvaldském Špičáku, v Zásadě nebo na Ještědu a možností je mnohem víc. V létě můžete ze své základny podniknout nepřeberné množství výletů pěšky nebo na kole.

Fotografie interiérů vypovídají z důvodu zachování soukromí majitelů spíše o náladě a atmosféře uvnitř domu.

???? Máte zájem o prohlídku? Neváhejte a kontaktujte nás!

Cena na vyžádání



## VÁŠ MAKLÉR



**Jana Markvartová**

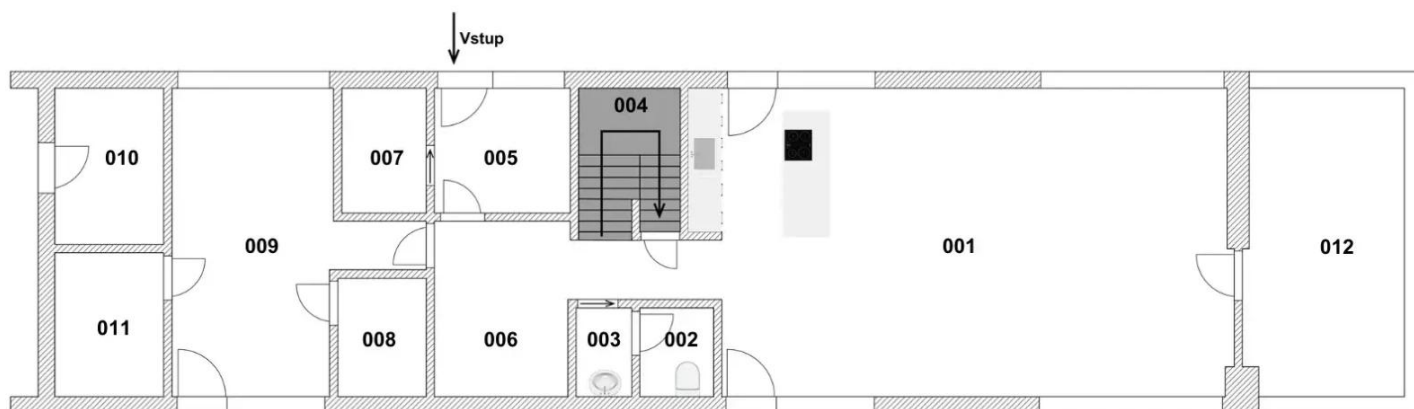
+420 602 544 858

info@philip-frank.com

# Rodinný dům 4+kk

197 m<sup>2</sup>, pozemek 4 450 m<sup>2</sup> Železný Brod, Horská Kamenice

Cena na vyžádání



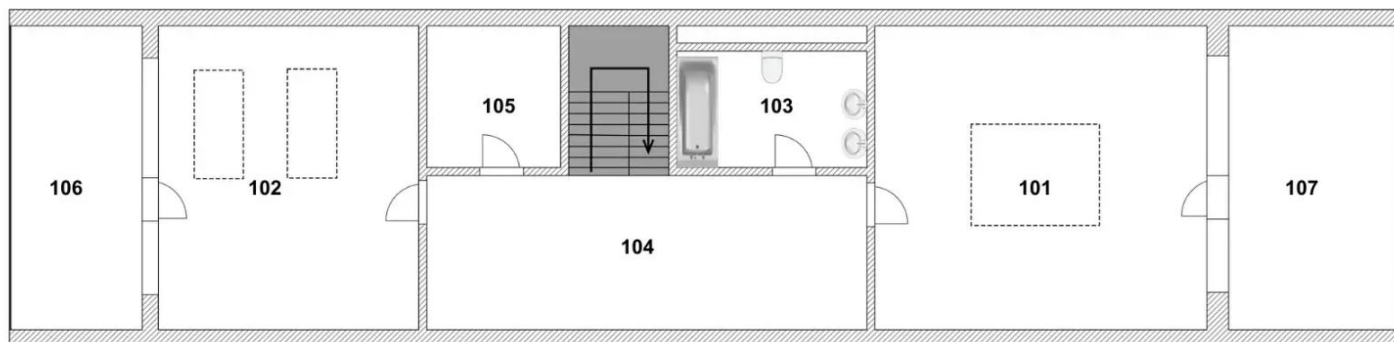
## Tabulka místností 1. NP

001.	Obytný prostor	47,8 m <sup>2</sup>	007.	Šatna	3,0 m <sup>2</sup>
002.	Toaleta	1,7 m <sup>2</sup>	008.	Koupelna	3,0 m <sup>2</sup>
003.	Předsíň	1,4 m <sup>2</sup>	009.	Pokoj	17,0 m <sup>2</sup>
004.	Komora	3,9 m <sup>2</sup>	010.	Sklad	5,1 m <sup>2</sup>
005.	Zádveří	5,8 m <sup>2</sup>	011.	Sauna	5,0 m <sup>2</sup>
006.	Hala	10,3 m <sup>2</sup>	012.	Terasa	16,6 m <sup>2</sup>

# Rodinný dům 4+kk

197 m<sup>2</sup>, pozemek 4 450 m<sup>2</sup> Železný Brod, Horská Kamenice

Cena na vyžádání



## Tabulka místností 2. NP

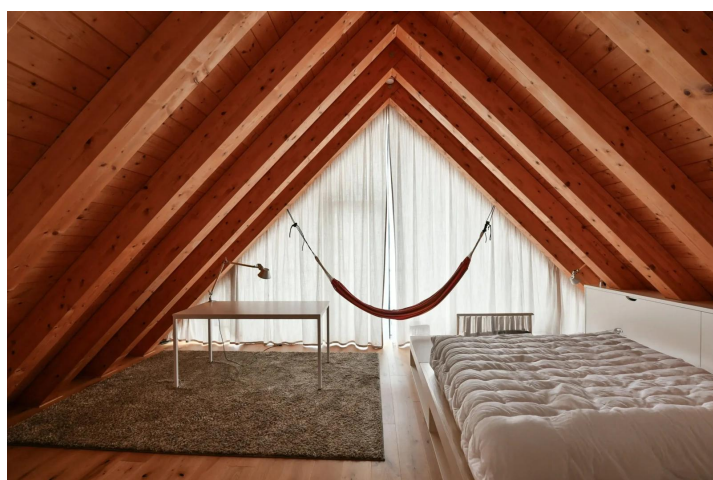
101.	Ložnice	26,7 m <sup>2</sup>
102.	Ložnice	20,9 m <sup>2</sup>
103.	Koupelna	6,3 m <sup>2</sup>
104.	Chodba	16,5 m <sup>2</sup>
105.	Technická místnost	4,6 m <sup>2</sup>
106.	Terasa	10,1 m <sup>2</sup>
107.	Terasa	13,8 m <sup>2</sup>



# Rodinný dům 4+kk

197 m<sup>2</sup>, pozemek 4 450 m<sup>2</sup> Železný Brod, Horská Kamenice

Cena na vyžádání



## Rodinný dům 4+kk

197 m<sup>2</sup>, pozemek 4 450 m<sup>2</sup> Železný Brod, Horská Kamenice

Cena na vyžádání

