



## Rodinný dům 6+1

348 m<sup>2</sup>, pozemek 484 m<sup>2</sup> Praha-Řeporyje, Havlůjové

Cena na vyžádání



Dispozice  
**6+1**

Plocha  
**348 m<sup>2</sup>**

Pozemek  
**300 m<sup>2</sup>**

Terasa  
**36 m<sup>2</sup>**

Parkování  
**2x garáž**

Nabízíme k prodeji prostorný, samostatně stojící rodinný dům, který se nachází na klidné a vyhledávané adrese vPraha 5 - ul. Havlůjové. Tento zajímavý dům je ideální pro rodinné bydlení nebo také dvougenerační bydlení díky svému dispozičnímu řešení a umístění v příjemné oblasti na předměstí Prahy s dobrou dostupností k centru města.

Dům se rozkládá na dvou nadzemních obytných podlažích s celkovou obytnou plochou 348 m<sup>2</sup> na rohovém pozemku o rozloze 484 m<sup>2</sup>. K domu náleží také velká terasa a dobře udržovaná zahrada, které přidávají na jeho půvabu a praktičnosti.

Interiér domu tvoří pět ložnic, obývací prostor, kuchyň, technické místnosti a úložné prostory. Praktická kuchyňská linka je vybavena všemi spotřebiči včetně americké lednice. Na každém patře je koupelna a samostatná toaleta. Mezi zajímavé architektonické prvky patří trámy v podkroví, které dodávají prostoru na atraktivitu a výška stropů vytváří pocit prostornosti.

Co se týče vybavenosti, dům je částečně zařízený s několika vestavěnými prvky, které zůstávají novému majiteli. Velkou předností domu je množství úložných prostor v komorách, v prostoru šatny a walk-in šatníku.

Zastavěná plocha	183 m <sup>2</sup>
Užitná plocha	348 m <sup>2</sup>
Pozemek	300 m <sup>2</sup>
Terasa	36 m <sup>2</sup>
Sklep	12 m <sup>2</sup>
Parkování	2x garáž
PENB	G



Součástí domu jsou také dva parkovací stání v garáži, které zajišťují komfortní parkování.

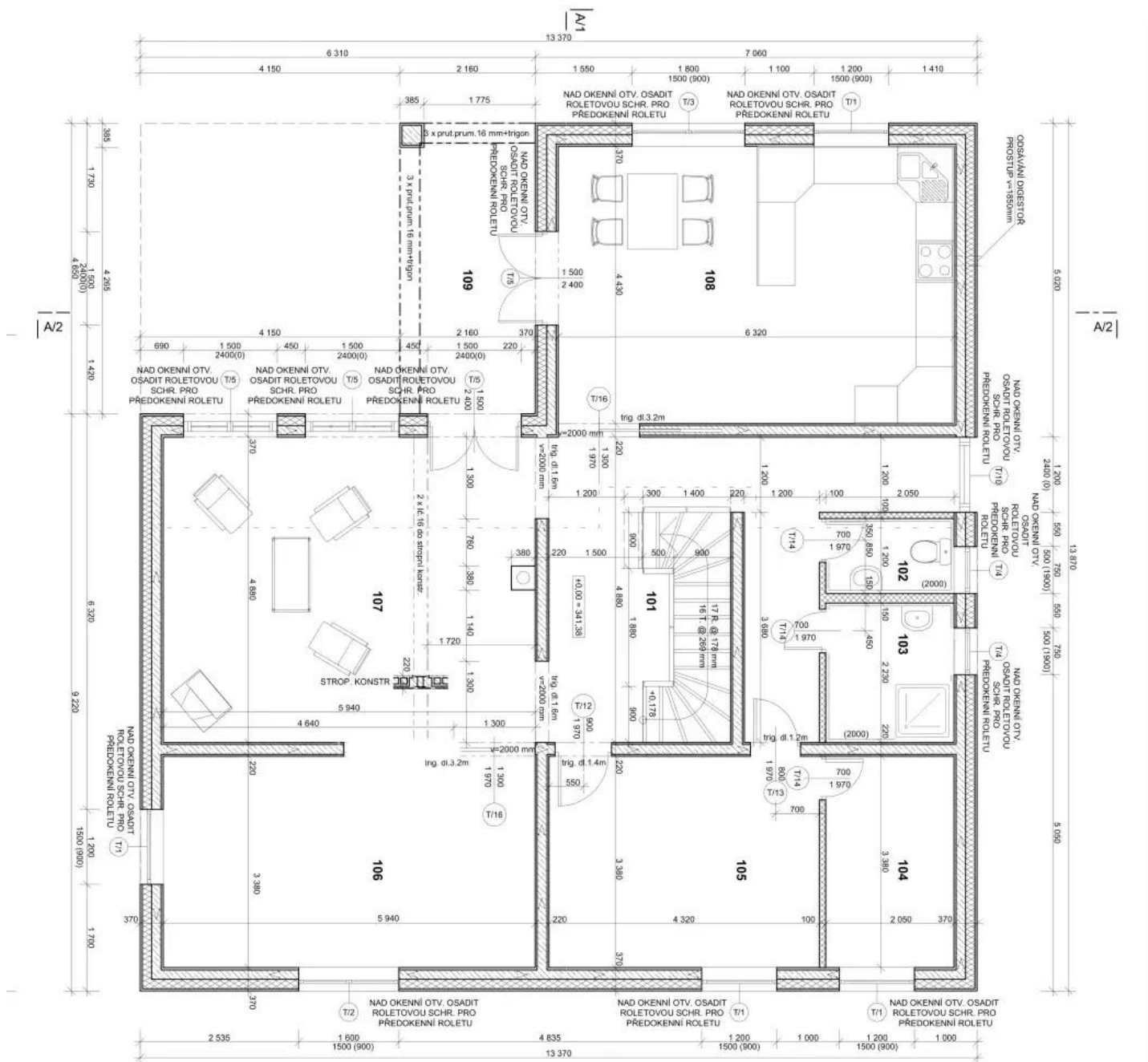
Prostor je vytápěn moderním topným systémem a díky dobré izolaci je zajištěna vyvážená teplotní pohoda po celý rok. Podlahové vytápění je napojené na tepelné čerpadlo, jednotka TČ z roku 2024/ rekuperace, která v létě ochlazuje kapalinu pro tepelné čerpadlo. Výhodou je jsou také centrální vysavač, LAN rozvody a pult centralizované ochrany domu.

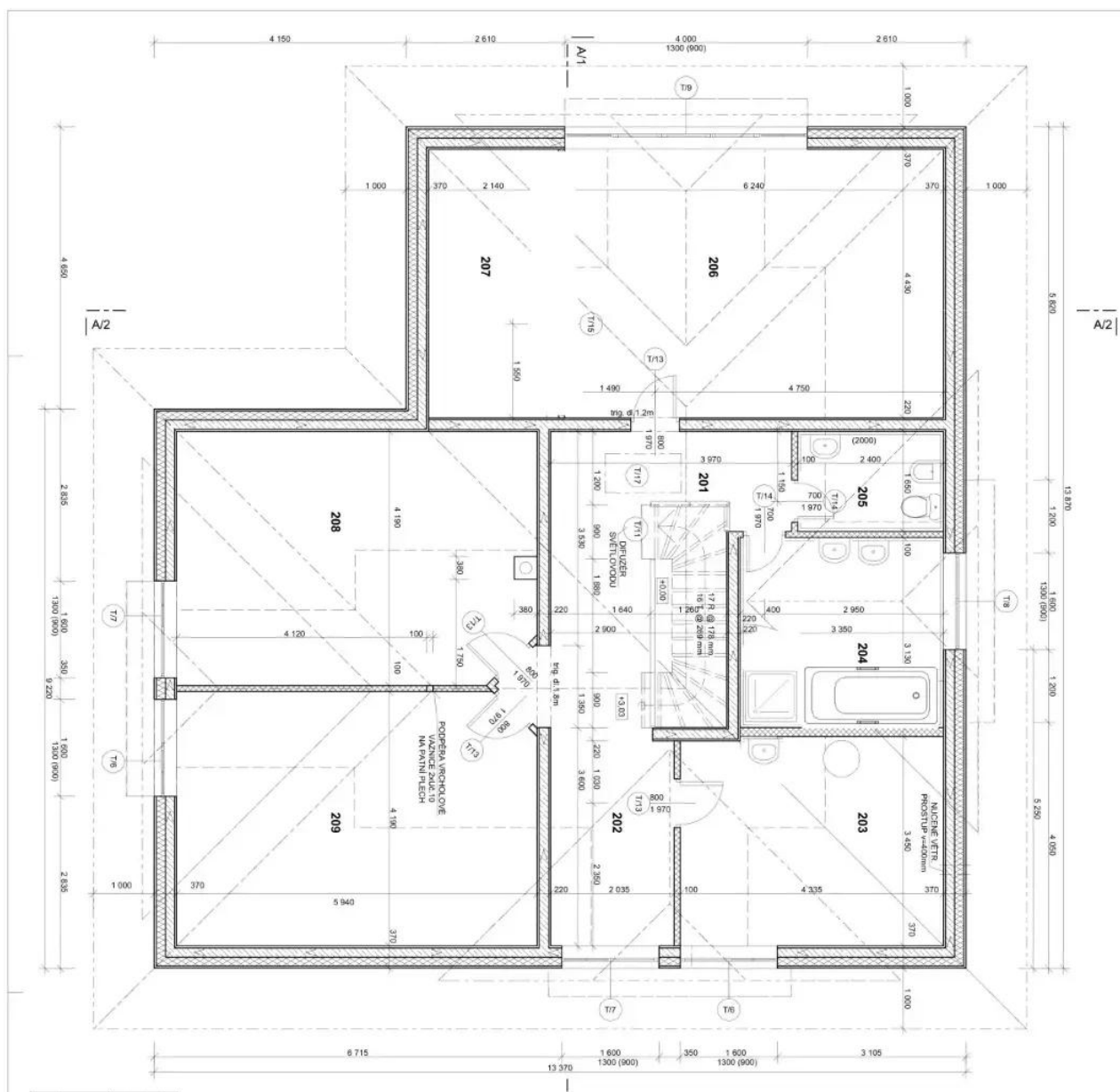
Díky umístění v Řeporyjích, katastrálním území na okraji Prahy, je zde výborná občanská vybavenost včetně škol, školek, obchodů a služeb. Dopravní dostupnost do centra města je pohodlná, jak automobilovou tak veřejnou dopravou. Lokalita také nabízí mnoho možností pro volnočasové aktivity a relaxaci v přírodě. V blízkosti je Prokopské a Dalejské údolí. Les je doslova pár kroků od domu.

Energetický štítek budovy (PENB) se aktuálně zpracovává (prozatím označen třídou G).

Domluvte si prohlídku, která vám umožní osobně se seznámit se všemi přednostmi této jedinečné nabídky. Prohlídky jsou možné i o víkendech.

Těšíme se na vaši návštěvu a doufáme, že se adresa v ulici Havlůjové stane vaším novým domovem, kde strávíte mnoho šťastných let.

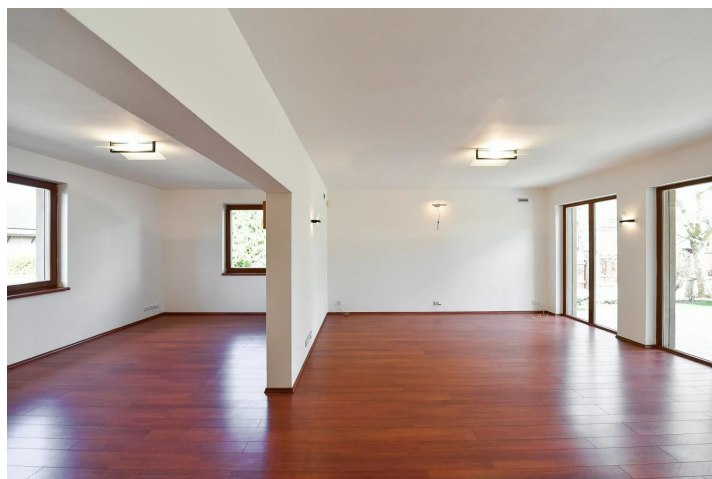
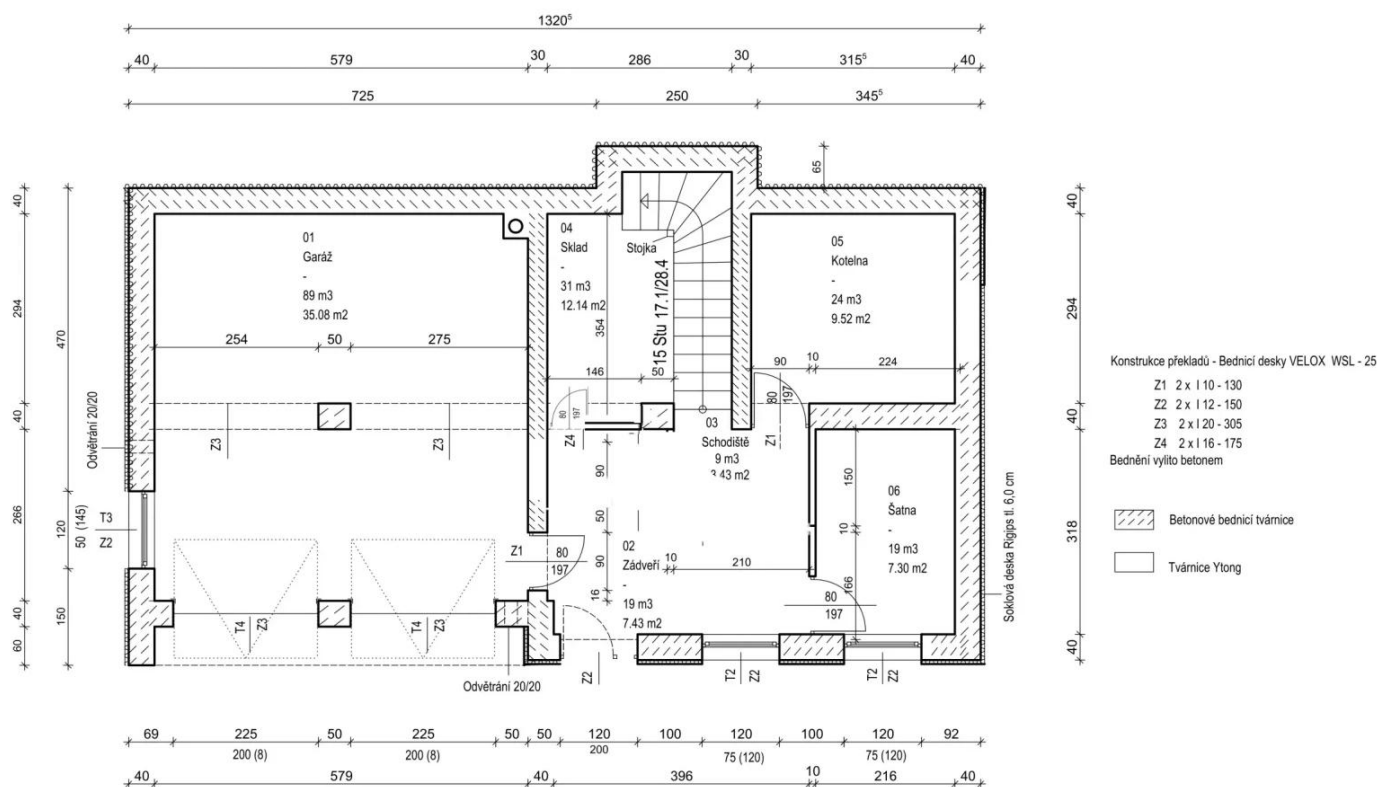




# Rodinný dům 6+1

348 m<sup>2</sup>, pozemek 484 m<sup>2</sup> Praha-Řeporyje, Havlůjové

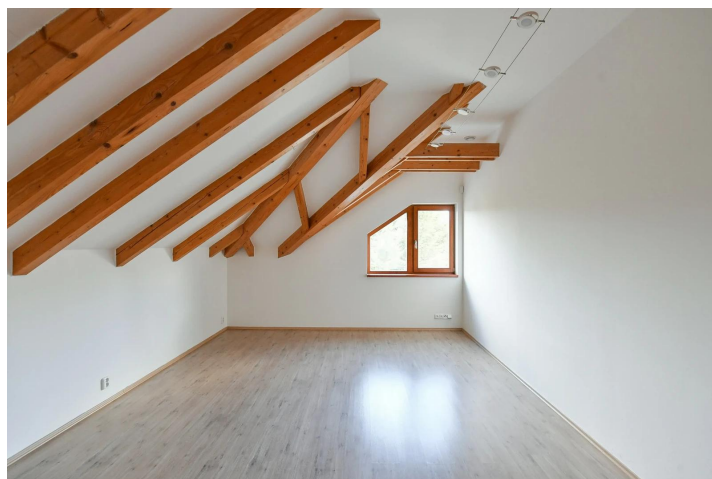
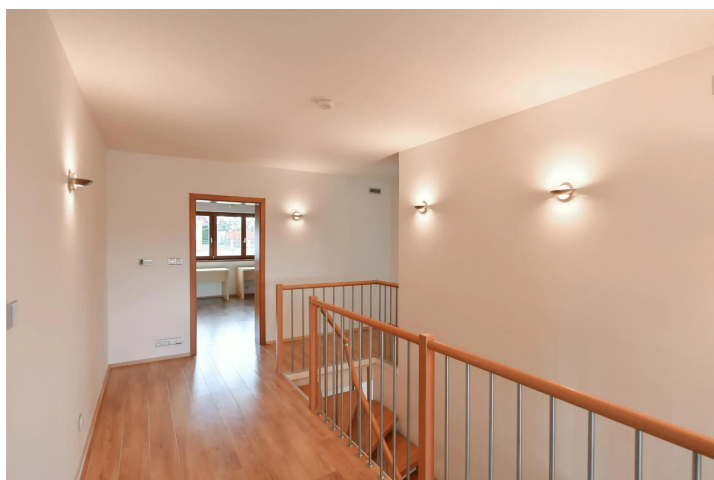
Cena na vyžádání



# Rodinný dům 6+1

348 m<sup>2</sup>, pozemek 484 m<sup>2</sup> Praha-Řeporyje, Havlůjové

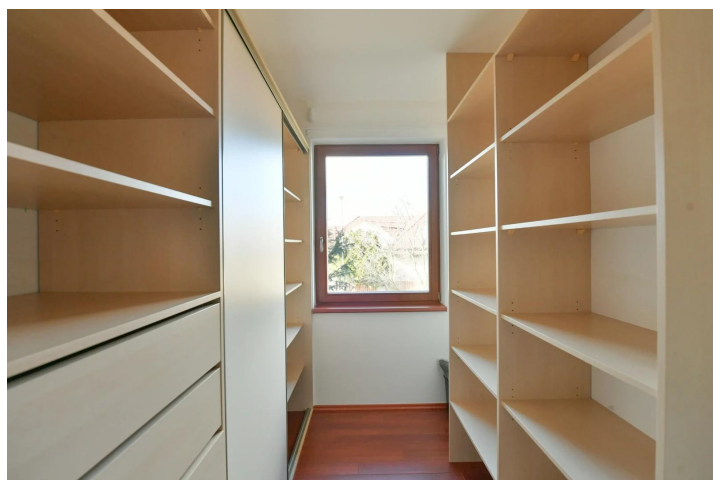
Cena na vyžádání



# Rodinný dům 6+1

348 m<sup>2</sup>, pozemek 484 m<sup>2</sup> Praha-Řeporyje, Havlůjové

Cena na vyžádání



# Rodinný dům 6+1

348 m<sup>2</sup>, pozemek 484 m<sup>2</sup> Praha-Řeporyje, Havlůjovė

Cena na vyřadání

