



House Five bedroom

334 m², Land 825 m² Horoměřice

Price upon request



Layout
Five bedroom

Area
334 m²

Land
615 m²

Parking
4x garage

Pronájem velkorysého moderního domu 6+kk v Horoměřicích + krb + sauna + klimatizace + terasy + zahrada + bazén + garáž

Chcete si pronajmout nezařízený prostorný dům v perfektním stavu v klidné zdravé lokalitě, a přitom pár minut od Prahy? Dovolujeme si Vám nabídnout bydlení v útulném vzdušném dvoupatrovém domě v jedné z nejvyhledávanějších čtvrtí Horoměřic.

Poloha domu umožňuje rodinám s dětmi snadné každodenní přesouvání do několika mezinárodních škol v blízkém okolí (International school of Prague, Riverside International School atd.). Navíc na mezinárodní letiště Václava Havla či Pražský okruh pouhých 10 min. autem.

Architektonické řešení tohoto nadčasového domu umožňuje nejen naprosté soukromí jednotlivým členům rodiny, ale i velký prostor ke společnému setkávání, a to třeba u krbu v obývacím pokoji, v kuchyni, sauně či při grilování a plavání v krytém bazénu na zelené zahradě.

Do domu nás uvede prostorná hala, jež je průsečíkem mezi garáží a dalšími

Built-up area	213 m ²
Floor area	334 m ²
Land	615 m ²
Parking	4x garage
Building energy rating	G

House Five bedroom

334 m², Land 825 m² Horoměřice

Price upon request



obytnými částmi domu. V té přízemní části dále nalezneme prostorný obývací pokoj s krbem a úžasným výhledem do zahrady, nadstandardně zařízenou kuchyň s jídelnou, spíží, první pokoj, koupelnu, samostatné WC a šatnu. Celé toto patro je obklopeno zelenou zahradou s bazénem a venkovní terasou.

Schodištěm se dostaneme do prvního patra, které disponuje horním ochozem, jenž nám umožňuje výhled do obývacího pokoje s krbem v přízemí. V prvním patře se nacházejí nadstandardně velké pokoje: hlavní ložnice s vlastní koupelnou a saunou, další dva pokoje se společnou koupelnou, WC, pokoj pro hosty, komora a terasa vedoucí do zahrady.

Shrnutí dispozičního členění domu:

PŘÍZEMÍ: obývací pokoj s kuchyní, jídelnou a krbem ☒ první pokoj ☒ koupelna ☒ WC ☒ šatna ☒ chodba ☒ vstupní hala ☒ garáž na dvě auta ☒ venkovní terasa ☒

PRVNÍ PATRO: hlavní ložnice s vlastní koupelnou a saunou ☒ dva prostorné pokoje se společnou koupelnou ☒ pokoj pro hosty ☒ komora ☒ WC ☒ terasa ☒

+ PŘED DOMEM: parkování pro dvě auta před garáží ☒

+ ZA DOMEM A VEDLE DOMU: velmi příjemná zelená zahrada do tvaru U ☒ venkovní terasa ☒ krytý bazén

Měsíční nájemné 69 900,- Kč, zálohy na služby cca 15.000,- Kč (bude upřesněno podle počtu osob).

Uvedenou energetickou třídu domu G (mimořádně nevhodná) je dle novely "zákon č. 406/2000 Sb., o hospodaření energií" povinnost automaticky uvádět i v případě, že energetická třída nemovitosti se teprve zpracovává.

Vše doporučujeme prohlídku.

VÁŠ MAKLEŘ



Markéta Čekalová

+420 602 544 858

info@philip-frank.com

House Five bedroom

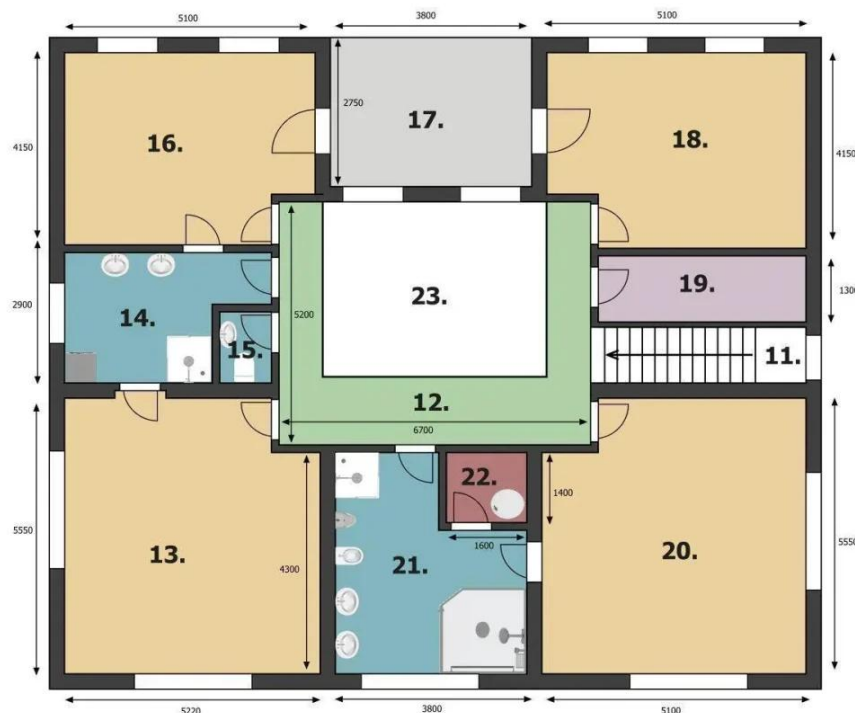
334 m², Land 825 m² Horoměřice

Price upon request



PŘÍZEMÍ GROUND FLOOR

- 01 - vstupní hala
entrance hall
- 02 - obývací pokoj s kuchyní
living room with kitchen
- 03 - spíž
pantry
- 04 - pokoj č. 1
bedroom No. 1
- 05 - koupelna
bathroom
- 06 - WC
- 07 - chodba
corridor
- 08 - šatna
dressing room
- 09 - garáž 2 auta
garage 2 cars
- 10 - venkovní terasa
outdoor patio
- 11 - schodiště
staircase



PRVNÍ PATRO FIRST FLOOR

- 11 - schodiště
staircase
- 12 - horní ochoz
upper gallery
- 13 - pokoj č. 2
bedroom No. 2
- 14 - koupelna
bathroom
- 15 - WC
- 16 - pokoj č. 3
bedroom No. 3
- 17 - terasa
terrace
- 18 - pokoj č. 4
bedroom No. 4
- 19 - šatna
dressing room
- 20 - hlavní ložnice (č. 5)
master bedroom (No. 5)
- 21 - koupelna
bathroom
- 22 - sauna
sauna
- 23 - průhled do obývacího pokoje
view into the living room

House Five bedroom

334 m², Land 825 m² Horoměřice

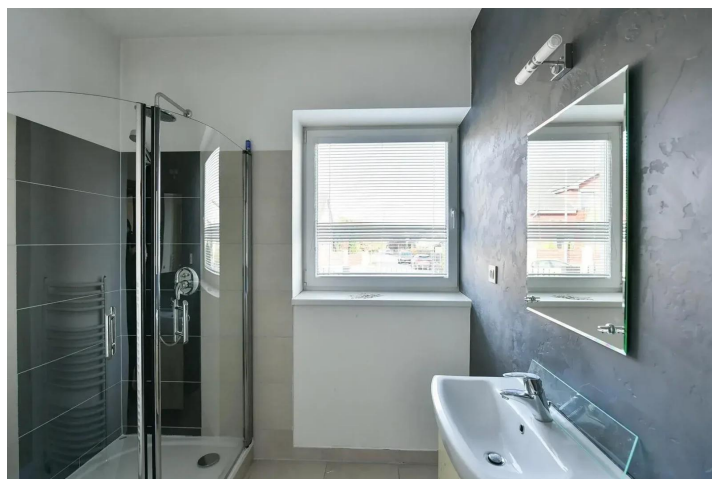
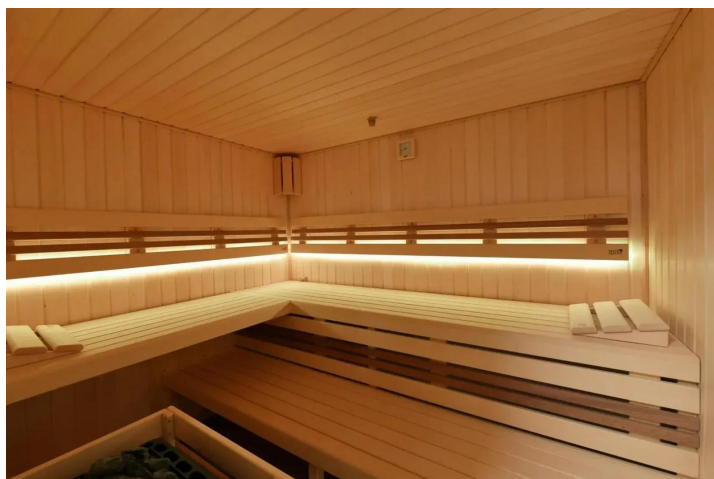
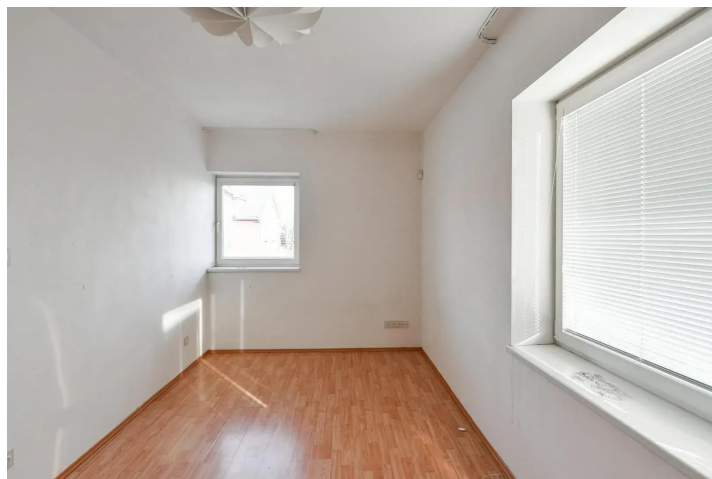
Price upon request



House Five bedroom

334 m², Land 825 m² Horoměřice

Price upon request



House Five bedroom

334 m², Land 825 m² Horoměřice

Price upon request



House Five bedroom

334 m², Land 825 m² Horoměřice

Price upon request

