



Apartment Two bedroom

183 m² Praha 1

Price upon request



Layout Two bedroom

Area
183 m²

Tento atraktivní mezonetový byt se dvěma ložnicemi, dvěma koupelnami a velkou obytnou galerií s vlastním soc. zázemím má podlahovou plochu 183 m². Byt je situován v 5. patře v krásném secesním rohovém domě s výtahem a s citlivě renovovanou fasádou v tiché ulici mezi ulicemi Vodičkova a Štěpánská.

Hlavní obytnou místnost tvoří velkorysý obývací pokoj s dvojitou výškou, krásným denním světlem a krbem. V jeho zadní části se nachází kuchyň s jídelním stolem. Chodbou s chytře řešenými velkými úložnými prostory projdeme k oběma ložnicím a koupelně. Na jednu z ložnic navazuje velká šatna.

Byt je vytápěn vlastním plynovým kotlem a disponuje centrální klimatizací. V bytě je také centrální vypínač osvětlení. Podlahy jsou dřevěné, schodiště má povrch z umělého kamene. Kuchyně je vybavena spotřebiči, v bytě je také pračka a sušička.

V okolí je řada vyhlášených restaurací a cukráren, butiků s módou, divadel a škol. Díky pasážím lokalita dýchá atmosférou období secese. V dochozí vzdálenosti lze pohodlně nakoupit v obchodních centrech. V blízkosti jsou hned tři stanice metra. Doporučuji prohlídku.

Floor area	183 m ²
Floor	5
Elevator	Ano
Building energy rating	G

Apartment Two bedroom

183 m² Praha 1

Price upon request



VÁŠ MAKLÉR



Hana Fisherová

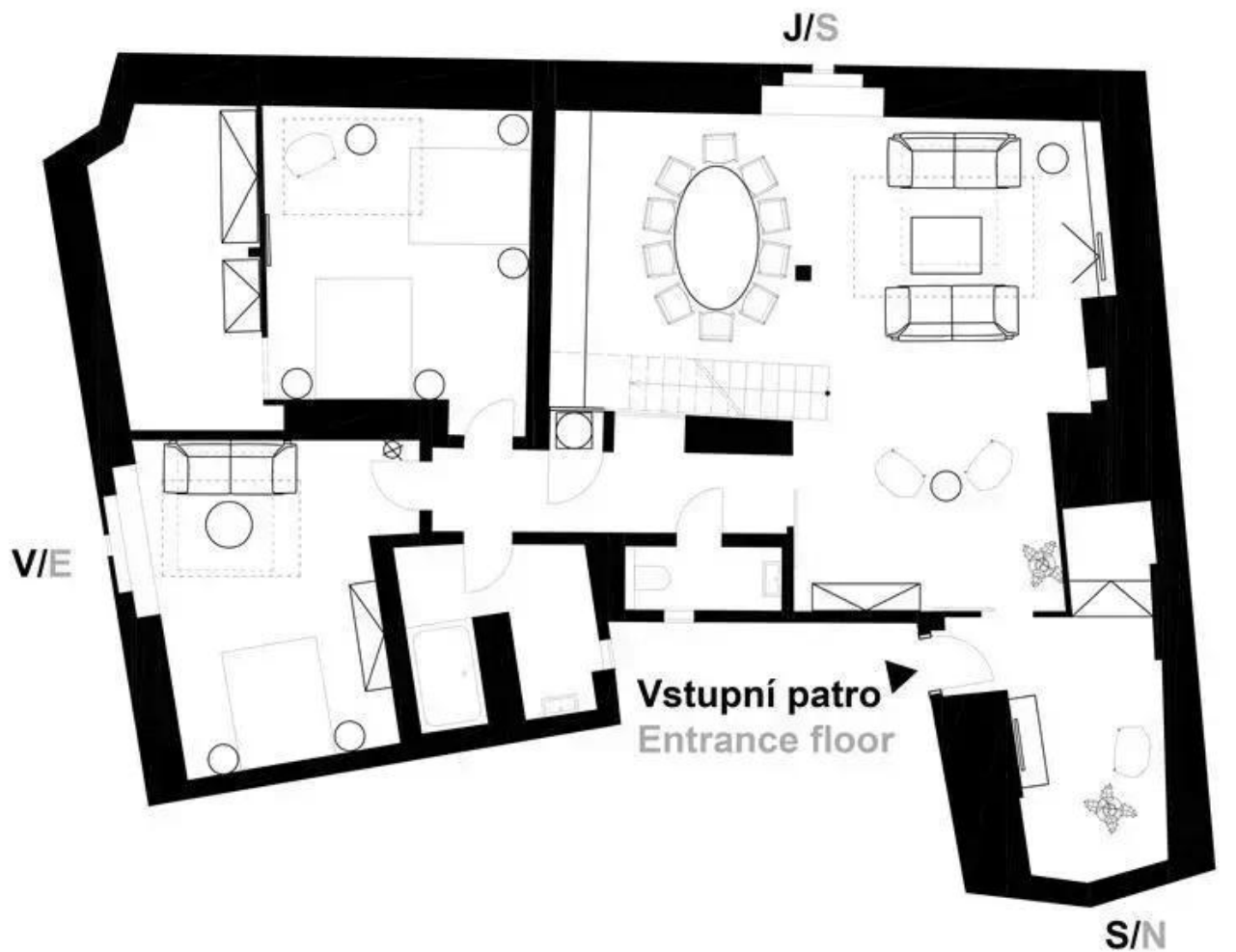
+420 602 544 858

info@philip-frank.com

Apartment Two bedroom

183 m² Praha 1

Price upon request



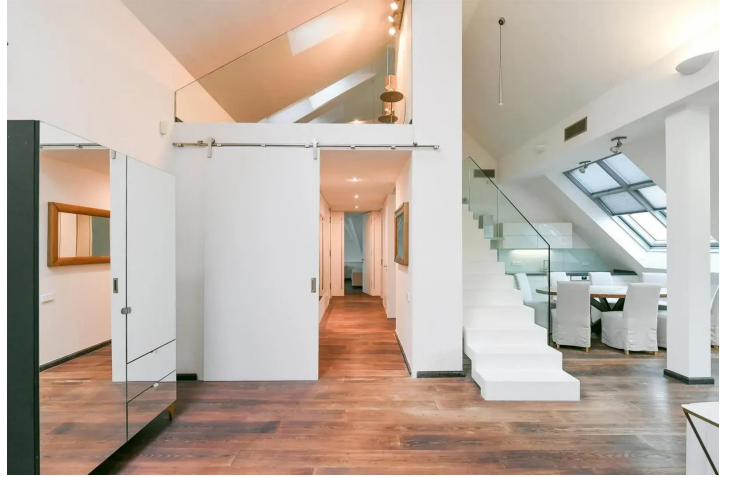
Obytná galerie se zázemím
Living gallery w facilities



Apartment Two bedroom

183 m² Praha 1

Price upon request



Apartment Two bedroom

183 m² Praha 1

Price upon request

