



Apartment Three bedroom

115 m² Praha 10, Na spojce

Price upon request



Layout
Three bedroom

Area
115 m²

Nabízíme Vám půvabné byty v secesní budově se zdobnými fasádami v pražských Vršovcích. Projekt tohoto atraktivního rohového domu z druhé poloviny 19. století prošel citlivou rekonstrukcí. Vybírat můžete z nabídky 44 bytů s dispozicemi 1+kk až 4+kk na osmi podlažích. Byty charakterizují čisté linie, velkorysá plocha a sofistikovaný design kladoucí důraz na pohodlnost a praktičnost bydlení.

Tento elegantní podkrovní byt s dispozicí 4+kk se nachází v šestém a sedmém podlaží. Spodní část bytu disponuje 2 ložnicemi, dětským pokojem či pracovnou, samostatnou toaletou, společnou koupelnou a vzdušnou halou. Působivé ocelové schodiště vede k hornímu podlaží, které zaujme prostorným obývacím pokojem s kuchyňským koutem, jídelním prostorem a přístupem na terasu o ploše 16 m² vybízející k odpočinku. K bytu náleží sklepní prostor.

Do standardů patří pečlivě vybrané materiály - dřevěné podlahy, obklady s imitací mramoru a kamene, keramická koupelnová sanita a dřevěné či celoskleněné interiérové dveře.

Vršovice byly dříve starodávnou vsí, dnes patří mezi nejžádanější pražské lokality. Okolí nabízí příjemné restaurace, bistra a kavárny, množství škol a školek, lékařské ordinace, úřady, obchody, nákupní centrum Eden, působivý park Grébovka, který patří mezi několik málo zachovaných pražských vinic. Příjemnou procházkou je možné dojít na náměstí Jiřího z Poděbrad, kde se pravidelně konají farmářské trhy. Obklopena nevtíravou elegancí jedné z nejoblíbenějších pražských čtvrtí, tato rezidence Vám učaruje propojením půvabu minulosti s komfortem moderního života v širším centru Prahy. Přijďte si vybrat.

Byty jsou nabízeny nezařizeny, v případě zájmu je možné je vybavit kuchyňskou linkou a vestavěnými skříněmi.

Floor area	115 m ²
Floor	6
Building energy rating	B

VÁŠ MAKLEŘ



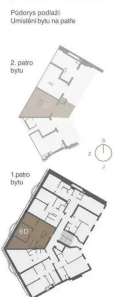
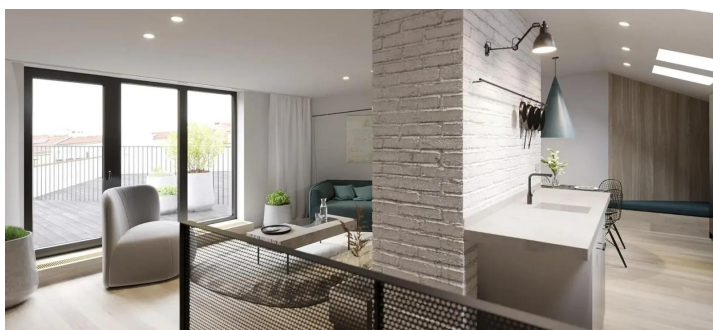
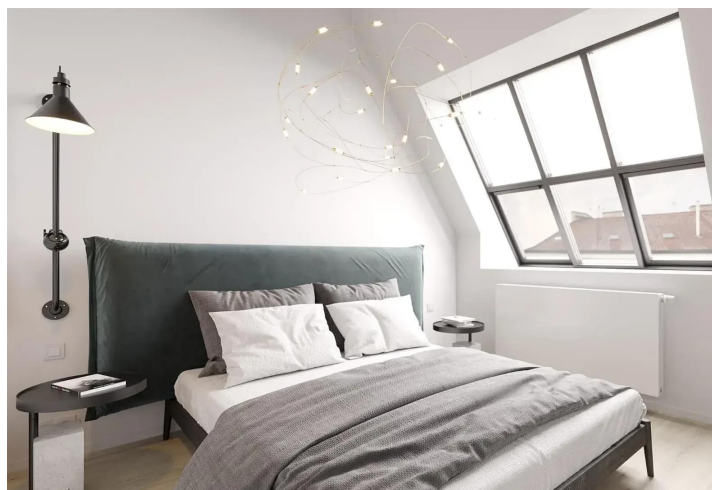
Petra Harrison

+420 602 544 858
info@philip-frank.com

Apartment Three bedroom

115 m² Praha 10, Na spojce

Price upon request

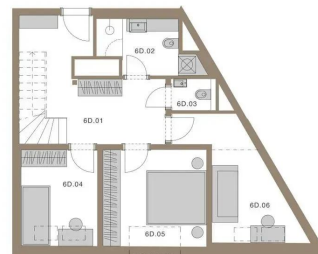


BYTOVÁ JEDNOTKA 6D 4+KK

6.NP 115,3 M²

6D.01	HALA BEZSO KODĚTĚM	17,0 m ²
6D.02	KOUPELNA	5,7 m ²
6D.03	WC	1,8 m ²
6D.04	POKJ	8,5 m ²
6D.05	LOŽNICE	12,3 m ²
6D.06	POKJ	11,2 m ²
6D.07	OBYVACÍ POKJ S KUCH. KOUT.	24,8 m ²
6D.08	SÍVLE KONSTRUKCE	6,3 m ²
6D.09	PODLAŽNÍ PLOCHA	97,2 m ²
6D.08	TERASA	16,3 m ²
0.00	SKLEP	1,8 m ²
PLOCHA CELKEM		115,3 m ²

1. PATRO BYTU



Podlahová plocha této bytové jednotky je 96,00 m². Bytová jednotka je určena k bydlení. Provozovatel bytu je povinen poskytnout bytu v době předání bytu v souladu s plánem bytu a s plánem bytu v době předání bytu. Provozovatel bytu je povinen poskytnout bytu v době předání bytu v souladu s plánem bytu a s plánem bytu v době předání bytu. Provozovatel bytu je povinen poskytnout bytu v době předání bytu v souladu s plánem bytu a s plánem bytu v době předání bytu.

Apartment Three bedroom

115 m² Praha 10, Na spojce

Price upon request



Růz domam
Pozice bytu v rámci domu



úroveň

zeměpis

Podkrovní podlaží
Umístění bytu na patře

2. patro
bytu

1. patro
bytu

1. patro
bytu

BYTOVÁ JEDNOTKA

6D 4+KK

6.NP 115,3 M²

6D.01	HALA SE SCHODIŠTĚM	170 m ²
6D.02	KOUPELNA	6,7 m ²
6D.03	KOC	1,6 m ²
6D.04	POKOID	8,6 m ²
6D.05	LOZNICE	15,1 m ²
6D.06	POKOID	11,2 m ²
6D.07	OBYVACÍ POKOID S KUCH. KOUT.	34,6 m ²
	SVĚTLONASTRAJKA	6,3 m ²
	PODLAHOVÁ PLOCHA	97,2 m ²
6D.08	TERASA	16,3 m ²
6.80	SKLEP	1,8 m ²
	PLOCHA CELKEM	115,3 m ²

Podlažní plocha bytu 4x zařazení 400/200/200 (3x) včetně
podlažní plochy včetně balkonů (3x) a 1x balkon (3x) pod
terasou. Jediná na 2. patře, která je vymezena dispozicí, 20%
bytu. Plocha podlažní plochy včetně balkonů (3x) a 1x balkon
a 1x balkon (3x) pod terasou. Jediná na 2. patře, která je
vymezena dispozicí, 20% bytu. Plocha podlažní plochy
včetně balkonů (3x) a 1x balkon (3x) pod terasou. Jediná
na 2. patře, která je vymezena dispozicí, 20% bytu.

2. PATRO BYTU

