



Apartment One bedroom

Vacov, Javorník

Reserved



Layout
One bedroom

Terrace
15 m²

Toužíte po rekreačním útulném apartmánu pro sebe či svou rodinu, aniž byste museli vynakládat miliony na pořízení takové nemovitosti?

Máme pro Vás ideální řešení!

Baťovna je dokonalým celoročním místem pro všechny, kteří chtějí svůj volný či pracovní čas trávit kvalitně v klidu a přírodě.

Dlouhodobý pronájem kompletně vybaveného apartmánu s veškerým zázemím toto vše nabízí.

Baťovna (neboli Baťův dům) se nachází v samém srdci šumavské obce Javorník v těsné blízkosti lesa, do kterého všechny apartmány nabízejí nerušené výhledy.

Apartment A3 o dispozici 2+kk a velikosti 55 m² se vstupem na vlastní terasu disponuje obývacím pokojem s plně vybavenou kuchyňskou linkou vč. veškerých spotřebičů, ve kterém je dále vestavěná obývací stěna se smart televizí, komfortní rozkládací pohovka a jídelní stůl se židlemi. V apartmánu se dále nachází ložnice s manželskou postelí a vestavěnými skříněmi, chodba s

Terrace	15 m ²
Floor	1
Building energy rating	G



vestavěnými skříněmi, koupelna se sprchovým koutem, dvěma umyvadly, místem na pračku a WC a další samostatné WC. V celém apartmánu je podlahové topení.

Nájemné: 23 999 měsíčně + záloha na služby 2 500 měsíčně (voda, elektřina, vytápění, internet).

Původní Baťovna postavená v letech 1940-1941 společností Baťa (Janem Antonínem Baťou) sloužila kdysi jako místo obchodu. V dalších dekádách pak byla oblíbeným místem setkávání a sloužila jako restaurace.

Nová Baťovna má veškeré prvky moderního bydlení, které se však zcela plynule propojí s původními kamennými základy, původním opláštěním trámy apod.

Baťovna si zachovala svůj půvab i ráz díky několikaleté citlivé rekonstrukci, kde se v interiéru kombinují různé materiály jako kámen, sklo, kov, pohledový beton a hlavně dřevo.

Chata Baťovna prošla kompletní rekonstrukcí, všechny apartmány jsou zcela nové a kompletně zařízené nadčasovým nábytkem a kvalitními spotřebiči.

Co všechno objekt nabízí: saunu, ochlazovací bazének, venkovní sprchu, krytá parkovací stání, venkovní grill a ohniště, lyžárnu, prádelnu, kolárnu, úložné prostory...

O lokalitě: Malebnou krajinu i nedotčenou přírodu, to vše najdete na Šumavě v obci Javorník v nadmořské výšce 1065 m.n.m.

Obec Javorník je celoročním rekreačním střediskem s příležitostmi pro aktivní vyžití jednotlivců i rodin. Již v minulém století byla snaha udělat z Javorníku reprezentativní šumavské letovisko a významné místo šumavského cestovního ruchu.

Přímo v obci se nachází lyžařský vlek, rozhledna, kaplička, trasy na kola, nástup do bílé stopy, dvě restaurace a ve vedlejší obci také oblíbené přírodní koupaliště.

V dojezdové vzdálenosti skiareál Zadov, lanové centrum či NP Šumava...)

Vzhledem k tomu, že majitel Baťovny má mnohaleté zkušenosti se záchranou historických objektů i se stavbou nových moderních rezidencí, chtěl své dovednosti uplatnit v místě, které jej od začátku uchvátilo a chytilo za srdce.

Věříme, že genius loci tohoto nádherného místa dýchne i na Vás.

Pro bližší informace nás neváhejte kontaktovat.

VÁŠ MAKLÉŘ



Markéta Čekalová

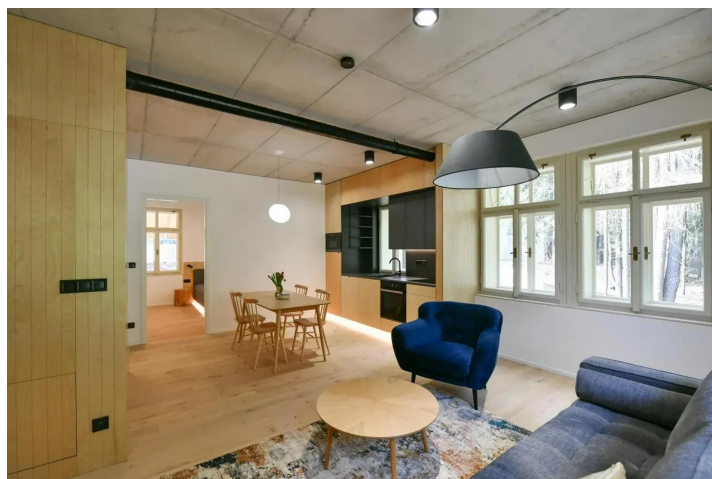
+420 602 544 858

info@philip-frank.com

Apartment One bedroom

Vacov, Javorník

Reserved

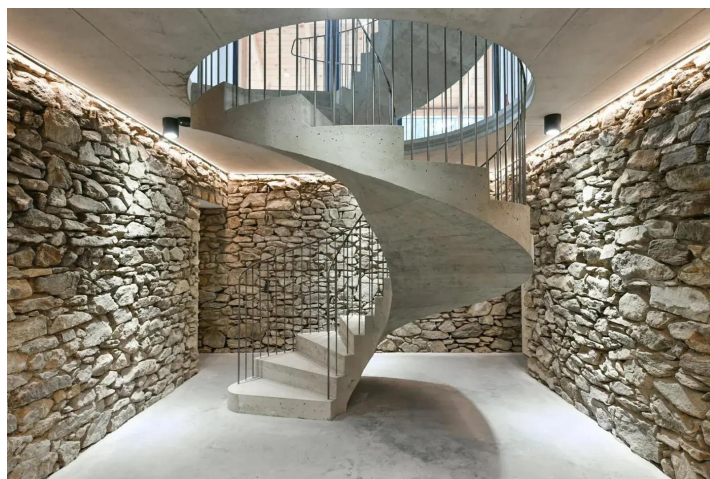
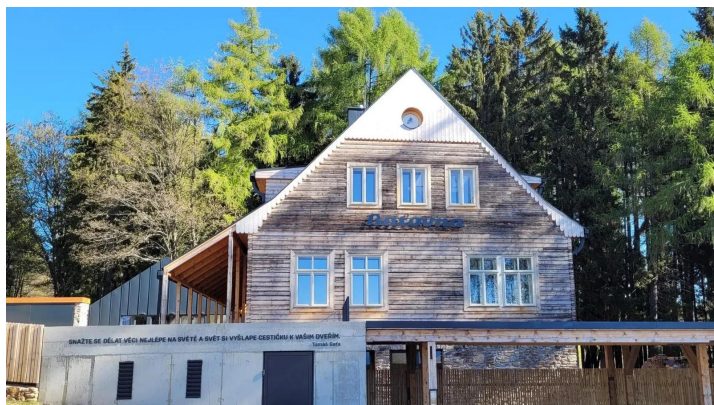




Apartment One bedroom

Vacov, Javorník

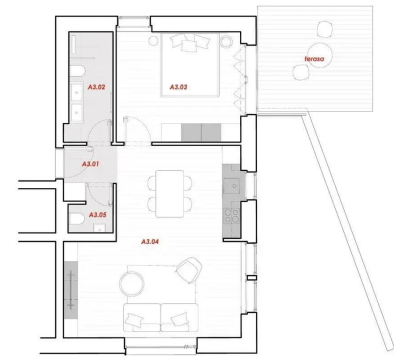
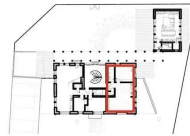
Reserved





apartmán A3

- PLOCHA 55,2 m²
A3.01 PŘESÍŘ
A3.02 KOUPELNA
A3.03 LOŽNICE
A3.04 OBÝVACÍ POKOJ A KUCHYŇE
A3.05 TOILETA



Baťovna