



Commercial Four bedroom

119 m² Praha 5, Klicperova

Price upon request



Layout
Four bedroom

Area
119 m²

Nabízíme Vám k pronájmu tento atraktivní kancelářský prostor o velikosti 118,8m² situovaný v 2. patře reprezentativního činžovního domu v ul. Klicperova, Praha 5 – Smíchov.

Jedná se o samostatné místnosti (celkem 5) s kuchyňkou a dvěma WC. Kancelář se nachází v bezprostřední blízkosti obchodního centra Nový Smíchov. Skvělá dopravní dostupnost díky strategické lokalitě - v blízkosti dva na sebe navazující tunely Městského okruhu – Strahovský tunel a tunel Mrázovka. Stanice metra, tram a autobusu v těsné blízkosti. Možný pronájem parkovacích stání v garážích za příplatek. K dispozici od ledna 2025.

Pro více informací nás neváhejte kontaktovat. Vřele doporučujeme prohlídku.

Pronajímatel si vyhrazuje právo vybrat si zájemce dle vlastních kritérií.

Nájemné činí 55 000 Kč za měsíc + DPH + poplatky 15 000/měsíc + DPH.

Floor area	119 m ²
Floor	2
Building energy rating	G

Commercial Four bedroom

119 m² Praha 5, Klicperova

Price upon request



VÁŠ MAKLÉR



Markéta Čekalová

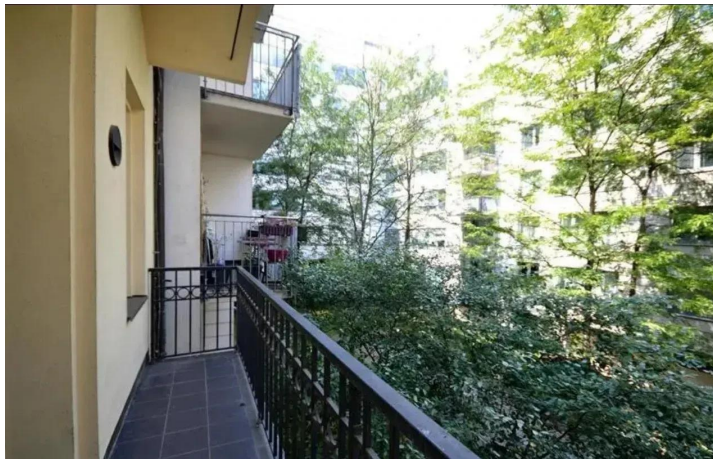
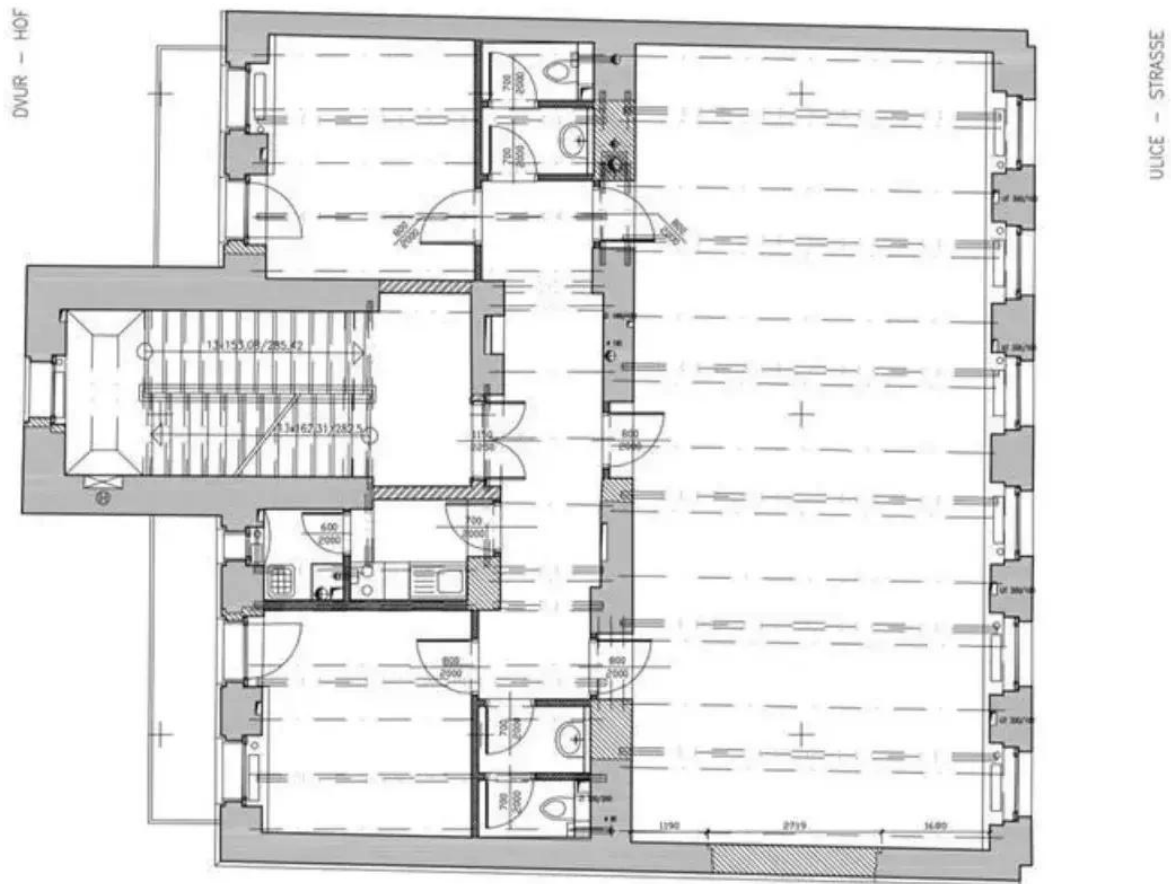
+420 602 544 858

info@philip-frank.com

Commercial Four bedroom

119 m² Praha 5, Klicperova

Price upon request



Commercial Four bedroom

119 m² Praha 5, Klicperova

Price upon request

