



## Apartment Two bedroom

103 m<sup>2</sup> Praha 6, K Lánu

Price upon request



Layout  
**Two bedroom**

Area  
**103 m<sup>2</sup>**

Balcony  
**2 m<sup>2</sup>**

Parking  
**1x public**

Nabízíme velmi praktický a prostorný byt 3+1, 102,6 m<sup>2</sup> po náročné a velmi zdařilé rekonstrukci k dlouhodobému pronájmu. Byt má okna do zeleného parku z jedné strany a do klidného vnitrobloku ze strany druhé. Nachází se v ulici K Lánu v těsné blízkosti (75 m) základní školy Na Dlouhém Lánu v Praze 6 Vokovicích, ve 2. patře domu bez výtahu a je k dispozici od 1.12.2024.

Překvapí Vás zde hned několik prvků, které by v domě ze začátku 50. let nikdo nečekal. Byt má totiž spíše koncept bytu ve vile. V první řadě je to nadstadartně prostorná vstupní hala s dveřmi dokola do všech ostatních místností. Pokud jste dynamická rodina či aktivní člověk, který z bytu odchází a přichází do něj několikrát za den, nebo máte jednou za čas rodinnou sešlost tak tento praktický prostor velmi oceníte. A pamatujte, že předsíň napovídá o člověku víc, než si myslí.

Z ní vejдемe vlevo do obývacího pokoje (26 m<sup>2</sup>) s malým balkónem (1,6 m<sup>2</sup>), orientovaného na západ. Dvoukřídlé posuvné dveřmi oddělují další místnost (20 m<sup>2</sup>), která může sloužit jako ložnice nebo pracovna.

Naproti přes vstupní halu je samostatná kuchyně (12,2 m<sup>2</sup>) s novou a dobře

Floor area	103 m <sup>2</sup>
Balcony	2 m <sup>2</sup>
Floor	2
Parking	1x public
Building energy rating	F

## Apartment Two bedroom

103 m<sup>2</sup> Praha 6, K lánu

Price upon request



navrženou kuchyňskou linkou z IKEA, je zde myčka standartní veíikosti, elektrická trouba, sklokeramická deska, digestoř vyvedená do komína. Všechny spotřebiče jsou nové.

V bytě je dále nová koupelna se sprchovým koutem a s velkým umyvadlem, samostatná toaleta, samostatná prádelna s přípojkou na pračku a sušičku a šatna s regály u vstupních dveřích. Další místností je druhá ložnice (20 m<sup>2</sup>) s oknem do vnitrobloku.

Bytu dodává vzdušnost i světlá, matná podlaha ve vstupní hale, kuchyni, koupelně a v komorách. V pokojích jsou čerstvě zrenovované původní parkety. Ve všech oknech se nachází interiérové žaluzie. Topení a teplá voda je řešeno dálkovým vytápěním.

Nájemné činí 33 000,-Kč/měs., zúčtovatelné zálohy na služby včetně tepla a teplé vody činí 8 000,-Kč/měs. Elektřina bude převedena na nájemce.

Dům stojí v těsné blízkosti MŠ a ZŠ, vyhlášené polikliniky Cordeus, v dochozí vzdálenosti je Billa, stanice metra Bořislavka a tramvaje č. 20, 2, 26. Za zmínku stojí i blízkost mezinárodní školy ISP v Nebušicích vzdálené 4 minuty autobusem z Bořislavky. Jedná se o velmi hezké bydlení v nově připraveném bytě s příjemnou dispozicí v atraktivní lokalitě Prahy 6 Vokovicích.

## VÁŠ MAKLÉR



**Hana Fisherová**

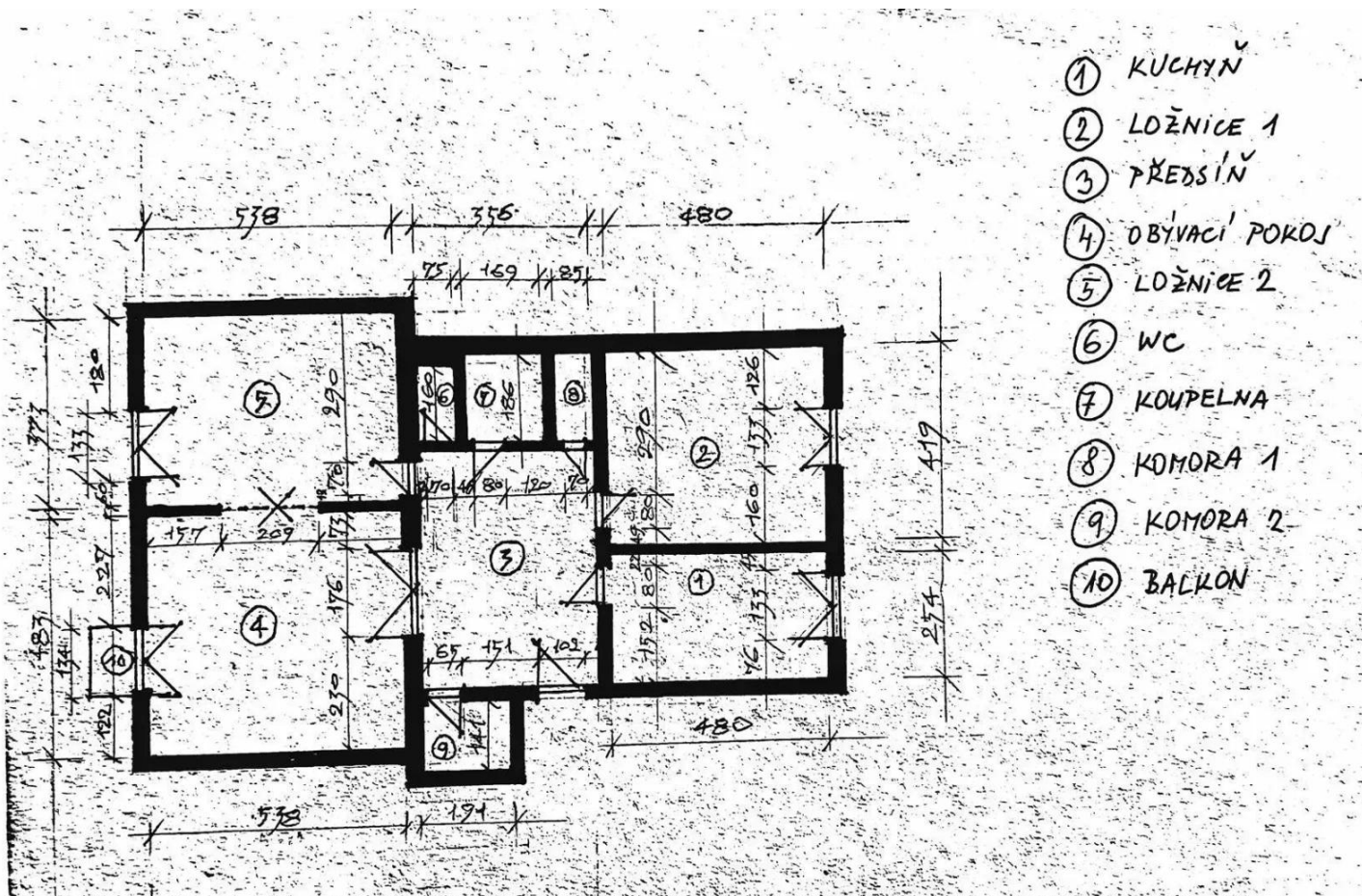
+420 602 544 858

[info@philip-frank.com](mailto:info@philip-frank.com)

# Apartment Two bedroom

103 m<sup>2</sup> Praha 6, K lánu

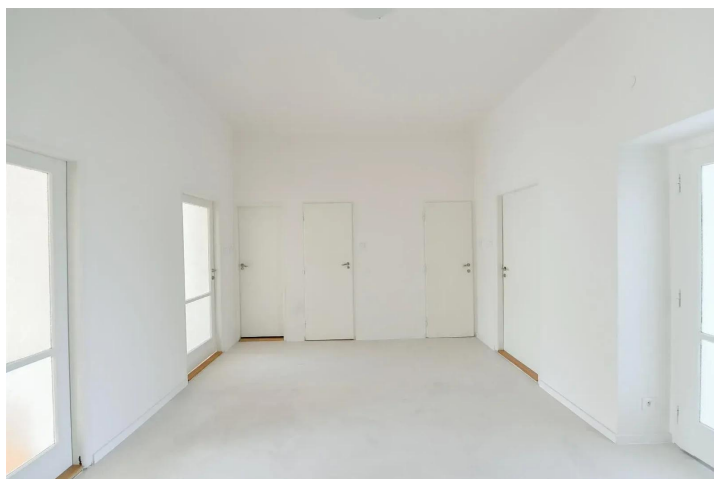
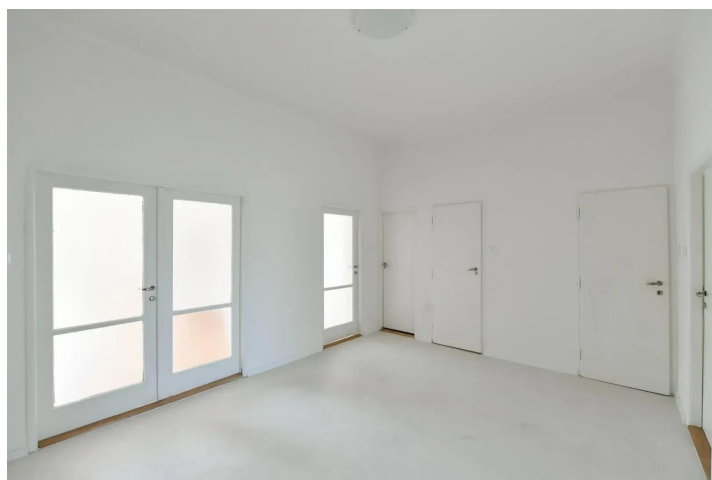
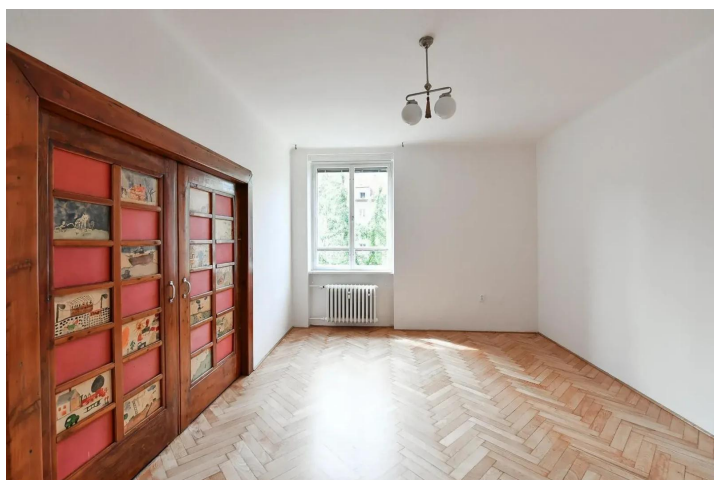
Price upon request



# Apartment Two bedroom

103 m<sup>2</sup> Praha 6, K lánu

Price upon request



# Apartment Two bedroom

103 m<sup>2</sup> Praha 6, K lánu

Price upon request

