



Apartment Two bedroom

94 m² Praha 1, Karoliny Světlé

Price upon request



Layout
Two bedroom

Area
94 m²

Balcony
4 m²

Představujeme prostorný a světlý byt s balkónem, který se nachází ve zrekonstruovaném, památkově chráněném domě z roku 1877, navrženém architektem Antonínem Wiehlem.

Byt je dispozičně řešen jako 3+kk se dvěma ložnicemi. Dominantou bytu je prostorný obývací pokoj s kuchyňským koutem a vstupem na balkón. Byt je orientován do klidného vnitrobloku.

Kuchyň je vybavena kvalitními spotřebiči a vysokým standardem zpracování. V celém bytě jsou dřevěné podlahy, koupelna se sprchovým koutem, vanou, pračkou a sušičkou.

Nájemné činí 36 000 Kč měsíčně, poplatky 1 800 Kč měsíčně. Elektřina a plyn budou převedeny na nájemce. Byt se nachází v atraktivní lokalitě v blízkosti parku s vynikající dopravní dostupností.

Majitel si vyhrazuje právo vybrat nájemníka podle vlastních kritérií.

Interiér: 94,5 m², balkón: 4 m².

Floor area	94 m ²
Balcony	4 m ²
Floor	3
Elevator	Ano
Building energy rating	G

Apartment Two bedroom
94 m² Praha 1, Karoliny Světlé

Price upon request



Energetická náročnost budovy: G.

VÁŠ MAKLÉR



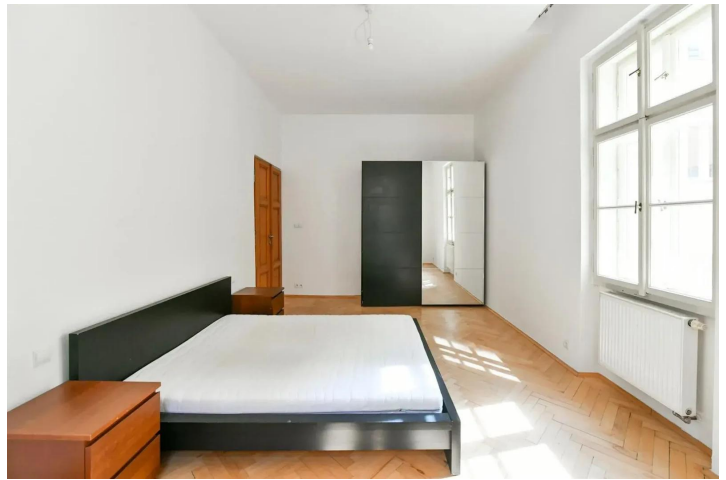
Matěj Rulík

+420 602 544 858

info@philip-frank.com

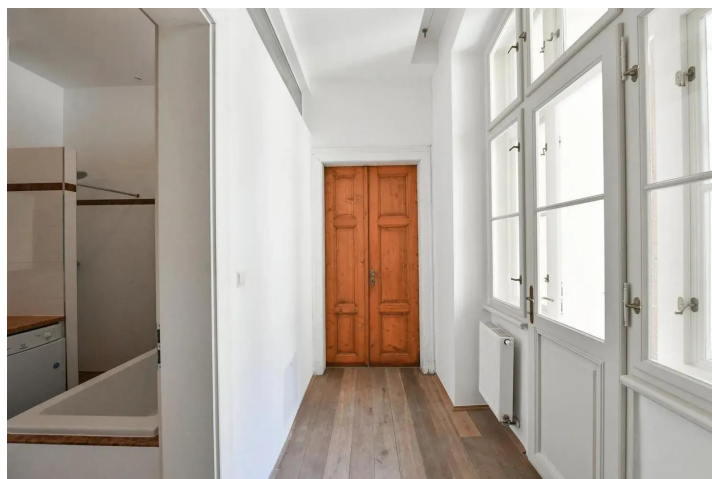
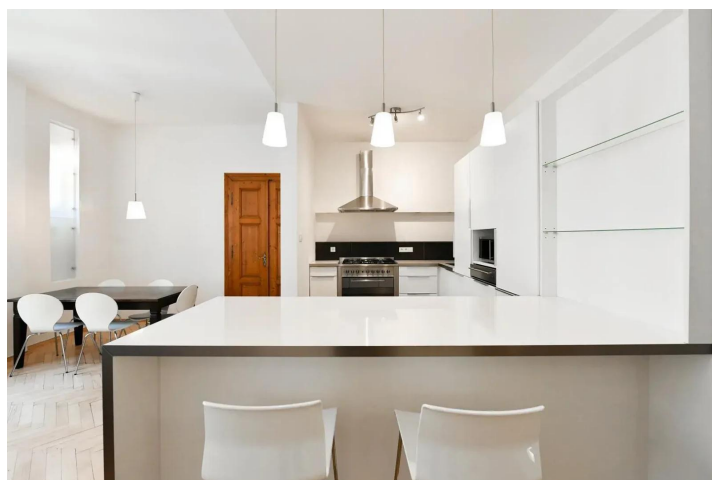
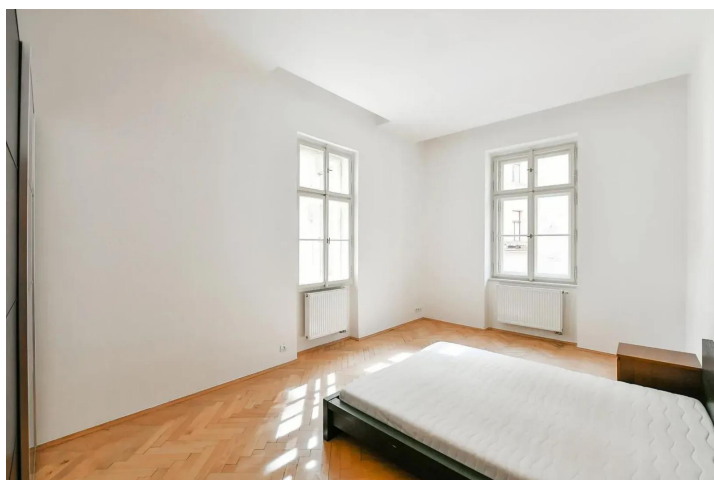
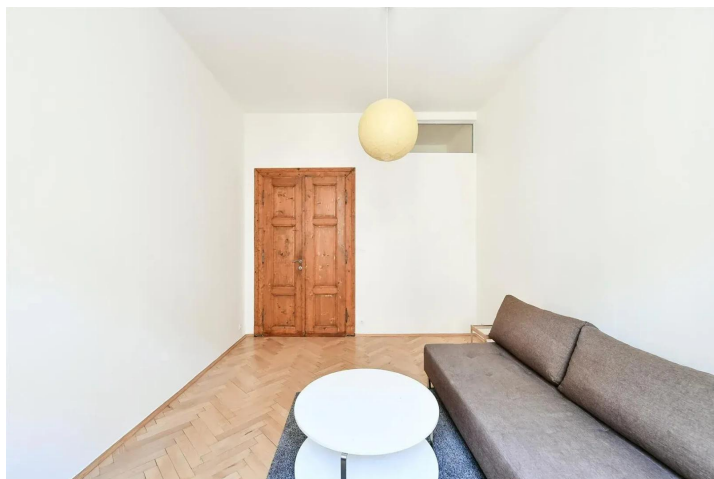
Apartment Two bedroom
94 m² Praha 1, Karoliny Světlé

Price upon request



Apartment Two bedroom
94 m² Praha 1, Karoliny Světlé

Price upon request



Apartment Two bedroom
94 m² Praha 1, Karoliny Světlé

Price upon request

