



Apartment Two bedroom

96 m² Praha 1, Karoliny Světlé

Price upon request



Layout
Two bedroom

Area
96 m²

Balcony
4 m²

Představujeme vám prostorný a světlý byt s balkónem, který se nachází v právě renovovaném, památkově chráněném domě z roku 1877 od architekta Antonína Wiehla.

Byt je řešený jako 3+kk se dvěma ložnicemi a technickou místností. Určující pro celý byt je prostorný obývací pokoj s kuchyní a vstupem na balkón. Byt je orientovaná do klidného vnitrobloku.

Byt s krásnou kuchyní a vysokým standardem provedení je vybaven dřevěnou podlahou, plně vybavenou kuchyňskou linkou, koupelnou se sprchovým koutem, vanou, pračkou a sušičkou.

Nájemné činí 38 000,- Kč/měs. Poplatky činí 1 900,- Kč/měs. Elektřina a plyn bude převeden na nájemce. Krásná a žádaná lokalita v blízkosti parku a výbornou dostupností.

Majitel si vyhrazuje právo vybrat nájemníka dle vlastních kritérií.

Interiér 96 m², Balkón 4 m²,

Floor area	96 m ²
Balcony	4 m ²
Floor	3
Elevator	Ano
Building energy rating	G

Apartment Two bedroom
96 m² Praha 1, Karoliny Světlé

Price upon request



VÁŠ MAKLÉR



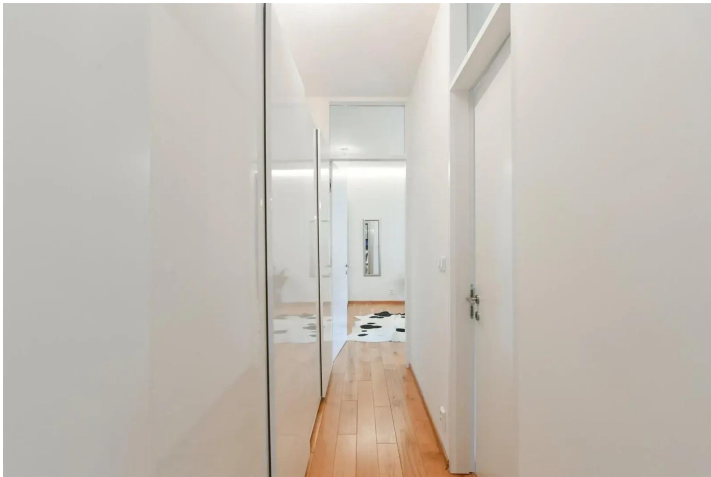
Matěj Rulík

+420 602 544 858

info@philip-frank.com

Apartment Two bedroom
96 m² Praha 1, Karoliny Světlé

Price upon request



Apartment Two bedroom

96 m² Praha 1, Karoliny Světlé

Price upon request



Apartment Two bedroom
96 m² Praha 1, Karoliny Světlé

Price upon request

