



House Four bedroom

270 m², Land 244 m² Praha 5, Zdíkovská

Price upon request



Layout Four bedroom	Area 270 m²	Land 167 m²	Terrace 10 m²	Balcony 4 m²	Parking 1x garage
-------------------------------	----------------------------------	----------------------------------	------------------------------------	-----------------------------------	-----------------------------

This terraced house offers comfortable living for a family with a south-facing garden and an open view of Prague. The house offers a generous 270m² of floor space and comprises 5+kk and a garage. It is located in a very quiet area, at the foot of the popular, extensive Ladronka Park, with good access to the city center. The house is available immediately.

ENTRY LEVEL: Here, from the street or garage, you enter the vestibule with built-in wardrobes, then into the hallway and into the large main living room of approximately 60m² with a kitchen and dining area. On this level, there is also a bathroom with a toilet and shower, and a laundry room.

GARDEN LEVEL: Mainly used in the summer - there is a summer kitchen with direct access to the garden of 167m², a large storage room of about 30m², 2 storage rooms, and a separate toilet.

UPPER LEVEL: Here you will find a magnificent main bedroom with a beautiful view, a bathroom with a bathtub, and two more bedrooms with built-in wardrobes.

EQUIPMENT:

Built-up area	116 m ²
Floor area	270 m ²
Land	167 m ²
Terrace	10 m ²
Balcony	4 m ²
Cellar	30 m ²
Parking	1x garage
Building energy rating	G

House Four bedroom

270 m², Land 244 m² Praha 5, Zdíkovská

Price upon request



Washing machine, dryer, gas boiler, air conditioning in the living room and the main bedroom, pleasant, wide wooden stairs connecting the floors, marble tiling in the hallways and on the landings, fully equipped large kitchen, American fridge, pantry, garage for one car and another spot in front of the garage, residential parking zone in front of the house.

Nearby are tennis courts, a golf course, other sports facilities, international schools, hospitals, several shopping options - OC Smíchov, Kaufland, small shops on Bělohorská. We recommend this nice, green location on the border of Břevnov and Smíchov.

VÁŠ MAKLÉR



Hana Fisherová

+420 602 544 858

info@philip-frank.com

House Four bedroom

270 m², Land 244 m² Praha 5, Zdíkovská

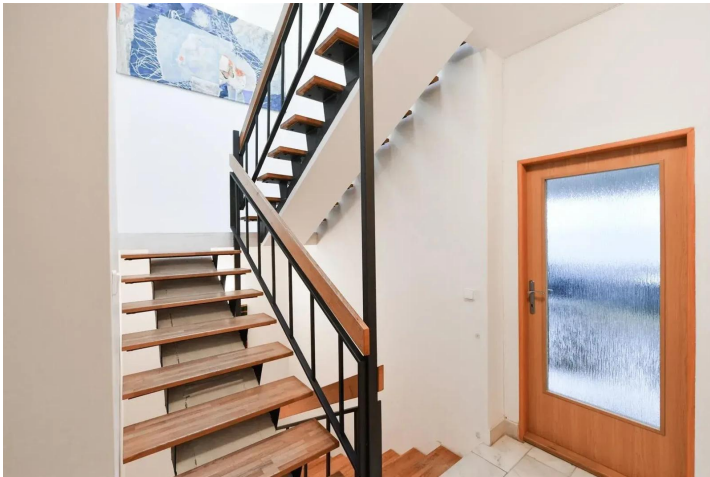
Price upon request



House Four bedroom

270 m², Land 244 m² Praha 5, Zdíkovská

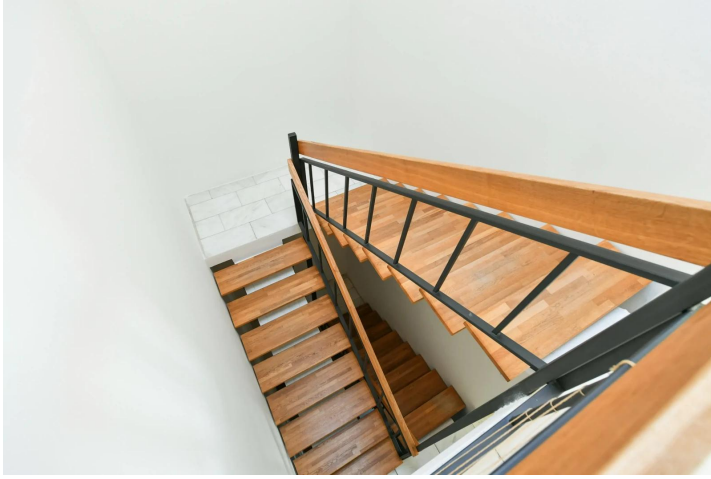
Price upon request



House Four bedroom

270 m², Land 244 m² Praha 5, Zdíkovská

Price upon request





Areál volného času Ladronka Praha 6

Vážení návštěvníci, vstupujete do jednoho z parků tvořících mimořádně přírodní bohatství Prahy 6, které se právě díky němu říká „zelená“. Do více než 200 ha zelených ploch spravovaných přímo radnicí investujeme ročně značnou část finančních prostředků. Pomozte nám proto, aby park přinášel radost a užitek i všem ostatním!



Z historie:
Areál Ladronka se nachází na území Břevnovské pláně uprostřed zelených svahů strahovskoměstského hřebenů v blízkosti Obory Hvězdá. Na území dnešního parku Ladronka se od začátku 20. století nacházelo několik lomů na opuku. Patří mezi ně i lom johančů zanesený v plánech z roku 1903 a 1910, z něhož dříve zůstala zachována fragment západní od úselosti Ladronka, a dnes je nad stěnou bývalého lomu vybudováno vyhlídkové místo. Další využití území bylo věnováno na rozvoj okrajů státních. Významným momentem bylo zakoupení zdejších polností a vinic generálem hraběm Filipem Ferdinandem de la Cironé (lidově z Ladrony) v roce 1868 od barona Švihovského, která v této oblasti vybudoval rozsáhlé panství, které sahalo až na jih k dnešní Písařské ulici a zahrnovalo i smíchovskou usedlost č. p. 121, nazvanou po něm Ladronka.

K rozšíření Břevnovské a smíchovské Ladronky došlo v 18. století, kdy usadil vlastní hrabě voň potěs z heranagu veřejnývor řadu malokovon rybní - johančů. Po zaspáření opukových lomů zřel 1. světovou válkou zde byly vytvořeny ovčíně zákopy a cvičiště vojáků. Řada malých rybníků patřila Ladronka až do roku 1922, kdy přešla do majetku hlavního města Prahy. Park zde vznikl po 2. světové válce, kdy bylo území postupně rekultivováno a usadilo Ladron-

Pravidla pro užívání in-line dráhy:
→ Dráha je určena pro jízdu na bruslích, nemotorových jízdních kolech a koloběžkách.
→ Ohleduplnost k ostatním uživatelům a bezpečný pohyb po dráze je základním předpokladem jejího užívání.
→ Děti do 10 let mohou jezdit jen v doprovodu osoby starší 18 let.
→ Osoby mladší 18 let jsou povinni nosit helmu.
→ Je zakázáno jezdit na bruslích v závěsu dvou a více osob, rychlobruslení (špeed skating).
→ Vstup psů na dráhu je z důvodu bezpečnosti zakázán.

Děkujeme, že v areálu:
→ pro jízdu na kolečkových bruslích, nemotorových kolech a koloběžkách nepoužíváte místové cesty
→ udržujete čistotu a pořádek, uklízíte po svém psu
→ nepoškozujete stromy a keře

