



Apartment Four bedroom

270 m² Praha 5, Zdíkovská

1 161 800 €



Layout Four bedroom	Area 270 m²	Land 167 m²	Terrace 10 m²	Balcony 4 m²	Parking 1x garage
-------------------------------	----------------------------------	----------------------------------	------------------------------------	-----------------------------------	-----------------------------

This townhouse apartment offers comfortable living for a family with a south-facing garden and an open view of Prague. The property offers a generous 270 m² of floor space, featuring a 5+kk layout with a garage. It is located in a very calm area, at the foot of the popular, extensive Ladronka Park, with good accessibility to the city center. The house is available immediately.

GROUND FLOOR: From the street or garage, you enter into a vestibule with built-in wardrobes, then into a hallway and into a large main living room of about 60m² with a kitchen and dining area. This floor also has a bathroom with a toilet and shower, and a laundry room.

GARDEN FLOOR: Mainly used in summer - there is a summer kitchen with direct access to the garden of 167m², a large storage of about 30m², 2 storerooms, and a separate toilet.

UPPER FLOOR: Here is the magnificent master bedroom with a beautiful view, a bathroom with a bathtub, and two other bedrooms with built-in wardrobes.

EQUIPMENT:

Washing machine, dryer, gas boiler, air conditioning in the living room and master

Price	1 161 800 €
Floor area	270 m ²
Land	167 m ²
Terrace	10 m ²
Balcony	4 m ²
Cellar	30 m ²
Floor	1
Parking	1x garage
Building energy rating	G

Apartment Four bedroom

270 m² Praha 5, Zdíkovská

1 161 800 €



bedroom, pleasant, wide wooden staircase connecting the floors, marble flooring in the hallways and on the landings, equipped large kitchen, American fridge, pantry, garage for one car and another space in front of the garage, blue residential parking zone on the street.

Nearby are tennis courts, a golf course, other sports facilities, international schools, hospitals, several shopping options - OC Smíchov, Kaufland, small shops on Bělohorská. We recommend this nice, green location on the border of Břevnov and Smíchov.

VÁŠ MAKLEŘ



Hana Fisherová

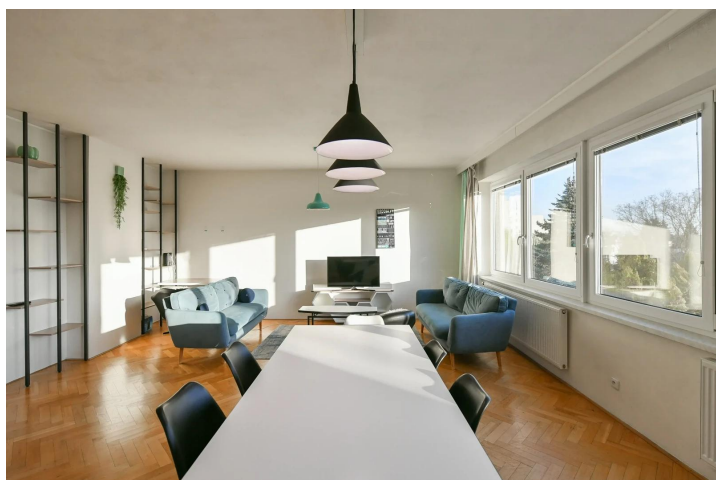
+420 602 544 858

info@philip-frank.com

Apartment Four bedroom

270 m² Praha 5, Zdíkovská

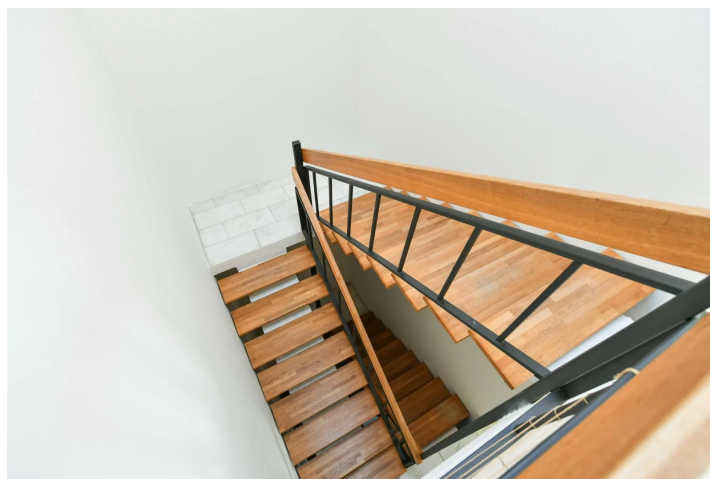
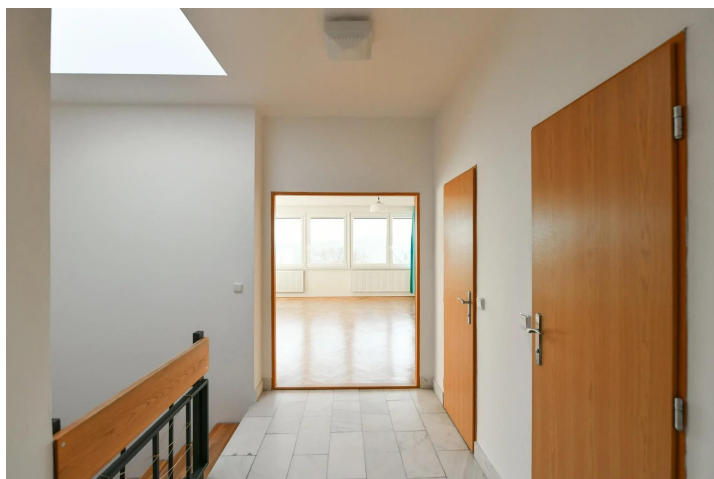
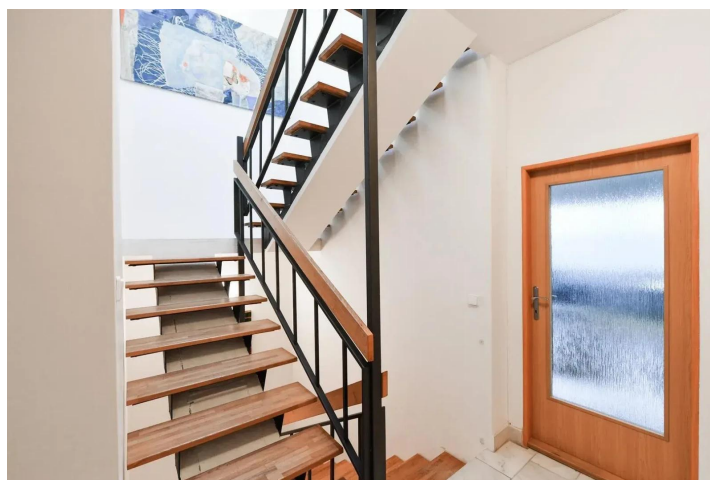
1 161 800 €



Apartment Four bedroom

270 m² Praha 5, Zdíkovská

1 161 800 €





Areál volného času Ladronka Praha 6

Vážení návštěvníci, vstupujete do jednoho z parků tvořících mimořádné přírodní bohatství Prahy 6, které se právě díky němu říká „zelená“. Do více než 200 ha zelených ploch spravovaných přímo radnicí investujeme ročně značnou část finančních prostředků. Pomozte nám proto, aby park přinášel radost a užitek i všem ostatním!



Z historie
Areál Ladronka se nachází na území Břevnovské pláně uprostřed zelených svahů strahovskomostyšského hrábkova v blízkosti Obory Hvězda. Na území dřívějšího parku Ladronka se od začátku 10. století nacházelo několik lomů na opásku. Patřil mezi ně i lom Johanašů zanesený v plánech z roku 1803 a 1810, z něhož dodnes zůstali zachováni fragmenty západně od usedlosti Ladronka, a dnes je nad stěnou bývalého lomu vybudováno vyhledávací místo. Další využití území bylo vázáno na rozvoj okleštěné zastavby. Významným momentem bylo zakoupení zdejších polností a vinic generálem hrabětem Filipem Ferdinandem de la Croze-Bitovským z Ladrony v roce 1868 od barona Švihovského, hrabě v této oblasti vybudoval rozsáhlé panství, které sahalo až na jih k dřívější Pražské ulici a zahrnovalo lesmohovskou usedlost č. p. 121 nazvanou po něm Ladronka. K rozšíření Břevnovské a smíchovské Ladronky došlo v 18. století, kdy usedlost vlastní hrabě Wolf Pötting z Persingy, velkopřevor řádu maltežských rytířů - Johanišů. Po zasnění opukových lomů před 1. světovou válkou zde byly vytvořeny ovčácké základy a ovčácká voládky. Řádu maltežských rytířů patří Ladronka až do roku 1922, kdy přešla do majetku hlavního města Prahy. Park zde vznikl po 2. světové válce, kdy bylo území postupně rekultivováno a usazovali Ladrony.

Pravidla pro užívání in-line dráhy:
 → Dráha je určena pro jízdu na bruslích, nemotorových jízdních kolech a koloběžkách.
 → Ohleduplnost k ostatním uživatelům a bezpečný pohyb po dráze je základním předpokladem jejího užívání.
 → Děti do 10 let mohou jezdit jen v doprovodu osoby starší 18 let.
 → Osoby mladší 18 let jsou povinny nosit helmu.
 → Je zakázáno jezdit na bruslích v závěsu dvou a více osob, rychlobruslení (špeď skating).
 → Vstup psů na dráhu je z důvodu bezpečnosti zakázán.

Děkujeme, že v areálu:
 → pro jízdu na kolečkových bruslích, nemotorových kolech a koloběžkách nepoužíváte mlátové cesty
 → udržujete čistotu a pořádek, uklízíte po svém psu
 → nepoškozujete stromy a keře

