



## Apartment Studio

Praha 10, Na spojce

Price upon request



### Layout Studio

Nabízíme Vám půvabné byty v secesní budově se zdobnými fasádami v pražských Vršovicích. Projekt tohoto atraktivního rohového domu z druhé poloviny 19. století prošel citlivou rekonstrukcí. Vybírat si můžete z nabídky 44 bytů s dispozicemi 1+kk až 4+kk na osmi podlažích. Byty charakterizují čisté linie, velkorysá plocha a sofistikovaný design kladoucí důraz na pohodlnost a praktičnost bydlení.

Tento komfortní byt s dispozicí 1+kk se nachází v prvním podlaží a osloví Vás světlou chodbou, nadčasovou koupelnou a prostorným obývacím prostorem s kuchyňským koutem. K bytu náleží příjemná předzahrádka o velikosti 14 m<sup>2</sup>. Do standardů patří pečlivě vybrané materiály - dřevěné podlahy, obklady s imitací mramoru a kamene, keramická koupelňová sanita a dřevěné či celoskleněné interiérové dveře.

Vršovice byly dříve starodávnou vsí, dnes patří mezi nejžádanější pražské lokality. Okolí nabízí příjemné restaurace, bistra a kavárny, množství škol a školek, lékařské ordinace, úřady, obchody, nákupní centrum Eden, působivý park Grébovka nebo oblíbené Havlíčkovy sady, které patří mezi několik málo zachovaných pražských vinic. Příjemnou procházkou je možné dojít na náměstí

Floor 1

Building energy rating G

## Apartment Studio

Praha 10, Na spojce

Price upon request



Jiřího z Poděbrad, kde se pravidelně konají farmářské trhy. Obklopena nevtíravou elegancí jedné z nejoblíbenějších pražských čtvrtí, tato rezidence Vám učaruje propojením půvabu minulosti s komfortem moderního života v širším centru Prahy. Přijďte si vybrat.

Byty jsou nabízeny nezařizeny, v případě zájmu je možné je za příplatek vybavit kuchyňskou linkou a vestavěnými skříněmi.

## VÁŠ MAKLÉR



**Petra Harrison**

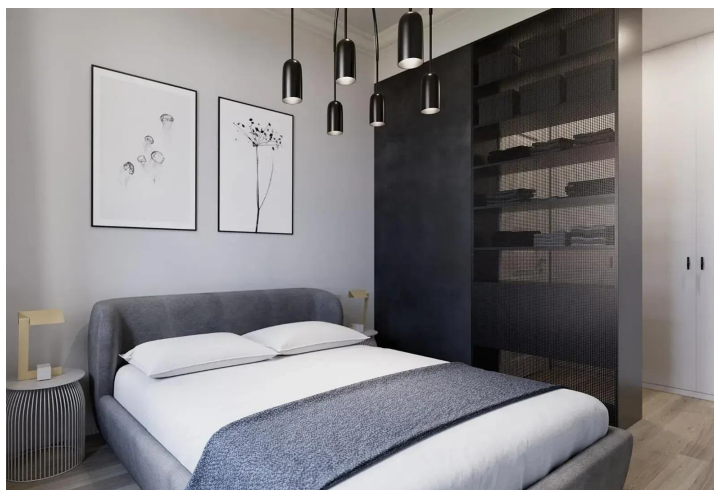
+420 602 544 858

info@philip-frank.com

# Apartment Studio

Praha 10, Na spojce

Price upon request



Bez domem  
Právní typ: v rámci domu



Poloha podlaží  
Umístění kódu na plánu

BYTOVÁ JEDNOTKA

**0B 1+KK**

1,PP42,6 M<sup>2</sup>

0B.01	CHOCBA	4,5 m <sup>2</sup>
0B.02	KOUPELNA	3,0 m <sup>2</sup>
0B.03	OBYVACÍ POKOJ S KUCH. KOUT.	18,0 m <sup>2</sup>
	SVLEČ. KONSTRUKCE	1,7 m <sup>2</sup>
	<b>PODLAHOVÁ PLOCHA</b>	<b>27,2 m<sup>2</sup></b>
0B.04	PŘEDKOVKA	13,6 m <sup>2</sup>
0.00	SKLEP	18 m <sup>2</sup>
	<b>PLOCHA CELKEM</b>	<b>45,6 m<sup>2</sup></b>

Podlahová plocha dle měřičů měř. č. 2662/13 Sb. včetně  
podlahové plochy dle měřičů měř. č. 2662/13 Sb. včetně  
konstrukcí a přístřešků na půdě a v podzemí jakožto součást  
bytu, která má v rámci bytu své vlastní vstupy a výstupy  
a je součástí bytu. Plocha podlahy dle měřičů měř. č. 2662/13 Sb.  
je zahrnuta v plošném obsahu bytu. Plocha podlahy dle měřičů měř. č. 2662/13 Sb.  
je zahrnuta v plošném obsahu bytu. Plocha podlahy dle měřičů měř. č. 2662/13 Sb.  
je zahrnuta v plošném obsahu bytu.

